



水道事業業務状況公表



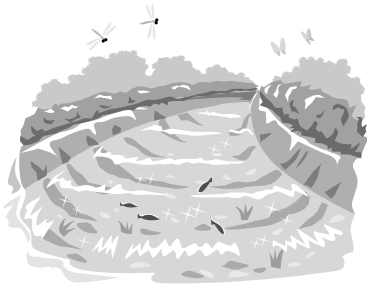
地方公営企業法に基づき、いの町水道事業に関する令和元年8月31日現在の概要及び平成30年度決算の状況を、次のとおり公表します。

＝ 令和元年度事業の概要 ＝

主な建設改良工事

- 伊野南水源地取水井改良
- 北山・大国山配水池統合事業
 - ・公園町水源地改良
 - ・緊急資材倉庫整備
 - ・配水管布設工事

経理の状況は別表1のとおりです。



別表1 いの町水道事業会計試算表

令和元年8月31日現在 (単位：円)

借方残高	勘定科目	貸方残高
11,056,174,869	資産の部	5,415,358,362
10,032,289,299	有形固定資産	
	減価償却累計額	4,994,259,156
14,934,700	無形固定資産	
1,008,950,870	流動資産	421,099,206
2,014,588,428	負債の部	5,788,404,056
	固定負債	2,085,634,434
181,119,502	流動負債	337,327,184
1,833,468,926	繰延収益	3,365,442,438
0	資本の部	1,797,047,714
	資本金	1,214,656,381
	資本剰余金	169,925,127
	利益剰余金	412,466,206
78,185	収益の部	120,464,417
78,185	上水道営業収益	118,364,413
	営業外収益	2,100,004
50,433,067	費用の部	
45,894,986	上水道営業費用	
4,538,081	営業外費用	
13,121,274,549	合計	13,121,274,549

＝ 平成30年度決算の状況 ＝

経営状況では、事業収益3億4,763万3,035円、費用3億8,862万3,080円、となっています。

経理の状況等は別表2・3・4のとおりです。

別表2 いの町水道事業比較表

区分	30年度	29年度	増△減	
給水件数	9,365件	9,375件	△10件	
給水人口	20,908人	21,179人	△271人	
配水量	総量	3,130,766m ³	3,226,372m ³	△95,606m ³
	一日最大	12,251m ³	12,044m ³	207m ³
	一日平均	8,577m ³	8,839m ³	△262m ³
有収水量	2,665,665m ³	2,761,613m ³	△95,948m ³	
有収率	85.14%	85.59%	△0.45%	

別表3

平成30年度いの町水道事業損益計算書 (単位：円)

1. 営業収益	251,296,775
(1) 給水収益	250,796,775
(2) その他営業収益	500,000
2. 営業費用	346,342,226
(1) 原水及び浄水費	63,891,459
(2) 配水及び給水費	31,965,326
(3) 総係費	40,074,297
(4) 減価償却費	208,321,014
(5) 資産減耗費	987,902
(6) その他営業費用	1,102,228
3. 営業外収益	96,336,260
4. 営業外費用	42,280,854
当年度純損失	40,990,045

別表4 いの町水道事業貸借対照表

平成31年3月31日現在 (単位：円)

科目	金額	科目	金額
(資産の部)	5,601,077,957	(負債の部)	3,804,029,943
有形固定資産	4,984,460,738	固定負債	2,057,534,434
土地	85,653,069	企業債	2,027,281,144
建物	153,060,933	引当金	30,253,290
構築物	4,283,292,190	流動負債	214,521,997
機械及び装置	361,888,893	企業債	139,461,255
車両及び運搬具	1,397,565	未払金	71,606,184
工具器具及び備品	3,658,088	前受金	799
建設仮勘定	95,510,000	引当金	1,880,000
無形固定資産	14,934,700	その他の流動負債	1,573,759
流動資産	601,682,519	繰延収益	1,531,973,512
現金預金	526,792,422	長期前受金	3,365,442,438
未収金	68,105,220	長期前受金収益化	△1,833,468,926
貯蔵品	6,784,877	(資本の部)	1,797,048,014
		資本金	1,214,656,381
		資本金	1,214,656,381
		剰余金	582,391,633
		資本剰余金	169,925,127
		利益剰余金	412,466,506
資産合計	5,601,077,957	負債・資本合計	5,601,077,957