

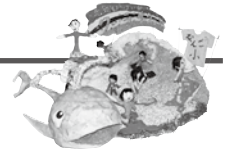


- ▶開館時間：9：00～17：00
- ▶休館日：毎週月曜日(ただし、祝日は開館し翌日休館)
- ▶電話番号：893-0886
- ▶入館料：大人 500円 / 小中高生 100円  
65歳以上 250円(要年齢証明)
- \*販売コーナーは、入場無料です。
- \*購入日から1年間、何度でも入場できるお得な年間観覧券(1,500円)販売中!



http://kamihaku.com/

## 企 画 展



### ◆ 第34回紙とあそぼう作品展 8月18日(日)まで

紙の可能性を探り、幼児から小・中学生を中心に、紙を使って制作した作品を112点展示します。

## 特 別 展

### ◆ 吉川染工房の仕事と絵金展 7月31日(水)～9月1日(日)

現代の名工吉川毅氏の制作したフラフ、土佐凧等と絵師金蔵の作品を展示します。

### ◆ 旅 ～和紙でつづる～ 8月6日(火)～8月18日(日)

幼稚園児から大人までの和紙に親しむグループ「はまゆうちぎり絵教室」が、土佐和紙を使って制作した作品を多数展示します。

### ◆ ギボウシの柄物、花と山野草展 8月21日(水)～8月25日(日)

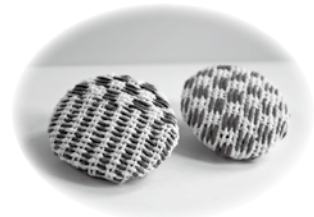
ギボウシの柄物、花、夏の山野草など合計約150点を展示します。

## ワークショップ参加者募集

### 「紙糸刺繍のブローチ作り」※事前申込が必要です。

紙糸を使って刺繍ブローチを作ります。

- 日 時：9月8日(日) ①9：00～ ②13：30～ (所要時間約3時間)
- 対 象：中学生以上
- 定 員：各回12名
- 参加費：1,000円(入館料込)
- 講 師：染。 大野清代氏



## 博物館で過ごす夏休み！

8月は玄関ロビーにて紙ものの体験を開催します。申込不要です。開催時間内にお越しください。

- 日 時：8月3日(土)・4日(日) 10：00～15：00
- 体験料：100円
- 内 容：カップコプター・ふうせんコプター・ストローとんぼ・うちわ・空飛ぶちょう・かざぐるま・モビール・きんぎょ・かんかん帽 等  
(内容は変更になる可能性があります。)



## 紙博サポーター募集！

「紙博サポーター」とは、いの町紙の博物館を支えるボランティアのみなさんです。知識や経験は必要ありません。活動や研修を通して、みなさんの土佐和紙への興味や見識を深めていただけたら幸いです。

### ▶紙博サポーター主な活動内容

定例会や研修会のほか、企画展開催やワークショップのお手伝いなど様々なことにご協力いただいています。

- ▶募集の概要 ◎高校生以上の方が対象です。  
◎全5回の研修受講が必要です。

▶応募締切 8月31日(土)

### ▶研修内容

- ①土佐和紙と紙博をご紹介
- ②尾崎製紙所工房見学と和綴じ教室
- ③ちぎり絵教室
- ④いの町の観光
- ⑤楮畑から紙ができるまで・色んな紙で書写体験  
(講師：田村寛さん)

### ▶研修日程

9月中旬～11月中旬の間に隔週で平日開催予定です。詳細日程は申込者にお知らせします。

### ■問い合わせ、申込み

いの町紙の博物館 ☎ 893-0886  
tosawasi@bronze.ocn.ne.jp