

仁淀病院から のお知らせ

臨床検査室のご紹介

主任臨床検査技師 土居 祐子

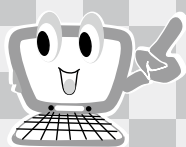
検査室では医師の指示のもとにさまざまな検査（臨床検査）を行っています。
臨床検査は、病気の診断、治療、健診に使われる検査で、大きく二つに分けることができます。患者さんの身体から採取した血液や尿などを使って身体の異常を調べる『検体検査』と、患者さんの身体に直接検査機器をあてて行う、たとえば心電図検査や超音波検査などの『生理機能検査』です。

検査室はチーム医療を担う一員として、栄養サポートチームや感染制御チーム、糖尿病教室に参加していますが、今回は『検体検査』について代表的な検査を紹介します。



病院1階 臨床検査室

一般検査	尿、便、髄液、関節液などに含まれる成分を調べたり、顕微鏡で細胞などを観察したりします。
血液検査	血液の中の細胞（赤血球、白血球、血小板など）の数や形態を見ます。 血液の固まりやすさの検査もあります。 貧血や炎症の程度を把握したり、血液の病気をチェックしたりします。
臨床化学検査	血液中のさまざまな成分を測定します。 肝機能検査（GOT、GPTなど）、腎機能検査（尿素窒素、クレアチニンなど）、脂質検査（コレステロール、中性脂肪など）、糖質検査（血糖、ヘモグロビンA1cなど）、電解質（ナトリウム、カリウムなど）などがあります。
免疫血清検査	免疫反応を利用した検査です 肝炎ウイルス検査、腫瘍マーカー（特定のがんなどで増加する物質）、各種ホルモンなどを測定します。
微生物検査	病気の原因になっている細菌が何か、どんな薬が効くかを調べます。
輸血検査	輸血する血液が患者さんに適合するかを調べます。



パソコンやってみん!?

パソコン教室のご案内 4月開催予定講座

etc

パソコン・スマホ・タブレット個別相談室

Windows操作・印刷からワード・エクセル活用・アクセス基礎・デジカメ・LANネットワーク基礎・インターネットとメール・etcの相談室です。スマートフォン・タブレットについては、WiFi接続や基本操作などをアドバイスします。（C言語やVBAなどの言語関係・CAD（図面ソフト）は除く）その他の内容については、予約の時に相談内容をお伺いします。

PC

インターネット活用

初めてインターネットに挑戦してみようとする方も大歓迎。便利な活用方法が学べます。

PC

職場・グループで申し込み 仕事で使うExcel・Word

「職場や友人と一緒に学びたい。」「職場の問題を解決したい。」「残業時間を減らす工夫をしたい。」など申込時に相談内容や質問項目をお寄せください。なお、内容によっては、具体的なお問い合わせのお電話をさせていただく場合があります。

4月
予定表

主催：教育委員会事務局（伊野公民館）
講師：森 清仁
会場：伊野公民館2階 第3会議室
4月分締切日：3月26日（月）17:00

パソコン・スマホ・タブレット個別相談室

開催時間	受講料ほか	4月日程
パソコン・スマホ・タブレット 個別相談室 ※VBA&CADなどは除く	申込1件 1時間以内 10:00～16:00 ※予約がない場合は中止します。	4/7(土)
		4/8(日)
		4/14(土)
		4/15(日)
		4/21(土)
		4/28(土)

インターネット活用

開催時間	受講料ほか	4月日程
使用可能パソコン持参	9:00～16:00 6時間講座	10名以上開催 受講料 3,000円
		4/22(日)

申込方法

生涯学習係窓口へ直接又はお電話で! / いの町1700-1 教育委員会事務局 / 受付 月～金曜日（祝日を除く。） 8:30～17:15 番 893-1922 / [受付内容 氏名・住所・電話・受講講座名・※相談内容]

持参する物

筆記用具・講座に応じて（使用している機器：スマホ・タブレット・パソコン・電源・マウス他付属品等）