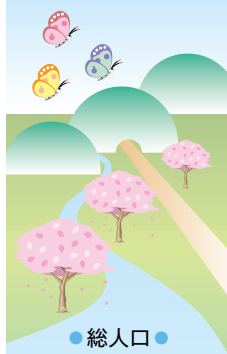


# いの町の 広報

## いの町の 人口

平成29年  
1月末現在



●総人口●

23,689 (24,051) 人

●男性●

11,297 (11,480) 人

●女性●

12,392 (12,571) 人

●世帯数●

10,735 (10,773) 世帯

( )内は前年同月末日  
※住民基本台帳人口による

### 今月の主な内容

- 2 4月から本川地区の「ごみの分別方法」が変わります
- 3 4月から本川地区、吾北地区の「し尿及び浄化槽汚泥の収集料金」が変わります
- 4 職員給与等の公表
- 8 『農業委員』および『農地利用最適化推進委員』を募集します
- 8 町議会議員選挙
- 9 高齢者肺炎球菌ワクチン接種助成の期限が迫っています
- 10 引越しの際は、住所の異動手続を忘れずに!
- 11 平成29年度伊野地区の狂犬病予防注射を実施します



### 上下水道休日当番

いの町上下水道組合 ☎ 090-9555-6246

2017

3

No.150

2月5日に氷室の氷詰めを行いました!

今回は約40名の参加者により、7月に行われる「氷室まつり」に向け氷詰めを行いました。雨の降る中参加者が力を合せて170kg程ある大きな氷を中心に合計約1.1 tの氷を詰める事ができました。昨年、一昨年は温暖化の影響なのか7月まで氷が残っていない年が続きましたが、今年こそは皆様に披露できる事を願っております。

氷室まつり 氷詰め

