



広報



3

2015
No.126

いの町公式ホームページ <http://www.town.ino.kochi.jp/>

いの町紙の博物館[土佐和紙伝統産業会館]は、
2015年3月2日で開館30周年を迎えます。
長年のご愛顧に心より感謝申し上げます。



©かわぞえ うどう

紙の博物館公認キャラクター
「源太さん」

今月の主な内容

- 2 4月から役場・本庁舎の組織が変わります
- 3 平成27年度 伊野地区の狂犬病予防注射を実施します
- 3 軽自動車の廃車手続きは4月1日までに
- 4 職員給与などの公表

いの町の人口

()内は前年同月末日 平成27年1月末日現在

- 総人口 24,559 (25,107) 人
- 男性 11,681 (11,946) 人
- 女性 12,878 (13,161) 人
- 世帯数 10,844 (10,920) 世帯

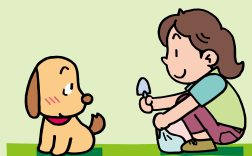
(住民基本台帳人口による)

犬・猫に関する相談窓口

※散歩中のフンは必ず持ち帰り
処理をしてください。

問い合わせ

高知県中央西福祉保健所 ☎ 0889-22-2588
環境課 ☎ 893-1160
吾北総合支所住民福祉課 ☎ 867-2300
本川総合支所住民福祉課 ☎ 869-2112



上下水道休日当番

いの町上下水道組合

☎ 090-9555-6246