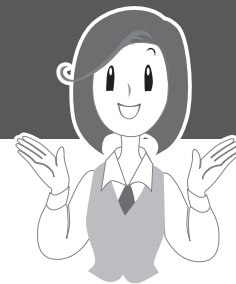


いの町財政事情の公表



町では、いの町財政事情説明書の作成及び公表に関する条例（平成16年いの町条例第49号）に基づき、皆さんからいただいた税金や、国・県からの支出金、町債などがどのように使われているかを年2回公表しています。

今回は平成24年度の財政状況の概要及び平成23年度決算の状況をお知らせします。

平成24年度財政の概況

平成24年9月30日現在

1 一般会計収支状況

(単位:千円・%)

区分	歳入		歳出	
	予算現額	構成比	収入済額	収入率
1 町税	2,565,873	19.4	1,633,522	63.7
2 地方譲与税	139,700	1.1	39,736	28.4
3 利子割交付金	15,772	0.1	6,878	43.6
4 配当割交付金	4,603	0.0	1,338	29.1
5 株式等譲渡所得割交付金	1,575	0.0	0	0.0
6 地方消費税交付金	207,136	1.6	114,660	55.4
7 自動車取得税交付金	21,358	0.2	9,912	46.4
8 地方特例交付金	20,300	0.1	6,055	29.8
9 地方交付税	5,469,463	41.6	3,718,877	68.0
10 交通安全対策特別交付金	3,500	0.0	1,730	49.4
11 分担金及び負担金	156,813	1.2	60,731	38.7
12 使用料及び手数料	115,648	0.9	56,078	48.5
13 国庫支出金	941,557	7.2	269,835	28.7
14 県支出金	1,020,781	7.8	100,300	9.8
15 財産収入	55,482	0.4	52,335	94.3
16 寄附金	550	0.0	493	89.6
17 繰入金	365,995	2.8	0	0.0
18 繰越金	178,277	1.3	178,277	100.0
19 諸収入	89,834	0.7	37,033	41.2
20 町債	1,784,700	13.6	0	0.0
合計	13,158,917	100.0	6,287,790	47.8

区分	歳入		歳出	
	予算現額	構成比	支出済額	執行率
1 議会費	116,146	0.9	63,904	55.0
2 総務費	3,504,123	26.6	1,273,018	36.3
3 民生費	2,683,740	20.4	859,985	32.0
4 衛生費	1,081,705	8.2	309,493	28.6
5 労働費	100,150	0.8	43,464	43.4
6 農林水産業費	512,224	3.9	72,113	14.1
7 商工費	220,109	1.7	87,090	39.6
8 土木費	1,322,700	10.1	184,146	13.9
9 消防費	635,198	4.8	316,509	49.8
10 教育費	995,970	7.6	326,544	32.8
11 災害復旧費	108,263	0.8	41,085	37.9
12 公債費	1,832,544	13.9	483,744	26.4
13 予備費	46,045	0.3	0	0.0
合計	13,158,917	100.0	4,061,095	30.9

3 財産、町債及び一時借入金の現在高

(1) 財産

区分	数量・金額
土地	11,242,569㎡
建物	167,394㎡
物件(立木)	419,691㎡
有価証券	8,400千円
出資による権利	1,647,073千円
債権	28,314千円
基金	10,002,129千円

(2) 町債

会計名	残高(千円)
一般会計	12,325,736
国民健康保険特別会計(直診勘定)	19,845
下水道事業特別会計	2,411,599
農業集落排水事業特別会計	408,578
簡易水道事業特別会計	893,125

(3) 一時借入金

借入先	借入額(千円)	利率(%)
-	-	-

2 特別会計収支状況

(単位:千円)

会計名	予算現額	収入済額	支出済額
水資源対策特別会計	205,275	747	252
墓地公園事業特別会計	6,033	4,700	673
国民健康保険特別会計(事業勘定)	3,362,118	1,168,517	1,428,294
国民健康保険特別会計(直診勘定)	78,745	16,346	31,147
後期高齢者医療特別会計	365,600	117,601	81,787
介護保険特別会計	2,721,502	1,046,136	1,119,592
特別養護老人ホーム特別会計	409,764	135,848	191,275
下水道事業特別会計	456,535	30,741	91,641
農業集落排水事業特別会計	46,216	3,118	21,382
簡易水道事業特別会計	248,649	12,523	76,658
天王地区汚水処理施設事業特別会計	47,932	23,421	8,355

4 一般会計における住民1人当たりの町税負担額

▼人口は平成24年9月30日現在の25,668人で算出しています。

区分	現年課税調定額(千円)	1人当たり(円)	区分	現年課税調定額(千円)	1人当たり(円)
町民税	1,048,140	40,835	たばこ税	63,736	2,483
固定資産税	1,250,772	48,729	入湯税	2,005	78
軽自動車税	62,461	2,433	水利地益税	367	14
合計	2,361,373	92,057	合計	2,427,481	94,572