

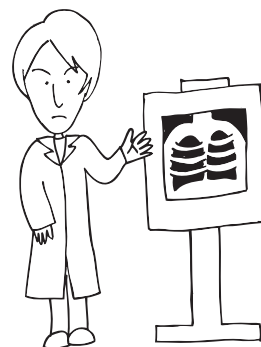
昭和32年4月2日生まれ～昭和33年4月1日生まれのいの町在住の方
 昭和37年4月2日生まれ～昭和38年4月1日生まれの〃
 昭和42年4月2日生まれ～昭和43年4月1日生まれの〃
 昭和47年4月2日生まれ～昭和48年4月1日生まれの〃

- 内容 血液検査 ■料金 無料
- 場所 詳しくは、広報4月号に折り込みの健診スケジュールをご覧ください。
- 申込先 ほけん福祉課(すこやかセンター伊野内) ☎ 893-3811



がん検診 (集団検診)

- 対象者
 - [胸部レントゲン・胃がん検診・大腸がん検診] 昭和48年4月1日以前にお生まれのいの町在住の方で、職場検診など受診機会のない方
 - [子宮がん検診] 平成5年4月1日以前にお生まれのいの町在住の方で、職場検診など受診機会のない方(ただし、平成23年4月1日～平成24年3月31日に受診された方で経過観察とならなかった方を除く。)
 - [乳がん検診] 昭和48年4月1日以前にお生まれのいの町在住の方で、職場検診など受診機会のない方(ただし、平成23年4月1日～平成24年3月31日に受診された方を除く。)
- 内容 [胸部レントゲン] 胸部X線検査
 [胃がん検診] 胃X線造影検査
 [大腸がん検診] 便潜血検査
 [子宮がん検診] 細胞診(子宮頸部)
 [乳がん検診] 乳房X線検査(マンモグラフィ)
- 間隔 [胸部レントゲン・胃がん検診・大腸がん検診] 1年に1回
 [子宮がん検診・乳がん検診] 2年に1回
- 料金 無料
- 場所 詳しくは、広報4月号に折り込みの健診スケジュールをご覧ください。
- 申込先 ほけん福祉課(すこやかセンター伊野内) ☎ 893-3811



がん検診 (長沢診療所)

- 対象者 [胸部レントゲン・胃がん検診・大腸がん検診] 昭和48年4月1日以前にお生まれの本川地区又は吾北地区在住の方で、職場検診など受診機会のない方
- 間隔 1年に1回 ■料金 無料
- 実施日 5月8日～11月27日の毎週火曜日 ※要予約
- 申込先 長沢診療所 ☎ 893-2211

セット健診・がん検診 (仁淀病院)

- 対象者
 - [セット健診] 昭和48年4月1日以前にお生まれのいの町国保の方で、特定健康診査・がん検診ともに24年度未受診の方
 - [子宮がん検診] 平成5年4月1日以前にお生まれのいの町在住の方で、職場検診など受診機会のない方(ただし、平成23年4月1日～平成24年3月31日に受診された方を除く。)
 - [乳がん検診] 昭和48年4月1日以前にお生まれのいの町在住の方で、職場検診など受診機会のない方(ただし、平成23年4月1日～平成24年3月31日に受診された方を除く。)
- 間隔 [セット健診] 1年に1回
 [子宮がん検診・乳がん検診] 2年に1回
- 料金 [セット健診]

(特定健診+胸部レントゲン+胃X線造影検査+大腸がん検診)	自己負担金	3,510円
(特定健診+胸部レントゲン+胃内視鏡検査+大腸がん検診)	自己負担金	11,750円
[子宮がん検診]	自己負担金	500円
[乳がん検診]	自己負担金	850円
- 実施日 申し込み後、受診票が届いてから仁淀病院(☎ 893-1551)に予約をしてください。
 - [セット健診] 平成25年1月31日(木)まで
 ※要予約 受付締切: 12月28日(金)
 - [子宮がん検診] 平成25年2月25日(月)までの毎週月曜日
 ※要予約 受付締切: 1月31日(木)
 - [乳がん検診] 平成25年2月28日(木)まで
 ※要予約 受付締切: 1月31日(木)
- 申込先 ほけん福祉課(すこやかセンター伊野内) ☎ 893-3811