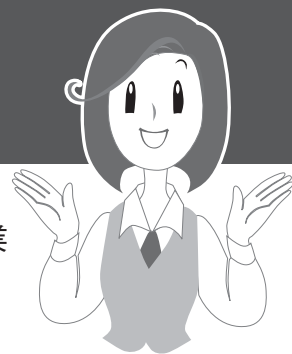


水道事業業務状況公表



3月31日現在のいの町水道事業の概要、経理状況及び平成23年度予算・事業概要を地方公営企業法に基づいて、次のとおり公表します。

Ⅱ平成22年度事業の概要Ⅱ

事業営業では、22年度未結案件数は8,184件で前年度より32件の増となり、水量面では、総配水量370万1,975㎡に対し、総有収水量284万1,676㎡で前年度より2万3,199㎡(前年度比0.8%)の減となりました。経理に関しては、水道事業収益総額2億8,046万5千円で、その主な収益として、給水収益2億6,426万5千円、受取利息及び配当金36万3千円、新設分担金292万円、他会計補助金91万8千円に対し、水道事業費用総額は、3億7,415千円で、その主な費用として、人件費5,322万1千円、支払利息3,817万3千円、動力費2,468万4千円、減価償却費9,943万4千円、修繕費5,598万6千円、委託料846万9千円で、単年度収支は、2,695万円の純損失となりました。

Ⅱ主な建設改良Ⅱ

水道事業会計では、平成22年度において、水道法の目的に沿って清浄、豊富な水の安定供給を図るために、上水道新水源地球移転事業等、3億2,158万3千円の事業を行い

ました。
主な工事箇所の概要は次のとおりです。

〔新水源地球移転事業等〕

- いの町上水道新水源地球内施設整備工事(21年度分)
配水管 延長 φ50 100m
- いの町上水道新水源地球内施設配管工事(21年度分)
配水管 延長 φ150 350m
- いの町上水道新水源地球内RC管理棟 1棟
取水井 3棟
- いの町上水道新水源地球第2無水撃弁設置工事(21年度分)
配水管 延長 φ300 1基
- いの町上水道新水源地球送水管布設工事1工区(21年度分)
配水管 延長 φ350 136.0m
- いの町上水道新水源地球送水管布設工事2工区
配水管 延長 φ75 350m
- いの町上水道新水源地球仕切弁 7基
- いの町上水道新水源地球管橋梁添架工事
配水管 延長 φ350 400m

○大和田地区配水管布設替工事

- 配水管 延長 φ20 75m
- 消火栓 φ75 1基

○町道八代団地5号線配水管布設工事

- 配水管 延長 φ20 75m
- 仕切弁 φ50 75m

○いの町上水道新水源地球取水ポンプ設置工事

- 取水ポンプ 3基
- 取水井水位計 3基

○いの町上水道新水源地球中央監視装置電気計装工事

- 計装テレメータ盤機能改造 1式
- 遠方監視制御装置盤 1面
- 配水残留塩素計 1台
- 中央監視設備機能増幅 1式

○新水源地球ポンプ圧力制御回路追加工事

- 圧力制御回路 1式
- 是友地区配水管布設工事 延長 φ75 80m
- 消火栓 φ75 1基

○町道西浦団地6号線配水管布設替工事

- 配水管 延長 φ13 100m
- いの町上水道新水源地球第1無水撃弁室フェンス設置工事
- フェンス設置用擁壁 19.2m
- 忍び返し付フェンス 36.2m

記号説明

φ 管の内径、単位mm

Ⅱ企業債の概要Ⅱ

平成22年3月末未償還残高は11億9,046万4,221円でしたが、公営企業債として、2億4,560万円を借り入れ、3月末までに、6,821万4,666円を償還しましたので、3月末未償還残高は、13億6,785万3,755円となりました。

Ⅱ平成22年度経理の状況Ⅱ

経営状況は、事業概要で示したように当年度純損失2,695万円が計上されました。

平成23年度予算の概要・事業経営方法

〔予定業務量〕

給水戸数 8,152戸
一日平均給水量 7,848㎡
主たる建設改良事業 3,500万円

収益的収支・資本的収支の予算概要(別表1)
平成24年3月31日予定貸借対照表(別表2)