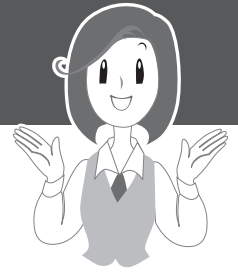


いの町財政事情の公表



町では、いの町財政事情説明書の作成及び公表に関する条例（平成16年いの町条例第49号）に基づき、皆さんからいただいた税金や、国・県からの支出金、町債などがどのように使われたのかを年2回公表しています。

今回は平成22年度の財政状況及び平成23年度当初予算の概況をお知らせします。

第1 平成22年度の財政状況 平成23年 3月31日現在

注：< >内の数字は、平成22年10月1日から平成23年3月31日までの状況

1 一般会計収支状況

(単位:千円・%)

歳入					歳出				
区分	予算現額	構成比	収入済額	収入率	区分	予算現額	構成比	支出済額	執行率
1 町税	2,658,319	18.8	(776,483) 2,524,781	(29.2) 95.0	1 議会費	93,041	0.7	(46,866) 92,226	(50.4) 99.1
2 地方譲与税	141,129	1.0	(53,685) 95,809	(38.0) 67.9	2 総務費	4,041,983	28.6	(1,626,345) 3,031,607	(40.2) 75.0
3 利子割交付金	16,201	0.1	(4,766) 11,040	(29.4) 68.1	3 民生費	2,532,646	17.9	(1,542,776) 2,321,263	(60.9) 91.7
4 配当割交付金	4,812	0.0	(192) 1,566	(4.0) 32.5	4 衛生費	1,614,477	11.4	(880,739) 1,431,358	(54.6) 88.7
5 株式等譲渡所得割交付金	1,682	0.0	(0) 0	0	5 労働費	59,958	0.4	(16,055) 44,541	(26.8) 74.3
6 地方消費税交付金	219,513	1.5	(94,830) 219,513	(43.2) 100.0	6 農林水産業費	722,454	5.1	(410,845) 482,957	(56.9) 66.9
7 自動車取得税交付金	26,717	0.2	(8,474) 18,596	(31.7) 69.6	7 商工費	178,620	1.3	(79,328) 141,218	(44.4) 79.1
8 地方特例交付金	42,111	0.3	(0) 42,111	0	8 土木費	1,569,885	11.1	(568,389) 715,525	(36.2) 45.6
9 地方交付税	5,187,279	36.7	(1,704,537) 5,187,279	(32.9) 100.0	9 消防費	582,230	4.1	(187,125) 556,489	(32.1) 95.6
10 交通安全対策特別交付金	3,650	0.0	(1,725) 3,650	(47.3) 100.0	10 教育費	783,873	5.5	(311,561) 582,537	(39.7) 74.3
11 分担金及び負担金	165,373	1.2	(80,268) 146,244	(48.5) 88.4	11 災害復旧費	84,161	0.6	(39,288) 54,438	(46.7) 64.7
12 使用料及び手数料	121,585	0.9	(58,997) 114,075	(48.5) 93.8	12 公債費	1,875,394	13.3	(924,124) 1,875,392	(49.3) 100.0
13 国庫支出金	1,853,571	13.1	(299,084) 963,522	(16.1) 52.0	13 予備費	565	0.0	(0)	0
14 県支出金	1,327,466	9.4	(408,490) 532,710	(30.8) 40.1	歳出合計	14,139,287	100.0	(6,633,441) 11,329,551	(46.9) 80.1
15 財産収入	192,106	1.4	(170,544) 187,994	(88.8) 97.9					
16 寄附金	9,686	0.1	(8,874) 9,236	(91.6) 95.4					
17 繰入金	366,715	2.6	(153,146) 290,596	(41.8) 79.2					
18 繰越金	89,180	0.6	(0) 89,180	0					
19 諸収入	250,292	1.8	(69,256) 189,388	(27.7) 75.7					
20 町債	1,461,900	10.3	(422,800) 422,800	(28.9) 28.9					
歳入合計	14,139,287	100.0	(4,316,151) 11,050,090	(30.5) 78.2					

2 特別会計収支状況

(単位:千円)

会計名	予算現額	収入済額	支出済額
住宅新築資金等貸付事業	369	(74) 273	(0) 366
水資源対策	435,272	(153,141) 291,433	(153,747) 292,210
墓地公園事業	10,743	(7,648) 11,550	(9,690) 10,307
国民健康保険(事業勘定)	3,317,509	(1,581,013) 2,635,826	(1,651,974) 3,049,669
国民健康保険(直診勘定)	77,619	(28,094) 44,753	(36,438) 69,101
老人保健	10,822	(1,853) 10,820	(10,765) 10,820
後期高齢者医療	335,974	(217,509) 330,942	(187,925) 267,114
介護保険	2,594,230	(1,308,209) 2,308,593	(1,296,198) 2,339,541
特別養護老人ホーム	600,469	(312,380) 505,279	(281,926) 546,255
下水道事業	430,689	(22,088) 50,299	(192,515) 361,018
農業集落排水事業	62,299	(23,277) 26,193	(22,564) 41,860
簡易水道事業	117,741	(12,424) 24,705	(60,003) 115,604
天王地区汚水処理施設事業	45,752	(21,934) 46,244	(32,191) 42,032

3 財産、町債及び一時借入金の現在高

(1) 財産

区分	数量・金額
土地	11,269,678㎡
建物	178,366㎡
物件(立木)	406,564㎡
有価証券	8,400千円
出資による権利	1,515,252千円
債権	69,063千円
基金	9,020,781千円

(2) 町債

会計名	残高
一般会計	12,587,803千円
住宅新築資金等貸付事業特別会計	0千円
国民健康保険特別会計(直診勘定)	27,553千円
下水道事業特別会計	2,669,977千円
農業集落排水事業特別会計	441,096千円
簡易水道事業特別会計	921,984千円

(3) 一時借入金

借入先	借入額(千円)	利率(%)
-	-	-