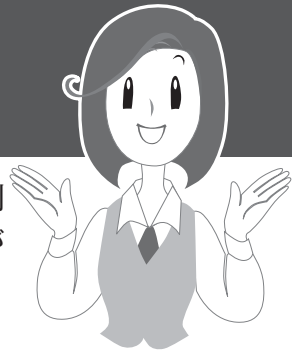


いの町財政事情の公表



町では、いの町財政事情説明書の作成及び公表に関する条例（平成16年のいの町条例第49号）に基づき、皆さんからいただいた税金や、国・県からの支出金、町債などどのように使われているかを年2回公表しています。

今回は平成22年度の財政状況の概要及び平成21年度決算の状況をお知らせします。

第1 平成22年度財政の概況 平成22年9月30日現在

1 一般会計収支状況

(単位:千円・%)

区分	歳入		歳出	
	予算現額	構成比	収入済額	収入率
1 町税	2,607,705	18.2	1,748,298	67.0
2 地方譲与税	142,300	1.0	42,124	29.6
3 利子割交付金	12,000	0.1	6,274	52.3
4 配当割交付金	3,800	0.0	1,374	36.2
5 株式等譲渡所得割交付金	1,700	0.0	0	0.0
6 地方消費税交付金	219,800	1.5	124,683	56.7
7 自動車取得税交付金	23,200	0.2	10,122	43.6
8 地方特例交付金	20,700	0.2	42,111	203.4
9 地方交付税	5,064,187	35.3	3,482,742	68.8
10 交通安全対策特別交付金	3,200	0.0	1,925	60.2
11 分担金及び負担金	166,561	1.2	65,976	39.6
12 使用料及び手数料	124,794	0.9	55,078	44.1
13 国庫支出金	1,742,392	12.2	664,438	38.1
14 県支出金	1,350,646	9.4	124,220	9.2
15 財産収入	189,972	1.3	17,450	9.2
16 寄附金	1,550	0.0	362	23.4
17 繰入金	438,994	3.1	137,450	31.3
18 繰越金	89,180	0.6	89,180	100.0
19 諸収入	117,406	0.8	120,132	102.3
20 町債	2,009,900	14.0	0	0.0
合計	14,329,987	100.0	6,733,939	47.0

区分	歳入		歳出	
	予算現額	構成比	支出済額	執行率
1 議会費	94,499	0.7	45,360	48.0
2 総務費	3,937,084	27.5	1,405,261	35.7
3 民生費	2,596,664	18.1	776,912	29.9
4 衛生費	1,740,330	12.1	510,822	29.4
5 労働費	61,305	0.4	28,487	46.5
6 農林水産業費	656,816	4.6	72,112	11.0
7 商工費	160,350	1.1	61,890	38.6
8 土木費	1,682,259	11.7	147,136	8.8
9 消防費	583,178	4.1	369,364	63.3
10 教育費	802,035	5.6	232,258	29.0
11 災害復旧費	83,976	0.6	15,150	18.0
12 公債費	1,885,155	13.2	951,269	50.5
13 予備費	46,336	0.3	0	0.0
合計	14,329,987	100.0	4,616,021	32.2

3 財産、町債及び一時借入金の現在高

(1) 財産

区分	数量・金額
土地	11,242,917㎡
建物	178,259㎡
物件(立木)	402,330㎡
有価証券	8,400千円
出資による権利	1,049,342千円
債権	82,066千円
基金	9,024,774千円

(2) 町債

会計名	残高(千円)
一般会計	12,989,863
住宅新築資金等貸付事業特別会計	0
国民健康保険特別会計(直診勘定)	30,067
下水道事業特別会計	2,771,693
農業集落排水事業特別会計	451,710
簡易水道事業特別会計	956,557

(3) 一時借入金

借入先	借入額(千円)	利率(%)
-	-	-

2 特別会計収支状況

(単位:千円)

会計名	予算現額	収入済額	支出済額
住宅新築資金等貸付事業特別会計	369	199	366
水資源対策特別会計	511,785	138,292	138,463
墓地公園事業特別会計	4,094	3,902	617
国民健康保険特別会計(事業勘定)	3,318,399	1,054,813	1,397,695
国民健康保険特別会計(直診勘定)	78,897	16,660	32,663
老人保健特別会計	11,008	8,967	55
後期高齢者医療特別会計	2,540,312	1,000,385	1,043,344
介護保険特別会計	556,506	192,899	252,743
特別養護老人ホーム特別会計	484,366	25,612	177,489
下水道事業特別会計	66,490	5,516	21,896
農業集落排水事業特別会計	118,109	12,281	55,601
簡易水道事業特別会計	48,457	24,310	9,841
天王地区汚水処理施設事業特別会計	320,052	113,434	79,189