

埋蔵文化財現地説明会

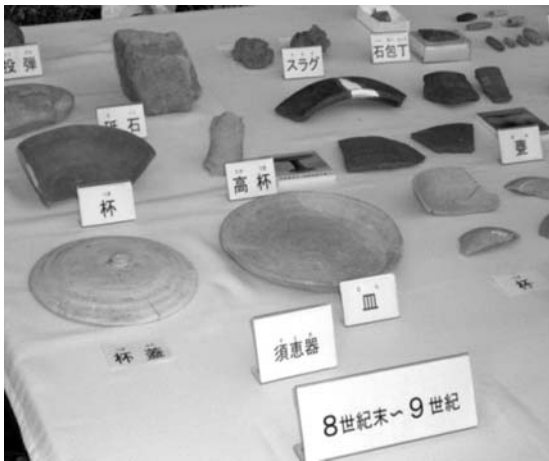
～in天神地区～

遺跡名:天神溝田遺跡



9月27日、天神地区にある埋蔵文化財発掘現場で現地説明会を行い、約100名の地域住民の皆さんにご来場いただきました。

当日は、県埋蔵文化財センター調査第2班長の吉成さんと主任調査員の坂本さん2名の職員が埋蔵文化財、出土品について説明を行い盛大な現地説明会となりました。



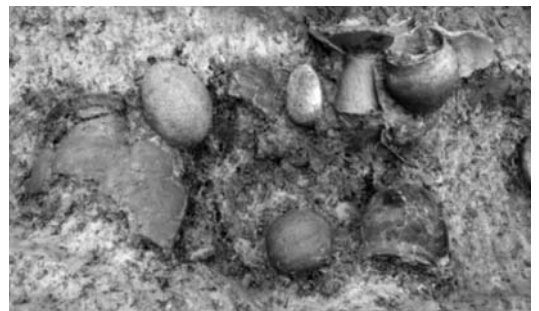
調査期間

7月15日～10月31日
(いの町天神字城山)



調査結果

- I区 古代(奈良～平安時代)が中心(8世紀後半～12世紀)
土師器・須恵器・緑釉陶器・黒色土器・鉄滓
- II区 中世(南北朝～室町時代)が中心(14世紀～15世紀)
土師質土器・瓦質土器・古瀬戸・常滑焼・東播系捏鉢
備前焼・鉄滓・砥石・近世陶磁器



※下層からは約2000年前の弥生時代の土坑が見つかりました。
バーガ森北斜面遺跡に関連する遺構です。

いの町を **元気に** してみませんか!

商工会では、潤いのある元気な町づくりに向けた取組として、地域資源を活かした「観光振興」・「商品開発」にアイデアをいただける方を募集しています。興味のある方の積極的なご参加をお待ちしています。

観光振興

(例)仁淀川 山岳観光
体験型観光 土佐和紙
地域の歴史・文化・人・食 など

商品開発

(例)新たな製品・特産品
地域の名物料理 など



【問い合わせ】
いの町商工会

☎892-0474