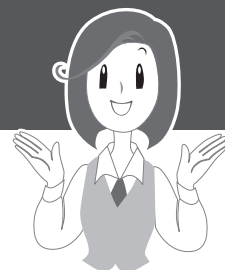


# いの町財政事情の公表



町では、いの町財政事情説明書の作成及び公表に関する条例（平成16年いの町条例第49号）に基づき、皆さんからいただいた税金や、国・県からの支出金、町債などがどのように使われたのかを年2回公表しています。

今回は平成19年度の財政状況及び平成20年度当初予算の概況をお知らせします。

## 第1 平成19年度の財政状況

平成20年3月31日現在

注：< >内の数字は、平成19年10月1日から平成20年3月31日までの状況

### 1 一般会計収支状況

(単位：千円・%)

歳入					歳出				
区分	予算現額	構成比	収入済額	収入率	区分	予算現額	構成比	支出済額	執行率
1 町税	2,896,182	21.8	(874,390) 2,737,819	(30.2) 94.5	1 議会費	120,409	0.9	(59,733) 119,585	(49.6) 99.3
2 地方譲与税	148,745	1.1	(60,233) 102,534	(40.5) 68.9	2 総務費	2,213,483	16.6	(548,437) 1,094,587	(24.8) 49.5
3 利子割交付金	17,356	0.1	(6,088) 12,464	(35.1) 71.8	3 民生費	2,627,115	19.8	(918,643) 1,712,368	(35.0) 65.2
4 配当割交付金	11,866	0.1	(3,199) 9,082	(27.0) 76.5	4 衛生費	1,103,288	8.3	(474,326) 904,474	(43.0) 82.0
5 株式等譲渡所得割交付金	7,392	0.1	(0) 0	(0) 0	5 労働費	13,057	0.1	(7) 13,057	(0.1) 100.0
6 地方消費税交付金	233,874	1.8	(96,161) 233,874	(41.1) 100.0	6 農林水産業費	917,721	6.9	(363,054) 665,490	(39.6) 72.5
7 自動車取得税交付金	45,001	0.3	(14,210) 28,041	(31.6) 62.3	7 商工費	200,312	1.5	(70,649) 151,186	(35.3) 75.5
8 地方特例交付金	17,815	0.1	(0) 17,815	(0) 100.0	8 土木費	1,896,274	14.3	(637,394) 1,038,408	(33.6) 54.8
9 地方交付税	4,556,088	34.3	(1,560,299) 4,556,088	(34.2) 100.0	9 消防費	649,375	4.9	(183,837) 499,949	(28.3) 77.0
10 交通安全対策特別交付金	3,532	0.0	(1,995) 1,995	(56.5) 56.5	10 教育費	1,011,166	7.6	(502,515) 928,498	(49.7) 91.8
11 分担金及び負担金	186,332	1.4	(94,139) 167,160	(50.5) 89.7	11 災害復旧費	384,971	2.9	(152,973) 186,853	(39.7) 48.5
12 使用料及び手数料	132,872	1.0	(65,646) 123,490	(49.4) 92.9	12 公債費	2,156,858	16.2	(1,516,747) 2,156,857	(70.3) 100.0
13 国庫支出金	967,104	7.3	(114,979) 160,699	(11.9) 16.6	13 予備費	932	0.0	(0) 0	(0) 0
14 県支出金	1,122,755	8.4	(450,916) 554,145	(40.2) 49.4	歳出合計	13,294,961	100.0	(5,428,315) 9,471,312	(40.8) 71.2
15 財産収入	76,517	0.6	(28,748) 73,640	(37.6) 96.2					
16 寄附金	30,596	0.2	(30) 495	(0.1) 1.6					
17 繰入金	676,215	5.1	(630,000) 630,000	(93.2) 93.2					
18 繰越金	156,925	1.2	(0) 156,926	(0) 100.0					
19 諸収入	169,664	1.3	(81,540) 150,506	(48.1) 88.7					
20 町債	1,838,130	13.8	(1,109,530) 1,109,530	(60.4) 60.4					
歳入合計	13,294,961	100.0	(5,192,103) 10,826,303	(39.1) 81.4					

### 2 特別会計収支状況

(単位：千円)

会計名	予算現額	収入済額	支出済額
住宅新築資金等貸付事業	735	(285) 526	(733) 733
水資源対策	128,227	(1,014) 1,824	(846) 1,147
墓地公園事業	240,846	(130,384) 233,070	(233,510) 235,130
国民健康保険(事業勘定)	3,459,039	(1,402,134) 2,611,238	(1,579,733) 2,993,025
国民健康保険(直診勘定)	85,804	(28,589) 47,207	(47,579) 81,481
老人保健	4,240,499	(1,722,172) 3,372,375	(2,028,636) 3,817,976
介護保険	2,514,698	(958,577) 2,020,061	(1,198,083) 2,197,044
特別養護老人ホーム	546,412	(273,725) 463,087	(265,045) 514,051
下水道事業	526,021	(95,788) 123,060	(297,614) 469,432
農業集落排水事業	38,139	(3,579) 6,727	(17,002) 32,757
簡易水道事業	130,629	(17,515) 30,885	(77,505) 123,038
天王地区汚水処理施設事業	293,745	(24,008) 294,603	(17,595) 224,374

### 3 財産、町債及び一時借入金の現在高

#### (1) 財産

区分	数量・金額
土地	11,229,295㎡
建物	177,099㎡
物件(立木)	382,161㎡
有価証券	10,050千円
出資による権利	511,766千円
債権	253,151千円
基金	7,106,014千円

#### (2) 町債

会計名	残高
一般会計	14,166,556千円
住宅新築資金等貸付事業特別会計	1,659千円
墓地公園事業特別会計	0千円
国民健康保険特別会計(直診勘定)	43,633千円
下水道事業特別会計	3,081,031千円
農業集落排水事業特別会計	499,934千円
簡易水道事業特別会計	1,122,868千円

#### (3) 一時借入金

借入先	借入額(千円)	利率(%)
-	-	-