

7・8月の保健行事予定表

(7月1日～11日の予定は、広報6月号をご覧ください。都合により変更する場合がありますのでご了承ください。)

乳幼児関係

内容	日程	場所	時間
育児相談	7/12(水)	天王コミュニティーセンター	9:30～10:30
	7/19(水)	すこやかセンター伊野	
	8/2(水)	枝川コミュニティーセンター	
	8/9(水)	天王コミュニティーセンター	



内容	日程	場所	時間	対象者
3歳児健診	7/13(木)	すこやかセンター伊野	13:00～14:00	H14.12.12～H15.2.13生

内容	日程	場所	時間	対象者
7か月児健診	7/20(木)	すこやかセンター伊野	13:00～14:00	H17.11.26～H18.1.20生

内容	日程	場所	時間	対象者
1歳6か月児健診	8/10(木)	すこやかセンター伊野	13:00～14:00	H16.12.9～H17.2.10生

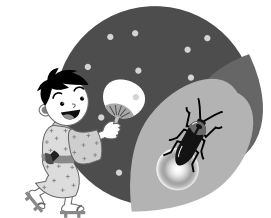
健診

内容(対象地区)	日程	場所	時間
子宮がん検診			
(1～27区)	7/19(水)	すこやかセンター伊野	8:30～14:00
(枝川地区)	7/20(木)	枝川コミュニティーセンター	8:30～14:00
(天王・八田・池ノ内)	7/21(金)	天王コミュニティーセンター	8:30～14:00
胃がん検診 (加田・奈呂・毛田・保木・野久保・鹿敷・小野・成山)	7/28(金)	J A 神谷支所	8:00～10:00
健診(上八川)			
胸部検診	7/31(月)	吾北中央公民館	7:30～8:30
胃がん検診			7:30～8:30
基本健康診査			8:00～9:00



大腸がん検診容器回収

容器配布	容器回収	場所	時間
7/10(月)・11(火)配布分	7/18(火)	すこやかセンター伊野	9:00～9:30



胃がん検診予約開始日

対象地区	受付期間	検診日
20区～23区、26区、27区	7/12(水)～19(水)	8/17(木)・18(金)

献血

日程	場所	時間
7/27(木)	高知県運転免許センター	9:30～12:30 13:30～16:00
	伊野税務署	9:30～10:30
7/31(月)	(南)西森自動車マイカーセンター	12:30～14:00
	仁淀病院	14:45～16:30

地上デジタルテレビ放送への完全移行のお知らせ

地上デジタルテレビ放送は、2003年12月1日から関東、中京及び近畿の一部において開始され、2006年末までには、全ての都道府県庁所在地にて開始されることとなつていきます。現行の地上アナログテレビ放送は、地上デジタル放送への移行に伴い、2011年7月24日までに終了します。地上デジタルテレビ放送を視聴するには、①地上デジタル放送対応のテレビに買い換える。②地上デジタルチューナーを買い足す。③地上デジタル放送対応済みのケーブルテレビで視聴する。の各方法があります。詳しくは、左記へお問い合わせ願います。

問い合わせ

受信相談／総務省地上デジタルテレビジョン放送受信相談センター

☎0570-070101

視聴エリア／(社)地上デジタル放送推進協会

http://www.d-pa.org

http://www.d-pa.org