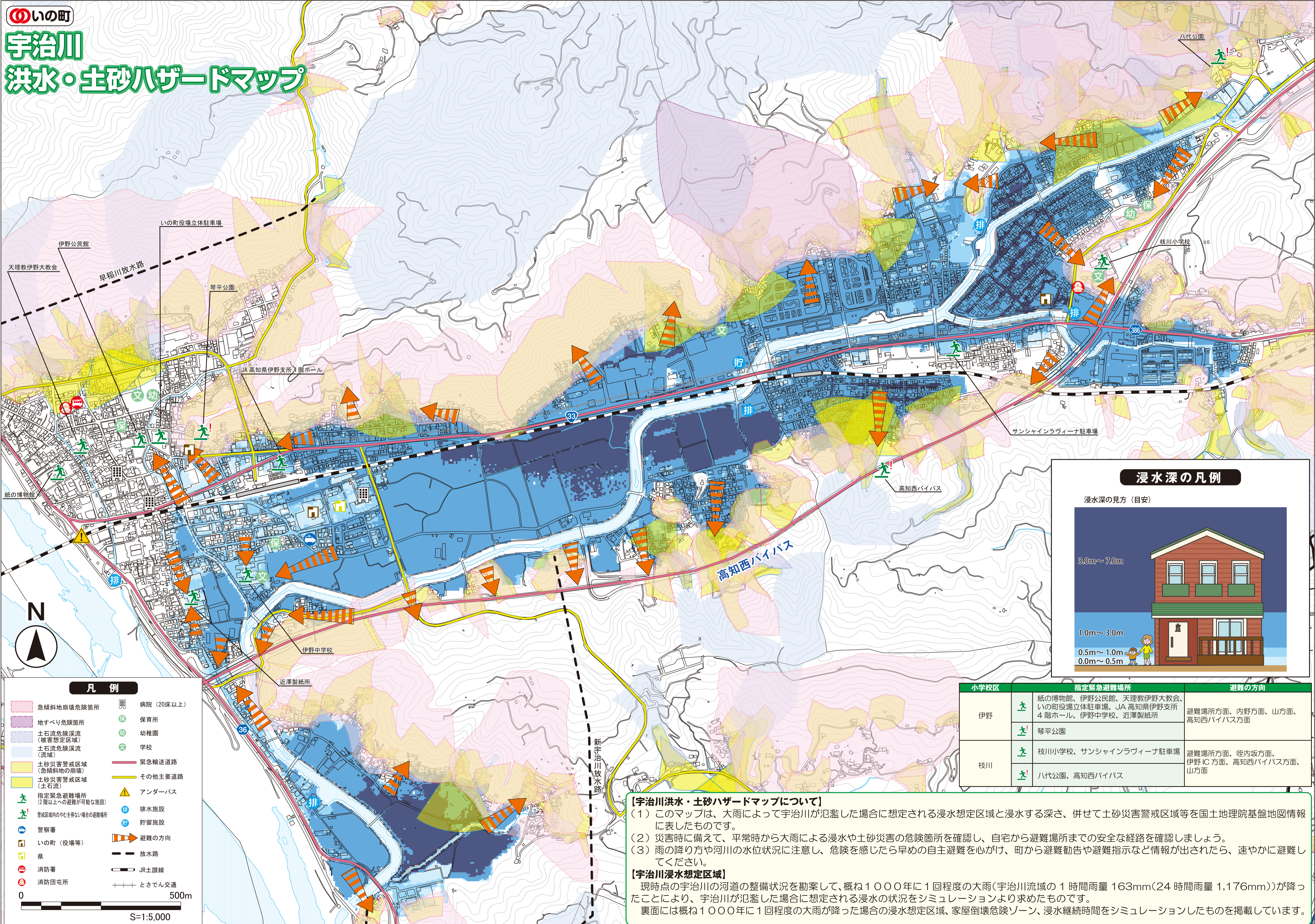


# いの町 宇治川 洪水・土砂ハザードマップ



### 凡例

急傾斜地崩壊危険箇所	病院 (20床以上)
地すべり危険箇所	保育所
土石流危険渓流 (被害想定区域)	幼稚園
土石流危険渓流 (流域)	学校
土砂災害警戒区域 (急傾斜地の崩壊)	緊急輸送道路
土砂災害警戒区域 (土石流)	その他主要道路
指定緊急避難場所 (2階以上の避難可能な施設)	アンダーパス
警戒区域内のゆりかない場合の避難場所	排水施設
警察署	貯留施設
いの町 (役場等)	避難の方向
消防署	放水路
消防団屯所	JR土讃線
	とさでん交通

0 500m  
S=1:5,000

### 浸水深の凡例

浸水深の見方 (目安)

小学校区	指定緊急避難場所	避難の方向
伊野	紙の博物館、伊野公民館、天理教伊野大教会、いの町役場立体駐車場、JA高知県伊野支所4階ホール、伊野中学校、近澤製紙所	避難場所方面、内野方面、山方面、高知西バイパス方面
	琴平公園	
枝川	枝川小学校、サンシャインラヴィーナ駐車場	避難場所方面、畦内坂方面、伊野IC方面、高知西バイパス方面、山方面
	八代公園、高知西バイパス	

### 【宇治川洪水・土砂ハザードマップについて】

- このマップは、大雨によって宇治川が氾濫した場合に想定される浸水想定区域と浸水する深さ、併せて土砂災害警戒区域等を国土地理院基盤地図情報に表したものです。
- 災害時に備えて、平常時から大雨による浸水や土砂災害の危険箇所を確認し、自宅から避難場所までの安全な経路を確認しましょう。
- 雨の降り方や河川の水位状況に注意し、危険を感じたら早めの自主避難を心がけ、町から避難勧告や避難指示など情報が出されたら、速やかに避難してください。

### 【宇治川浸水想定区域】

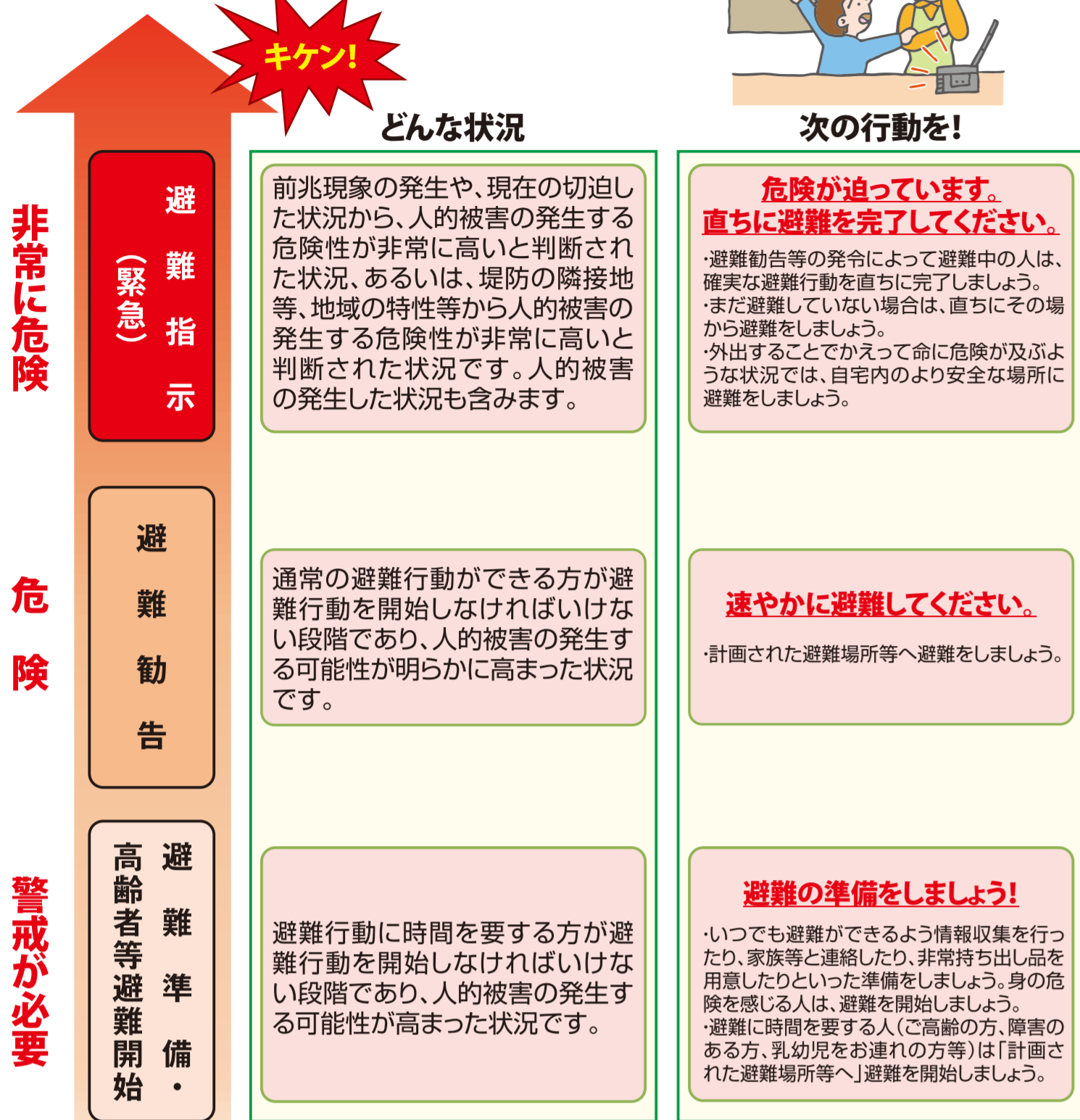
現時点の宇治川の河道の整備状況を勘案して、概ね1000年に1回程度の大雨(宇治川流域の1時間雨量163mm(24時間雨量1,176mm))が降ったことにより、宇治川が氾濫した場合に想定される浸水の状況をシミュレーションより求めたものです。裏面には概ね1000年に1回程度の大雨が降った場合の浸水想定区域、家屋倒壊危険ゾーン、浸水継続時間をシミュレーションしたものを掲載しています。



# 避難勧告等

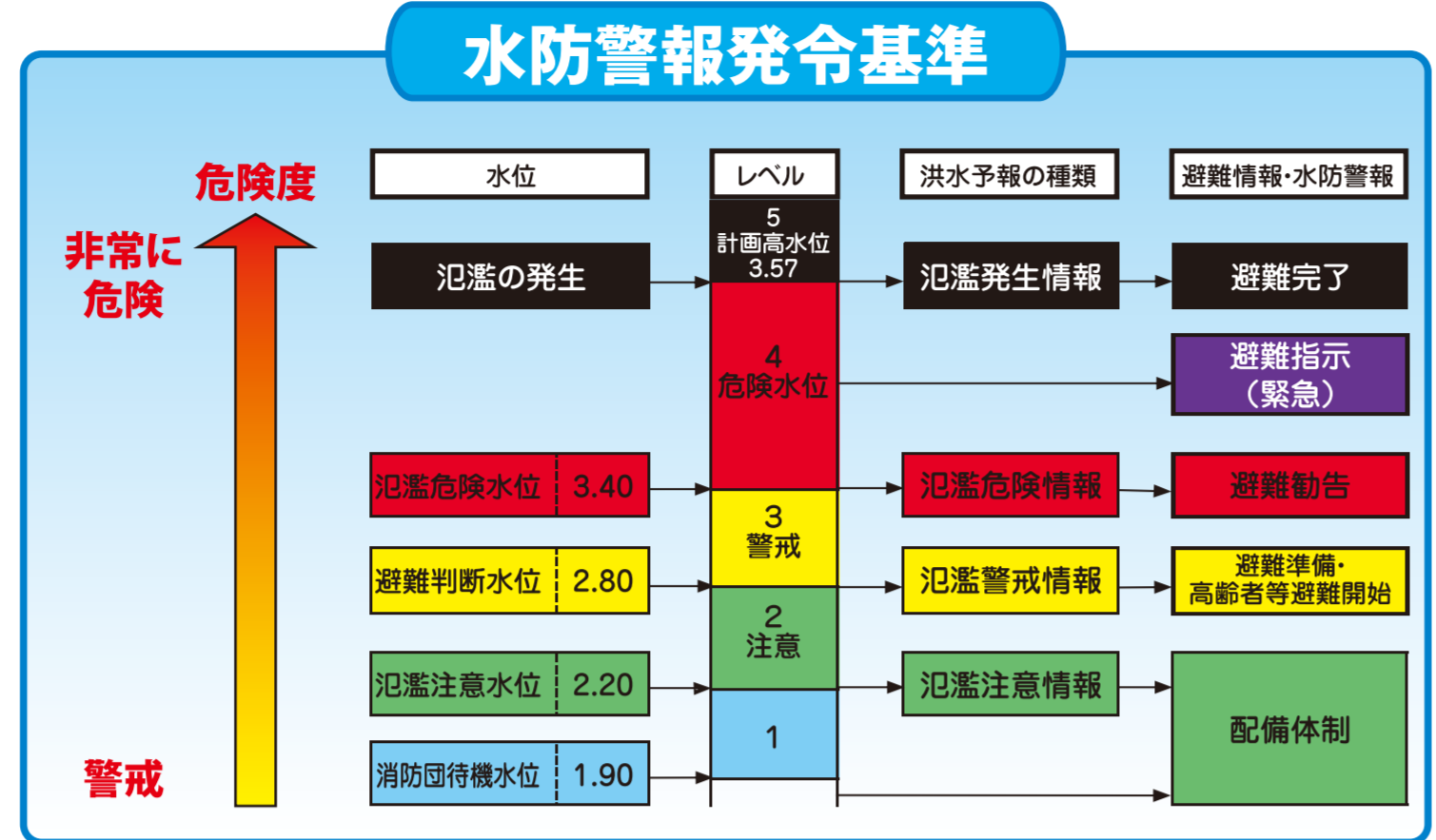
いの町が避難が必要であると判断した場合、避難勧告等を発令します。ただし突発的な異常気象の場合、町からの避難勧告等が間に合わないことが考えられますので、自らもテレビやラジオ、インターネットなどからの情報収集に努め、危険を感じた場合は早めに避難しましょう。

## 危険度レベル



# 避難勧告等の目安(洪水)

宇治川洪水のおそれによる避難勧告等の発令は、下表の枝川水位観測所の水位を基本に、今後の気象予測や河川の巡視等の情報を含めて総合的に判断されます。なお、避難路の冠水や倒木、また台風予測などで、早朝・深夜の避難勧告等の発令が予測される場合は、避難行動が困難になる前に早めに避難勧告等が発令される場合があります。

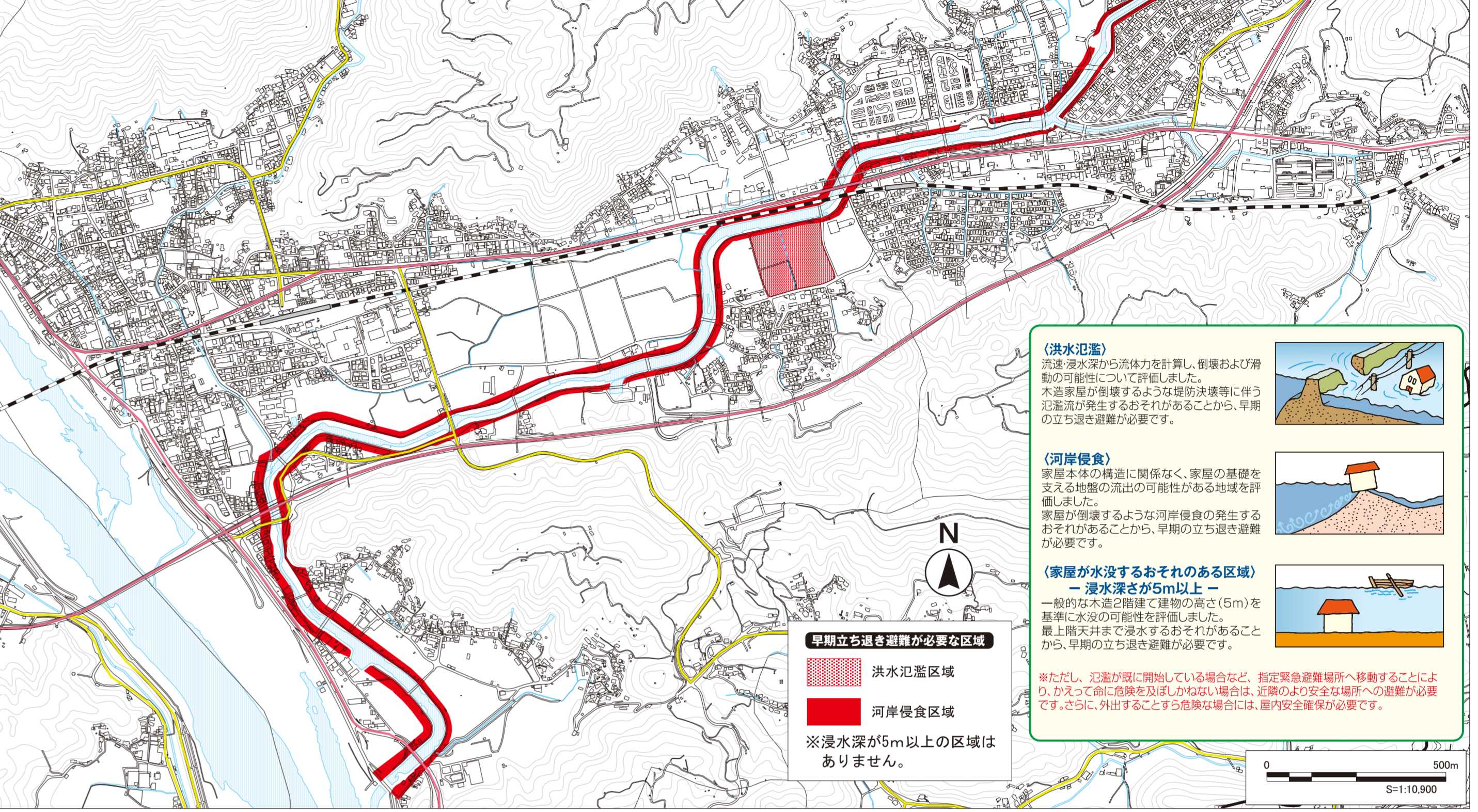


## 水位の名称について

- 氾濫危険水位** 町の避難勧告等発令の目安となる水位。洪水により相当の家屋浸水等の被害を生じる氾濫の恐れがある水位。
- 避難判断水位** 町の避難準備・高齢者等避難開始発令の目安となる水位。避難の必要も含めて氾濫に対する警戒を要する水位。
- 氾濫注意水位** 氾濫に関する情報への注意喚起、消防団の出動の目安となる水位。
- 消防団待機水位** 消防団が出動のため待機する水位。

# 早期立ち退き避難が必要な区域

平成29年10月時点の宇治川の河道や洪水調整施設の整備状況などをふまえて、想定し得る最大規模の降雨がもたらす宇治川の洪水を想定しました。堤防の決壊等はその場所が実際破堤するか分からないことから、各地点で決壊した場合の計算結果を包括した区域を表示しております。仁淀川の決壊による氾濫、シミュレーションの前提となる降雨を超える規模の降雨及び内水による氾濫等は考慮していません。氾濫流により倒壊等する区域の判定に使用した建物は、実際の建物構造により検討したのではなく、直接基礎の標準的な木造家屋を想定しており、堤防の宅地側には家屋がない更地の状態で氾濫計算していること等一定の仮定に基づいて計算を行っているため、この区域表示は厳密な境界ではありません。また、河岸侵食により倒壊等する区域は、宇治川の河岸が侵食された場合における、家屋の倒壊・流出等の危険性がある区域の目安を示すものです。個々の家屋の構造・強度特性等によっても、この区域の境界が変わる可能性があることに留意してください。



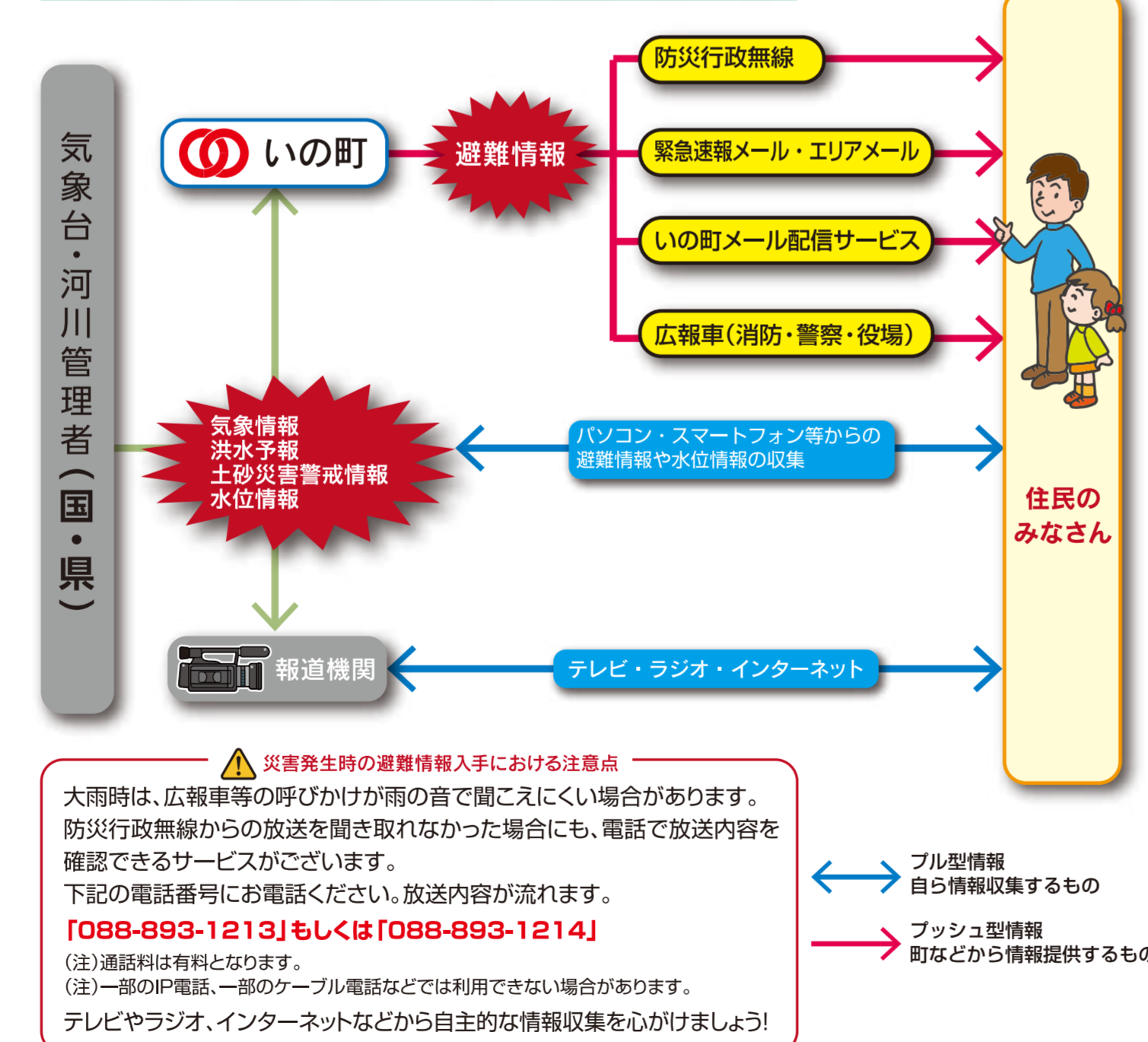
# 町内主要地点の標高と想定浸水深

最大規模の降雨では、町内の各主要地点で以下のような浸水が発生することが想定されています。地盤が周辺地域より低いところや河川等の水域に近いところでは、避難を開始した時点で、浸水が発生している場合もあります。避難路についても十分に確認しておきましょう。

大字	地区	地点名	標高(m)	浸水深(m)
伊野	JRから北側地区	いの町役場前	15.9	0.34
		伊野公民館駐車場	16.8	浸水なし
		JA高知県伊野支所前	14.6	1.14
		北山・駅東集会所	13.8	2.34
		伊野商業高校運動場	13.4	2.64
	JRから南側地区	サニークス駐車場	14.4	1.84
		伊野中学校グラウンド	14.9	1.24
		すこやかセンター駐車場	15.1	0.94
		近澤製紙所駐車場	16.1	0.04
		いの町総合健康センター	14.7	1.34
枝川	ウェルネス伊野前交差点	14.8	1.24	
	森木組前交差点	13.7	2.43	
	是友町有地(防災備蓄倉庫建設予定地)	14.8	1.24	
	高知ニュードライバー学院練習場	13.8	2.05	
	枝川コミュニティセンター	13.2	2.56	
栗笠宇治団地	14.8	1.26		

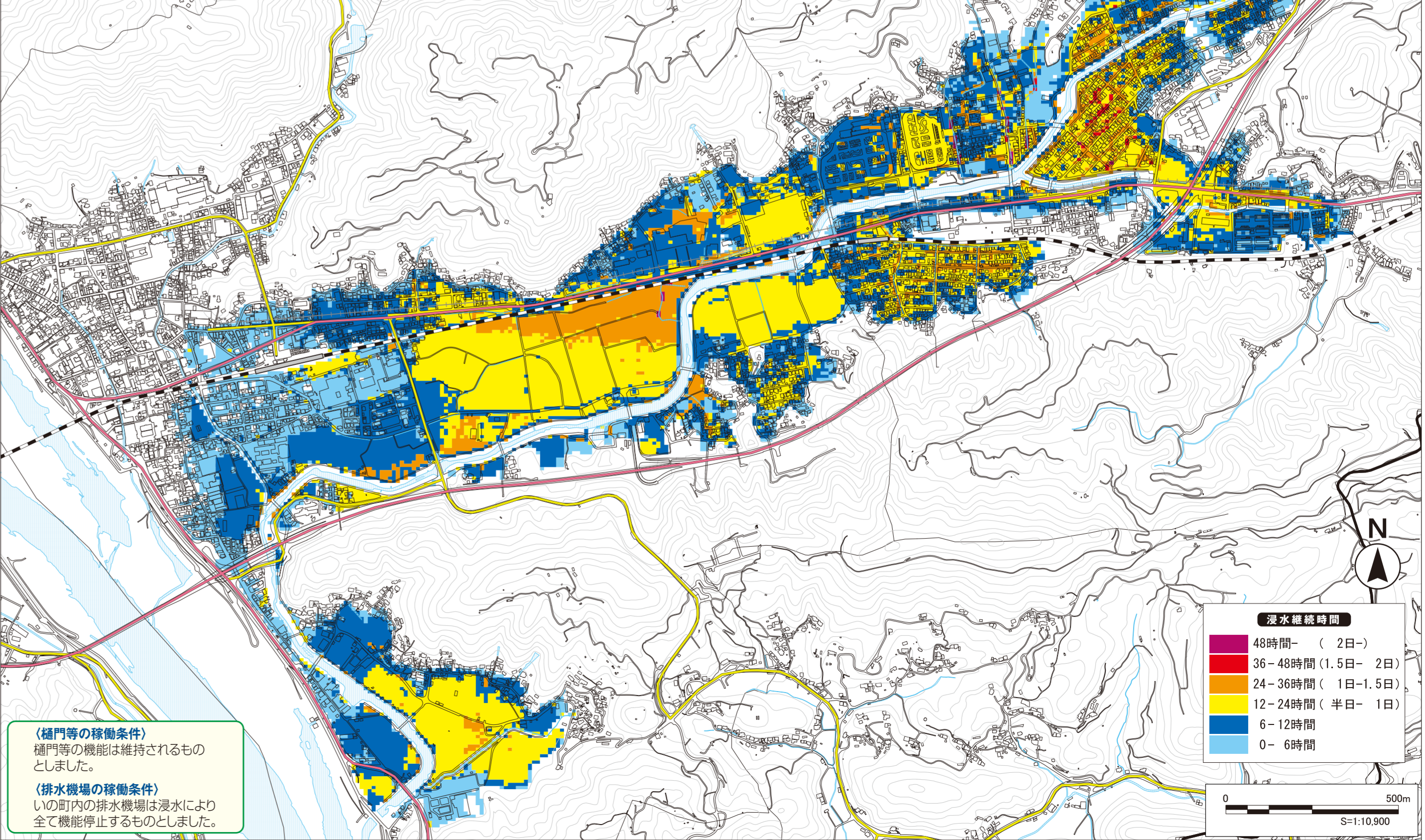
注意:標高は、国土地理院のホームページ「地理院地図(電子国土Web)」から主要地点の代表点の標高を抽出したものです。 ※国土地理院ホームページURL:https://maps.gsi.go.jp/

# 各種情報の伝達経路



# 洪水浸水継続時間図

「洪水浸水継続時間図」は、想定最大規模の降雨に伴う洪水時に宇治川が氾濫した場合、避難が困難となる50cmの浸水深を上回る時間が継続する目安を示しています。浸水継続時間が長い地域は仮に屋内安全確保(垂直避難)により命が守れた場合でも長期間にわたり家から出ることができない場合があります。立ち退き避難(水平避難)の必要性を確認したり、事業継続計画の策定や各ご家庭での備えを進めてください。



我が家の防災メモ(個人連絡先記入欄)

---



---



---



---



---