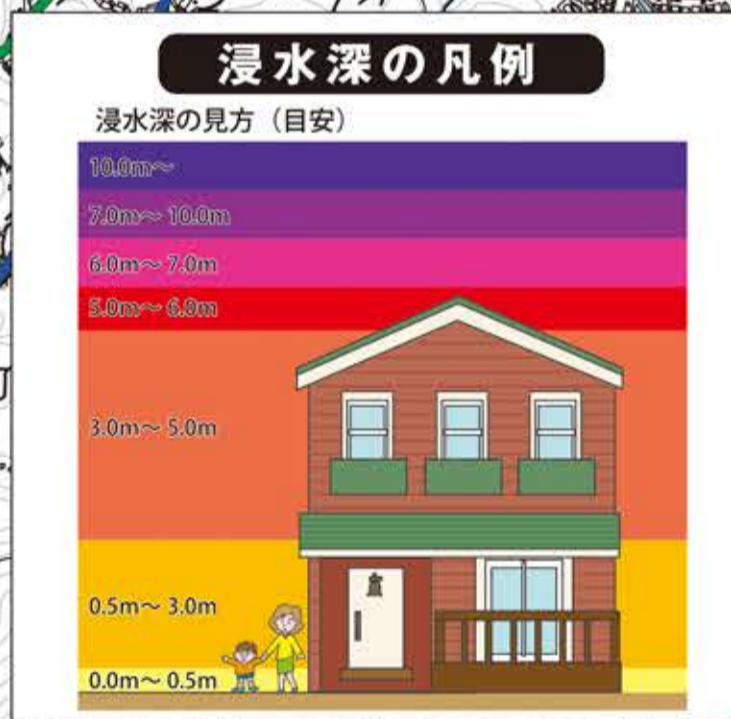
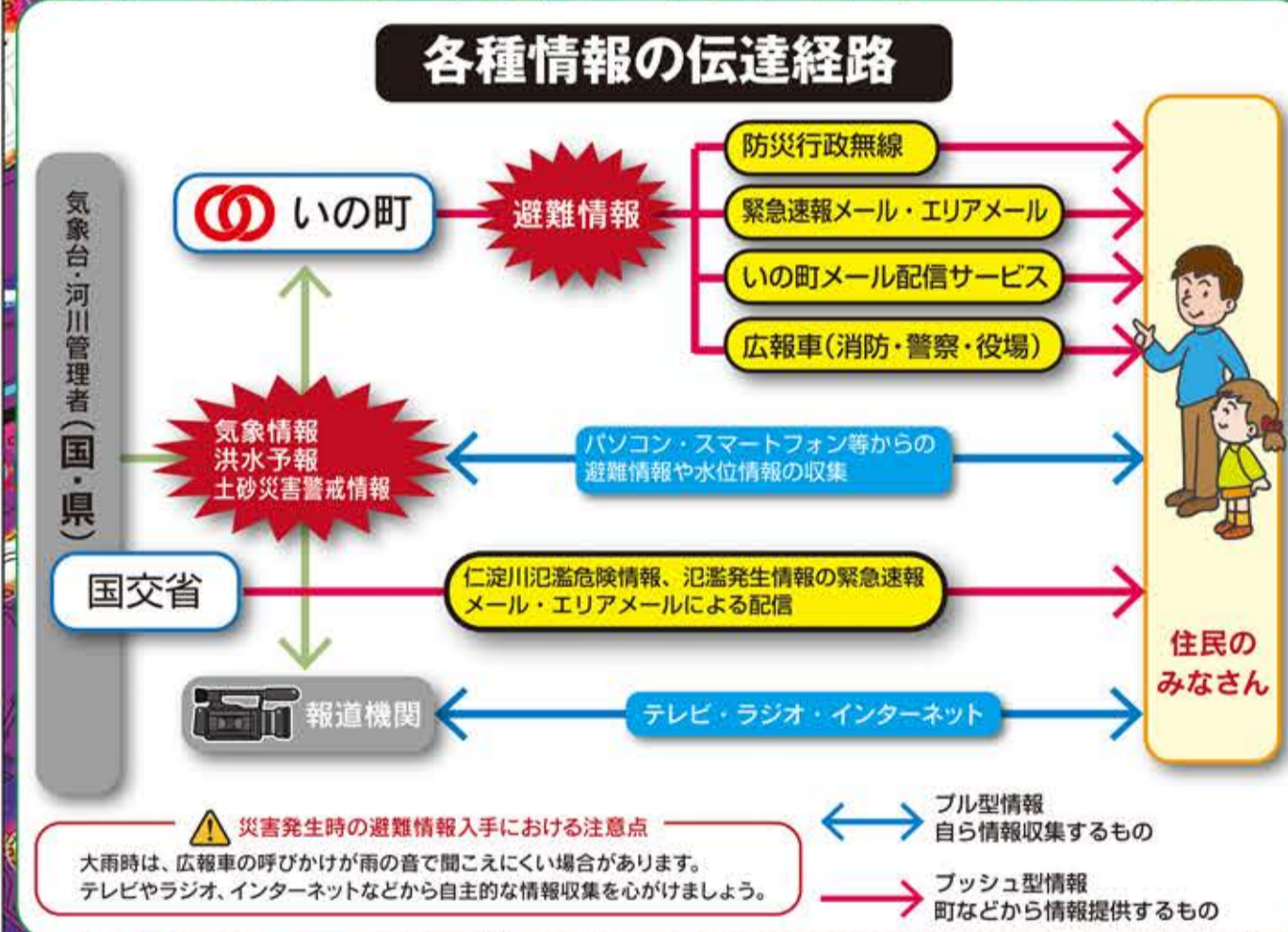
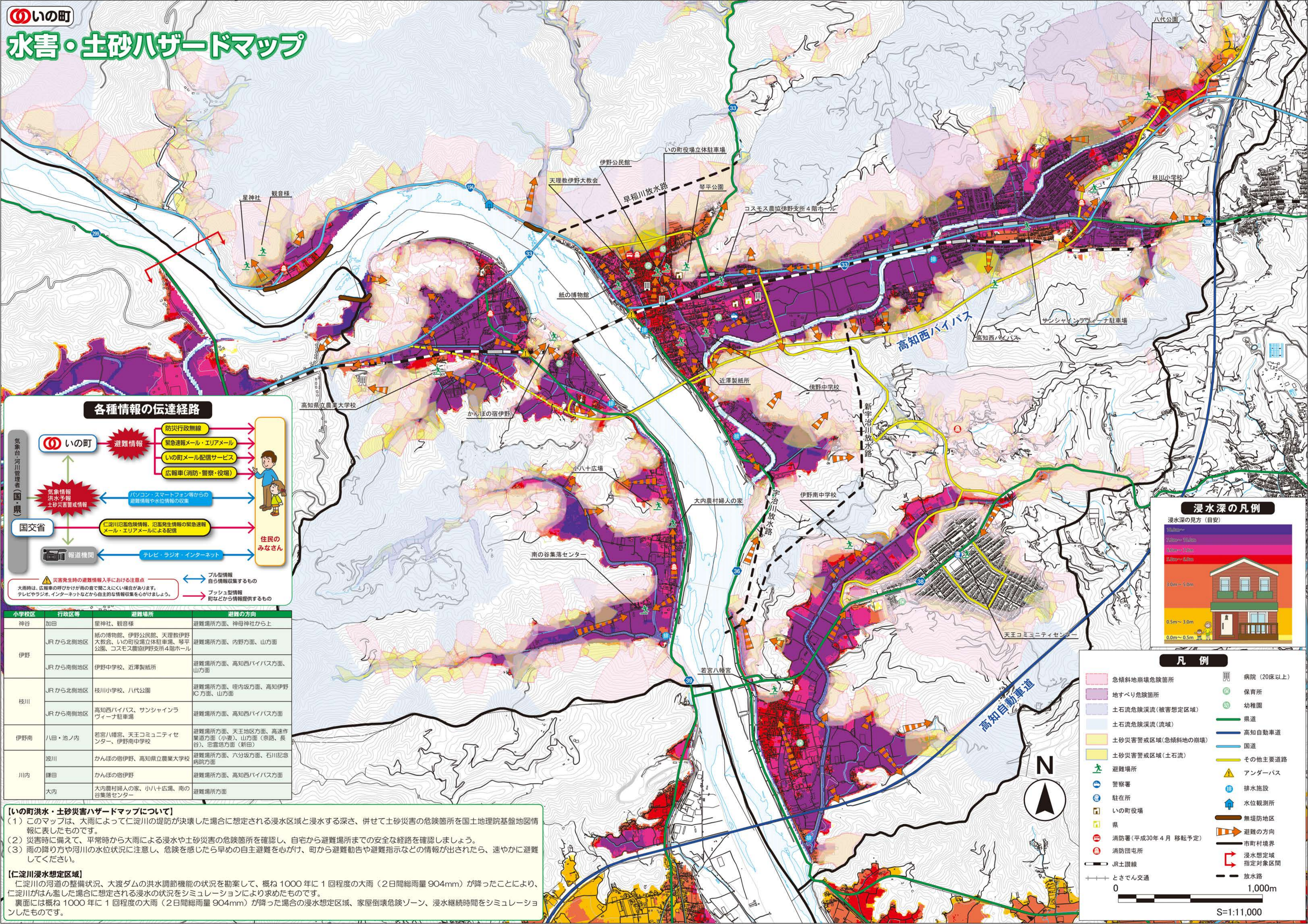


いの町 水害・土砂ハザードマップ



小学校区	行政区	避難場所	避難の方向
神谷	加田	星神社、観音様	避難場所方面、神母神社から上
伊野	JRから北側地区	紙の博物館、伊野公民館、天理教伊野大教会、いの町役場立体駐車場、琴平公園、コスモス農協伊野支所4階ホール	避難場所方面、内野方面、山方面
	JRから南側地区	伊野中学校、近澤製紙所	避難場所方面、高知西バイパス方面、山方面
枝川	JRから北側地区	枝川小学校、八代公園	避難場所方面、陸内坂方面、高知伊野IC方面、山方面
	JRから南側地区	高知西バイパス、サンシャインラヴィーナ駐車場	避難場所方面、高知西バイパス方面
伊野南	八田・池ノ内	若宮八幡宮、天王コミュニティセンター、伊野南中学校	避難場所方面、天王地区方面、高速作業道方面(小妻)、山方面(奈谷、長谷)、忠富塔方面(新田)
川内	波川	かんぼの宿伊野、高知県立農業大学校	避難場所方面、六分坂方面、石川記念病院方面
	鎌田 大内	かんぼの宿伊野 大内農村婦人の家、小八十八広場、南の谷集落センター	避難場所方面、高知西バイパス方面 避難場所方面

【いの町洪水・土砂災害ハザードマップについて】

(1) このマップは、大雨によって仁淀川の堤防が決壊した場合に想定される浸水区域と浸水する深さ、併せて土砂災害の危険箇所を国土地理院基盤地図情報に表示したものです。

(2) 災害時に備えて、平常時から大雨による浸水や土砂災害の危険箇所を確認し、自宅から避難場所までの安全な経路を確認しましょう。

(3) 雨の降り方や河川の水位状況に注意し、危険を感じたら早めの自主避難を心がけ、町から避難勧告や避難指示などの情報が出されたら、速やかに避難してください。

【仁淀川浸水想定区域】

仁淀川の河道の整備状況、大渡ダムの洪水調節機能の状況を勘案して、概ね1000年に1回程度の大雨(2日間総雨量904mm)が降ったことにより、仁淀川がはん濫した場合に想定される浸水の状況をシミュレーションにより求めたものです。

裏面には概ね1000年に1回程度の大雨(2日間総雨量904mm)が降った場合の浸水想定区域、家屋倒壊危険ゾーン、浸水継続時間をシミュレーションしたものです。

凡例

- 急傾斜地崩壊危険箇所
- 地すべり危険箇所
- 土石流危険渓流(被害想定区域)
- 土石流危険渓流(流域)
- 土砂災害警戒区域(急傾斜地の崩壊)
- 土砂災害警戒区域(土石流)
- 避難場所
- 警察署
- 駐在所
- 消防署(平成30年4月 移転予定)
- 消防団屯所
- JR土讃線
- とさでん交通
- 病院(20床以上)
- 保育所
- 幼稚園
- 県道
- 高知自動車道
- 国道
- その他主要道路
- アンダーパス
- 排水施設
- 水位観測所
- いの町役場
- 県
- 消防署
- 消防団屯所
- JR土讃線
- とさでん交通
- 避難の方向
- 市町村境界
- 浸水想定区域
- 指定対象区間
- 放水路

0 1,000m

S=1:11,000