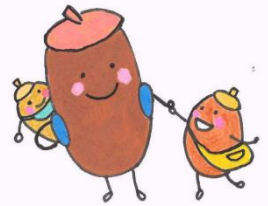


平成30年4月開設!

子育て世代包括支援センター どんぐり

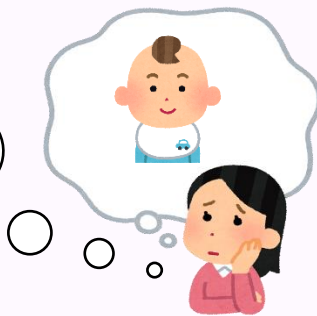


妊娠期から子育て期まで、**子育て世代の身近な相談窓口**です。

母子保健コーディネーターや地区担当保健師が母子手帳交付（妊娠届出）時にすべての妊婦さんを対象に個別に面接をし、必要な方には継続して支援します。
産前・産後のからだやこころの相談、育児に関する悩みなど、様々な相談に対応します。

～こんな悩み抱えていませんか？1人で悩まず、ご相談ください～

妊娠したかも？
だけど身近に相談できる
人がいない…。



赤ちゃんの夜泣きが
ひどくて、寝不足。
子育てがしんどい…。



子どもにどうやって関わっ
ていいかわからない。
こんな時、どうしたら…？



子どもが言うことを
聞かない。
ついイライラして
あたってしまう…。



「どんぐり」には母子保健コーディネーター（保健師）が常駐し、
子育て支援機関や医療機関等と連携しながら、みなさんの子育てを応援します！

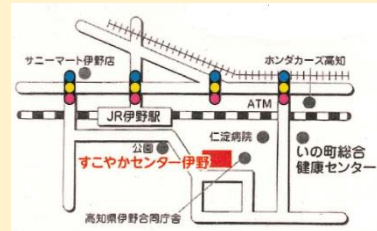
〒781-2110

いの町1400番地（すこやかセンター伊野内）

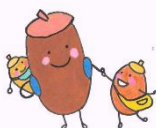
電話 088-893-3811

FAX 088-893-1101

開設時間 平日8:30～17:15
（土日祝、年末年始を除く）



お気軽にご相談ください



「どんぐり」は、小さい実から大きな大木になることから、「生命の象徴」という
意味があるんだよ☆いの町子ども達もすくすくたくましく育ててほしいな♪