



公民館だより



2019年度 春の生涯学習講座のご案内

主催：いの町教育委員会事務局（伊野公民館）

もっと「いの」を知ろうシリーズ ^{えりもん} 新緑の森林軌道探検（越裏門編）

【日時】① 2019年4月25日（木） ・ ② 2019年5月14日（火）

（往路）8時30分 いの町役場本庁舎正面入り口前 → 9時頃 吾北中央公民館
→ 9時30頃 本川プラチナ交流センター → 10時30分ごろ 越裏門到着 探検開始！

（復路）13時30分頃 越裏門発 探検終了！ → 14時30分頃 本川プラチナ交流センター
→ 15時頃 吾北中央公民館 → 16時頃 いの町役場本庁舎正面入り口前

【場所】本川地区 越裏門 【定員】各15名

【参加費】1,000円（本川あけぼの弁当付き）

【講師】いの町森林軌道探検隊のみなさん

【締め切り】2019年4月17日（水）17時（①②とも）

昭和初期の遺構を探検しつつ歴史にふれ、春の新緑のすがすがしさと吉野川源流の美しさを体感できるプログラムです。

初心者でも大丈夫ですが、登山道より道が悪いので体力に自信の無い方・山道に不慣れな方はご遠慮ください。コース途中で川を渡りますので、トレッキングシューズや長靴が必要になります。しっかりとした足元の準備が必要です。その他の準備物は参加決定された方に詳しくお知らせします。（天候不良等により中止になる場合もあります。）

バスの乗り降りは、吾北中央公民館、本川プラチナセンター、194号線沿いでできます。



ほめ言葉の町で ぷっくりハートになるための「ほめ方」と「叱り方」

【日時・場所】

① 2019年5月13日（月）19:00～20:15 波川公民館

② 2019年6月16日（日）13:30～14:45 枝川コミュニティセンター

【講師】いの町教育特使 菊池 省三 さん 【参加費】なし

【締め切り】①5月10日（金）17時

②6月14日（金）17時

※この講座は小学生以上のお子様と一緒に参加することができます。
人が成長するために必要な「ほめ方・叱り方」を知って
お互いに成長しましょう。



何のためにほめるの？
何のために叱るの？

そんな疑問をスッキリ解決！
職場や地域でもやってみたいね



新緑の仁淀川サイクリングツアー ～スポーツバイク体験試乗会～

【日時】2019年5月18日（土）9:30～12:00 ※雨天が予想される場合は中止

【集合場所】いの町役場本庁舎正面側入り口

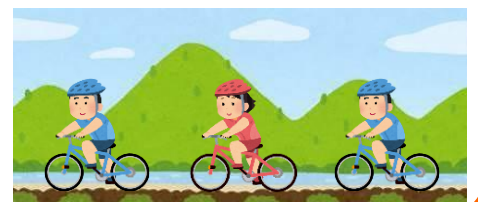
【定員】8名（身長155cm～175cmの方対象） 【参加費】500円

【講師】スポーツバイクショップ元店長 / 伊野地区地域おこし協力隊 小野 義矩 さん

【締め切り】2019年5月7日（火）17時

ママチャリとは違う軽快なスポーツバイクに乗って、新緑の仁淀川沿いをサイクリングしませんか？
ママチャリとの違いや、乗車姿勢、ギアの変え方などを学んで、
1時間程度サイクリングする予定です。

自転車はいの町観光協会のレンタルスポーツサイクル&ヘルメットを使用します。



梅雨はのんびり手作り☆カフェランチ

【日 時】2019年6月15日(土) 10:00 ~ 13:00
【場 所】伊野公民館 1階 調理室 【定 員】10名
【参加費】800円



【講 師】本川総合支所 産業建設課 地域おこし協力隊 からきだ 唐木田 雄太 さん

【締め切り】2019年6月5日(水) 17時

はじめとした6月の雨間に少し一息ついて、一緒にお料理を作りませんか？

よさこいジビエコンテスト優秀賞を受賞された腕前を持つ唐木田さんが講師です。残念ながら今回はジビエ料理ではありませんが・・・カフェで出てくるようなお料理が3品とスープの付いたワンプレートランチを作ります。包丁を持ったことな～い！という初心者さんも楽しくお料理覚えましょう。

オーバルボックスを作ってみよう (全2回)

【日 時】2019年7月7日(日) ・7月14日(日)
午前2回コース 9:30 ~ 11:30 【定 員】5名
午後2回コース 13:30 ~ 15:30 【定 員】5名

【場 所】伊野公民館 3階 生涯学習室

【参加費】3,500円

【講 師】it furniture 浅見 英助 さん

【締め切り】2019年6月26日(水) 17時



お洒落に敏感なあなた！実用的かつ“インスタ映え”もするオーバルボックスを作ってみませんか？

オーバルボックスとは、キリスト教から派生した「シェーカー教徒」が作っていたもので、シンプルで洗練されたフォルムが特徴です。一人で作るには難易度の高い物ですのでこの機会にぜひ如何でしょうか？

基本的には、小物等を入れてお使い頂くことを推奨しますが、今回はお弁当箱としてもご使用頂けるように国産材と天然オイルでアレンジしました。

申し込み方法

お申し込みについては、各講座ともそれぞれの締切日まで受け付けます。

下記の窓口へ直接、またはお電話でお申し込みください。(受付時間 8:30~17時15分)

教育委員会事務局 TEL 893-1922 伊野公民館 TEL 893-2012

吾北教育事務所 TEL 867-2133 本川教育事務所 TEL 869-2331

ただし、土・日・祝日はどちらも受付できませんのでご了承願います。

応募者多数の場合は抽選とさせていただきます、開催日5日前までにご連絡します。

なお、定員に満たない講座については締切日以降も受け付ける場合がありますので、ご確認ください。

※生涯学習講座は全講座とも 中学生以上が対象です。

※いの町在住または町内に勤務している方を優先させていただきます。

※各講座とも応募者が5名に満たない場合は、講座開催を中止する場合があります。

※参加費は各講座の当日受付時に集めます。

※キャンセルをされた場合、参加費をいただくことがありますのでご了承ください。

※持ち物等の詳細については抽選結果と同時にお知らせします。