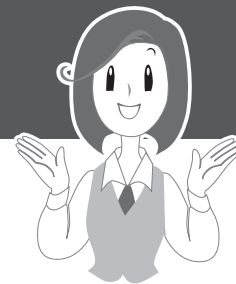


いの町財政事情の公表



町では、いの町財政事情説明書の作成及び公表に関する条例（平成16年いの町条例第49号）に基づき、皆さんからいただいた税金や、国・県からの支出金、町債などがどのように使われているかを年2回公表しています。

今回は平成23年度の財政状況の概要及び平成22年度決算の状況をお知らせします。

平成23年度財政の概況

平成23年9月30日現在

1 一般会計収支状況

(単位:千円・%)

区分	歳入		歳出	
	予算現額	構成比	収入済額	収入率
1 町税	2,549,048	19.2	1,757,898	69.0
2 地方譲与税	139,700	1.1	38,986	27.9
3 利子割交付金	14,500	0.1	6,136	42.3
4 配当割交付金	4,700	0.0	1,516	32.3
5 株式等譲渡所得割交付金	1,600	0.0	0	0.0
6 地方消費税交付金	218,100	1.7	118,537	54.3
7 自動車取得税交付金	22,000	0.2	4,908	22.3
8 地方特例交付金	43,000	0.3	29,446	68.5
9 地方交付税	5,164,248	38.8	3,576,505	69.3
10 交通安全対策特別交付金	3,500	0.0	1,742	49.8
11 分担金及び負担金	163,599	1.2	63,562	38.9
12 使用料及び手数料	121,409	0.9	51,929	42.8
13 国庫支出金	1,312,135	9.9	426,904	32.5
14 県支出金	1,307,285	9.8	136,435	10.4
15 財産収入	42,358	0.3	39,139	92.4
16 寄附金	750	0.0	440	58.7
17 繰入金	203,700	1.5	0	0.0
18 繰越金	177,587	1.4	177,588	100.0
19 諸収入	117,124	0.9	67,912	58.0
20 町債	1,690,500	12.7	0	0.0
合計	13,296,843	100.0	6,499,583	48.9

区分	歳入		歳出	
	予算現額	構成比	支出済額	執行率
1 議会費	133,017	1.0	76,319	57.4
2 総務費	3,098,372	23.3	1,288,539	41.6
3 民生費	2,817,166	21.2	820,416	29.1
4 衛生費	1,289,747	9.7	354,586	27.5
5 労働費	91,069	0.7	32,011	35.2
6 農林水産業費	582,364	4.4	115,729	19.9
7 商工費	197,430	1.5	65,420	33.1
8 土木費	1,406,476	10.6	330,239	23.5
9 消防費	580,896	4.4	347,671	59.9
10 教育費	1,050,768	7.9	436,529	41.5
11 災害復旧費	83,871	0.6	8,141	9.7
12 公債費	1,915,926	14.4	950,110	49.6
13 予備費	49,741	0.3	0	0.0
合計	13,296,843	100.0	4,825,710	36.3

3 財産、町債及び一時借入金の現在高

(1) 財産

区分	数量・金額
土地	11,270,646㎡
建物	179,070㎡
物件(立木)	412,460㎡
有価証券	8,400千円
出資による権利	1,515,252千円
債権	55,615千円
基金	9,347,036千円

(2) 町債

会計名	残高(千円)
一般会計	12,504,326
国民健康保険特別会計(直診勘定)	25,037
下水道事業特別会計	2,602,289
農業集落排水事業特別会計	430,368
簡易水道事業特別会計	885,790

(3) 一時借入金

借入先	借入額(千円)	利率(%)
-	-	-

2 特別会計収支状況

(単位:千円)

会計名	予算現額	収入済額	支出済額
水資源対策特別会計	255,902	760	533
墓地公園事業特別会計	3,161	1,221	639
国民健康保険特別会計(事業勘定)	3,302,426	1,228,940	1,429,962
国民健康保険特別会計(直診勘定)	82,329	17,311	32,767
後期高齢者医療特別会計	335,303	118,013	80,869
介護保険特別会計	2,555,539	1,043,345	1,071,986
特別養護老人ホーム特別会計	582,762	203,332	257,581
下水道事業特別会計	423,764	29,449	160,465
農業集落排水事業特別会計	49,126	3,164	19,788
簡易水道事業特別会計	249,555	12,407	94,849
天王地区汚水処理施設事業特別会計	50,815	28,494	11,170

4 一般会計における住民1人あたりの町税負担額

▼人口は平成23年9月30日現在の26,065人で算出しています

区分	現年課税調定額(千円)	1人あたり(円)	区分	現年課税調定額(千円)	1人あたり(円)
町民税	1,077,124	41,325	たばこ税	65,391	2,509
固定資産税	1,334,922	51,215	入湯税	2,082	80
軽自動車税	61,832	2,372	水利地益税	350	13
合計			合計	2,541,701	97,514