

消防年報

平成22年度



仁茂消防組合消防本部

平成23年刊行

は し が き

1. この年報は、平成22年度中の仁淀消防組合の諸資料を収録して現勢をあきらかにし、将来の参考に資するため、編集したものであります。
2. この統計中、予算関係事項は会計年度、火災・救急・救助統計は暦年のほか、表上に調査年月日を表しています。
※ 旧春野町のデータについて
表中、平成19年以前の集計調においては、旧春野町を含む。
3. 本書の記載事項でお気付きの点、あるいはご不審の点がございましたら仁淀消防組合消防本部までお問合せください。

仁淀消防組合消防本部 総務係
〒781-2112 高知県吾川郡いの町西町1
TEL 088-893-3221 FAX 088-893-3225
E-mail niyodoshoubou@baobab.or.jp

目 次

総 務

| | |
|--------------------------|----|
| 1. 位置及び地勢 | 1 |
| 2. 面積、人口、世帯数 | 2 |
| 3. 仁淀消防組合の沿革 | 3 |
| 4. 仁淀消防組合消防機関の名称、位置等 | 8 |
| 5. 消防組織 | 8 |
| 6. 消防事務の分掌 | 9 |
| 7. 消防職員配置状況 | 14 |
| 8. 階級別年齢状況 | 15 |
| 9. 消防職員居住地状況 | 15 |
| 10. 消防職員・消防車等に対する人口及び世帯数 | 15 |
| 11. 消防職員技能資格取得状況 | 16 |
| 12. 基準財政需用額に対する常備消防費等 | 17 |
| 13. 常備消防費の住民割 | 17 |
| 14. 予算状況 | 17 |

警 防

| | |
|---------------|----|
| 1. 車両配置状況 | 18 |
| 2. 消防用資機材配置状況 | 19 |
| 3. 消防水利の状況 | 20 |
| 4. 消防無線設置状況 | 21 |
| 5. 仁淀消防組合通信機構 | 22 |

予 防

| | |
|-----------------------|----|
| 1. 町村別用途別建築同意件数 | 23 |
| 2. 甲種防火対象物防火管理者選任届出状況 | 24 |
| 3. 乙種防火対象物防火管理者選任届出状況 | 25 |
| 4. 防火対象物数及び予防査察実施状況 | 26 |
| 5. 危険物製造所等の設置状況 | 27 |
| 6. 危険物関係事務処理状況 | 27 |
| 7. 危険物関係手数料徴収状況 | 28 |
| 8. 数量別危険物製造所等の数 | 29 |
| 9. 危険物施設立入検査状況 | 29 |
| 10. 火災予防条例に基づく届出状況 | 30 |
| 11. 防火クラブ等の現況 | 31 |

火災統計

| | |
|-------------------|----|
| 1. 月別署別火災状況 | 32 |
| 2. 曜日別火災状況 | 33 |
| 3. 出火時刻別火災状況 | 33 |
| 4. 原因別火災状況 | 34 |
| 5. 10年間の火災発生件数 | 35 |
| 6. 10年間の町村別火災発生件数 | 35 |

救急、救助統計

| | |
|-------------------|----|
| 1. 月別救急出場状況 | 36 |
| 2. 傷害程度別取扱状況 | 37 |
| 3. 病院収容所要時間 | 37 |
| 4. 事故種別医療機関別搬送人員 | 38 |
| 5. 救急隊員の行った応急処置件数 | 39 |
| 6. 休日別時間別救急出場件数 | 40 |
| 7. 曜日別月別救急出場件数 | 41 |
| 8. 年齢別程度別搬送人員 | 42 |
| 9. 各年の事故別救急出場状況 | 43 |
| 10. 町村別事故別救急出場状況 | 44 |
| 11. 各年の町村別救急出場状況 | 44 |
| 12. 事故種別救助出場件数 | 45 |
| 13. 事故種別発生場所別出動件数 | 45 |

消防団

| | |
|-----------------------|----|
| 1. 消防団の機構 | 46 |
| 2. 消防団編成状況 | 47 |
| 3. 消防団員年齢別状況 | 48 |
| 4. 消防団員在職年数状況 | 49 |
| 5. 消防団機材保有状況 | 50 |
| 6. 消防団ポンプ自動車配置状況 | 51 |
| 7. 消防団ポンプ自動車以外の車両配置状況 | 52 |
| 8. 消防団小型動力ポンプ配置状況 | 53 |
| 9. 消防団員の退職・新任状況 | 54 |
| 10. 消防団員年報酬調 | 55 |
| 11. 消防団員出場手当調 | 55 |
| 12. その他の手当、補助金等 | 55 |

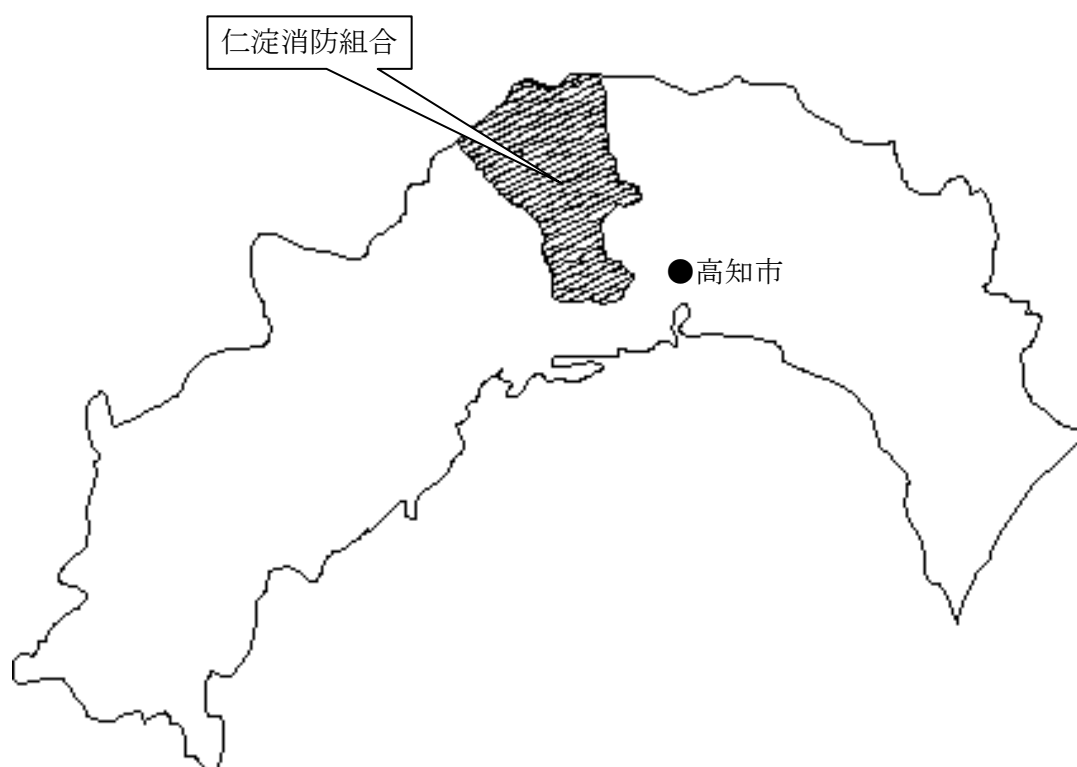
総務

1. 位置及び地勢

当組合は、高知県中央部に位置し、いの町、日高村の2町村で構成されている。組合管内を一級河川の仁淀川と吉野川が貫流、県内最大級の内陸型湿地帯を有し、東部は高知市に、西部は土佐市、佐川町、越知町、仁淀川町に隣接。北部には険しい四国山地が連なり、愛媛県境を経て西条市、新居浜市、久万高原町に隣接している。

交通状況においては、JR土讃線、国道33号線、194号線、439号線が管内を縦横に走り、高知市と県北西部及び愛媛県西条市方面を結ぶ交通の要衝となっている。平成10年3月高知自動車道伊野インターチェンジ及び、平成11年4月国道194号線の新寒風山トンネルの開通により、管内における交通量は、ますます増加傾向にある。

管内の主要な産業としては、江戸時代以前から伝統の土佐和紙の生産と家庭用紙、工業用紙などの製紙工業が盛んである。また、温暖な気候を利用してハウス園芸が行われており、一方では仁淀川を中心とした観光でも人気を得ている。



2. 面積、人口、世帯数

H23. 4. 1現在

| 区分 町村 | 面積(Km ²) | 人 口(人) | | | 世帯数 | 管轄署 |
|----------|----------------------|--------|--------|--------|--------|------|
| | | 男 | 女 | 計 | | |
| いの町 | 470.71 | 12,496 | 13,701 | 26,197 | 11,053 | |
| 旧 伊野町 | 100.58 | 10,780 | 11,937 | 22,717 | 9,376 | 消防署 |
| 旧 吾北村 | 161.43 | 1,412 | 1,485 | 2,897 | 1,362 | 吾北分署 |
| 旧 本川村 | 208.70 | 304 | 279 | 583 | 315 | |
| 日高村 | 44.88 | 2,691 | 3,003 | 5,694 | 2,484 | 日高分署 |
| 合 計 | 515.59 | 15,187 | 16,704 | 31,891 | 13,537 | |



3. 仁淀消防組合の沿革

広域消防体制の確立が強く叫ばれている情勢に対処し、かつ、非常備消防団員のみ
依存していた消防体制に常備消防を加えて、消防防災及び救急業務に充実した消防体制
の確立を図るため、伊野町（現いの町）、春野町（現高知市）、吾北村（現いの町）、日高
村の4ヶ町村により昭和48年3月、消防行政の一部事務組合として「仁淀消防組合」が設
立された。

- 48. 3. 19 高知県知事から仁淀消防組合設立について、高知県指令地第1149号により許可される。
- 48. 3. 21 仁淀消防組合発足
- 48. 4. 1 消防本部設置
初代消防長に組合長の田上繁利就任
消防署長（本部次長兼務）に揚田正俊就任
- 48. 4. 9 消防吏員18名、事務職員1名採用
- 48. 6. 23 消防署仮庁舎で開署式
春野分署設置
吾北分署設置
日高分署設置
- 49. 1. 19 消防署、日高分署に消防ポンプ自動車（BS-I型）配置
- 49. 1. 19 消防署に救急自動車（2B型）配置
- 49. 1. 21 消防署、救急業務開始
- 49. 3. 15 春野分署に救急車配置（3B型）配置
- 49. 3. 15 吾北分署に救急車配置（2B型）配置
- 49. 3. 22 春野分署庁舎落成
- 49. 3. 26 吾北分署庁舎落成
- 49. 3. 27 日高分署庁舎落成
- 49. 4. 1 消防吏員15名採用（総員41名）
春野分署、吾北分署救急業務開始
- 49. 4. 19 組合長（消防長兼務）田上繁利任期満了に伴い後任組合長（消防長兼務）として井上長英（伊野町長）就任
- 49. 4. 25 消防本部、消防署庁舎落成
- 49. 4. 30 消防署長（本部次長兼務）揚田正俊退職
- 49. 5. 1 消防署長（本部次長兼務）に村田豊水就任
- 49. 5. 15 消防署に指令車（2,000cc）配置
- 49. 5. 15 春野分署、吾北分署、日高分署に指令車（1,600cc）配置
- 49. 6. 30 春野分署に消防ポンプ自動車（BD-I型）配置
- 49. 9. 30 吾北分署に消防ポンプ自動車（BD-I型）配置
- 49. 11. 2 伊野町消防団、第4回全国消防操法大会 自動車の部入賞
- 49. 12 日高分署に救急車（3B型）配置
- 50. 2. 24 日高分署救急業務開始

- 50. 4. 1 消防吏員6名採用(総員47名)
- 50.12.31 消防吏員1名退職(総員46名)
- 51. 1.31 消防吏員1名退職(総員45名)
- 51. 4.15 消防吏員1名採用(総員46名)
- 51. 4.22 消防吏員1名採用(総員47名)
- 52. 4. 2 消防署長村田豊水退職に伴い本部付となる
後任消防署長に西村敏彦就任
- 52.10.17 休職中の消防士死亡退職
- 52.12. 7 日高分署 救急車(2B型)更新
- 53. 4. 1 消防吏員3名採用(総員50名)
- 53. 4.26 春野分署 指令車(ニッサン1,600cc)更新
- 53. 5.12 休職中の職員死亡退職
- 53.11.30 伊野町無線サイレン吹鳴装置設置
- 53.12.31 消防吏員1名退職
- 54. 1. 1 消防長(署長兼務)に西村敏彦就任
消防吏員1名採用(総員49名)
- 54.10. 3 消防署 指令車(トヨタ2,000cc)更新
- 55. 2.14 日高分署 指令車(トヨタ2,000cc)更新
- 55. 3.25 消防署長に片岡隆泉就任
- 55. 3.31 消防署長、願いにより退職
- 55. 4. 1 消防本部次長に御庄俊一就任
消防署長に楠功喜就任
消防吏員1名採用(総員49名)
- 55. 5.20 吾北分署 指令車(トヨタ1,800cc)更新
- 55.10.12 消防署に広報車(スズキ360cc)配置
- 55.10.16 消防吏員1名退職
- 56. 1.26 消防署に水槽付消防ポンプ自動車(I-A型)配置
- 56. 4. 1 消防吏員2名採用(総員50名)
- 56.10.18 消防吏員1名退職
- 57. 4. 1 消防吏員2名採用(総員51名)
- 57. 9.29 日高分署 救急車(2B型)更新
- 58. 2.28 春野分署 救急車(2B型)更新
- 58. 3.10 吾北分署 救急車(2B型)更新
- 59. 3.23 春野分署 消防ポンプ自動車(CD-I型)更新
- 59.10.21 伊野町消防団、第9回全国消防操法大会 小型の部入賞
- 59.11.29 消防署に広報車(トヨタ2,000cc)配置<日本防火協会寄贈>
- 60. 2. 4 日高分署 消防ポンプ自動車(CD-I型)更新
- 60. 3.18 吾北村無線サイレン吹鳴装置設置
- 60. 4. 1 消防本部次長、願いにより退職
消防本部次長に楠功喜就任
消防署長に武政幸夫就任

- 消防吏員1名採用(総員51名)
60. 9. 10 吾北分署 消防ポンプ自動車(BD- I 型)更新<日本損害保険協会寄贈>
61. 3. 12 日高村無線サイレン吹鳴装置設置
61. 3. 31 消防本部消防長、願いにより退職
消防本部次長、願いにより退職
61. 4. 1 消防本部消防長に武政幸夫就任
消防本部次長に町田年喜就任
消防署長に森下春高就任
消防吏員1名採用(総員50名)
62. 4. 1 消防吏員2名採用(総員52名)
消防緊急通信指令装置設置
63. 1. 25 消防署 消防ポンプ自動車(CD- I 型)更新
63. 3. 31 消防吏員1名退職
63. 8. 5 消防署 救急車(2B型)更新<日本消防協会寄贈>
1. 3. 20 春野分署 指令車(ニッサン1,800cc)更新
1. 3. 23 錦山消防無線中継所設置
1. 3. 31 消防本部次長退職
1. 4. 1 消防吏員3名採用(総員53名)
1. 10. 31 消防吏員1名退職
2. 3. 31 消防本部消防長退職
2. 4. 1 消防本部消防長に森下春高就任
消防署長に川村滋昭就任
消防吏員2名採用(総員53名)
3. 9. 23 春野分署 救急車(2B型)更新<高知県共済農業協同組合連合会寄贈>
4. 3. 31 消防吏員1名退職
4. 4. 1 消防吏員4名採用(総員56名)
高知県消防学校専任教官として1名派遣
4. 9. 16 消防署に広報車(イスズ2,000cc)配置<日本防火協会寄贈>
4. 10. 13 伊野町消防団、第13回全国消防操法大会 小型の部優勝
4. 12. 25 日高分署 救急車(2B型)更新
5. 3. 31 吾北分署消防無線中継所設置
消防吏員1名退職
消防吏員1名採用(総員56名)
5. 4. 1 消防本部次長に川村滋昭就任
消防署長に山岡政文就任
5. 6. 2 消防吏員1名退職
5. 9. 29 吾北分署 救急車(2B型)更新<日本消防協会寄贈>
5. 10. 19 消防署 指令車(トヨタ2,000cc)更新
6. 1. 28 吾北分署 指令車(ニッサン1,800cc)更新
日高分署 指令車(ニッサン1,800cc)更新
6. 1. 31 「仁淀消防 20年の歩」発行

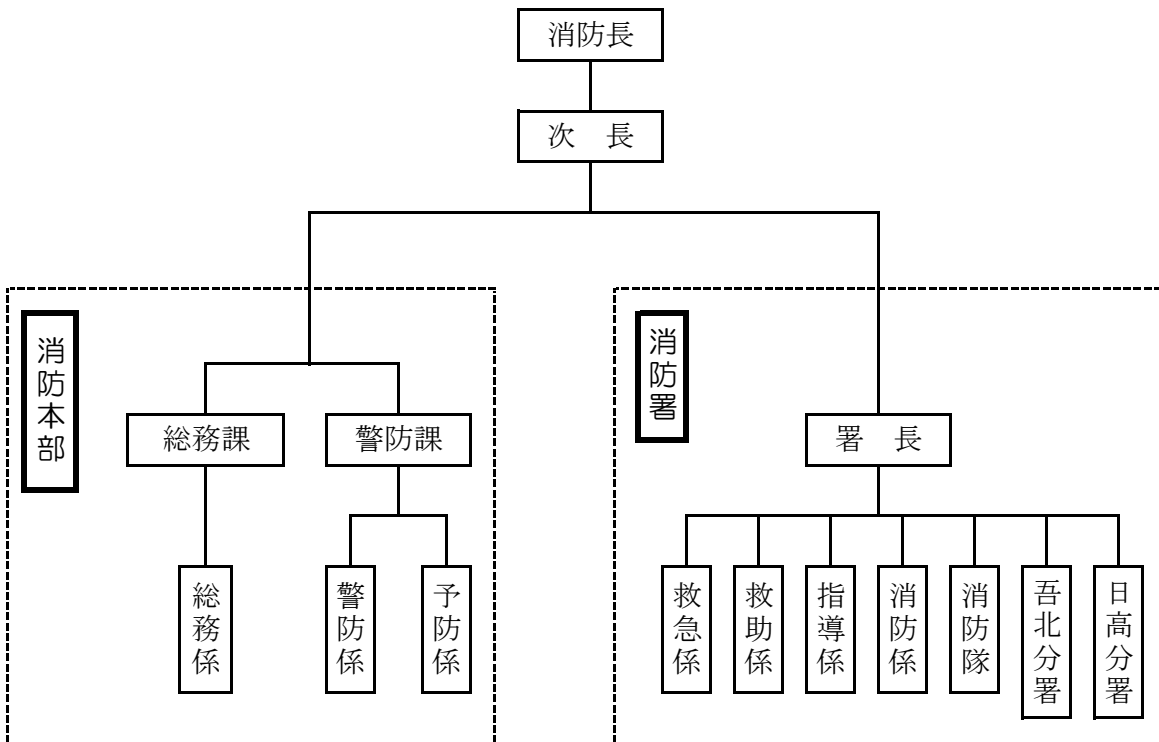
- 6. 3. 25 伊野町消防団無線サイレン吹鳴装置更新
- 6. 4. 1 消防吏員6名採用(総員61名)
- 6.10.13 伊野町消防団、第14回全国消防操法大会 自動車の部優勝
- 7. 3. 31 消防本部消防長、次長退職
- 7. 4. 1 消防吏員4名採用(総員63名)
- 7. 4. 1 消防本部消防長に山岡政文就任
消防署長に門田勲就任
- 7.10.26 消防署 水槽付消防ポンプ自動車(I-B型)更新<日本損害保険協会寄贈>
- 7.12. 1 消防本部次長に門田勲就任
消防署長に伊藤孝章就任
- 8. 3. 18 消防署 救急車更新(2B→高規格)
- 8. 4. 18 救急救命士資格1名取得(初)
- 8. 7. 1 高度救急運用開始
- 8.10.16 伊野町消防団、第15回全国消防操法大会 小型の部準優勝
- 9. 7. 2 消防吏員1名退職
- 10. 3. 20 高速自動車道の救急業務運用開始
- 10. 3. 30 消防署に救助工作車(Ⅱ型)配置
- 10. 3. 31 吾北村同報系防災無線設置
- 10. 3. 31 消防本部消防長、署長、消防吏員1名退職
- 10. 4. 1 消防吏員8名採用(総員67名)
消防本部消防長に門田勲就任
消防署長に御庄博之就任
- 10.10. 1 携帯119通報受信転送システム運用開始
- 10.11.16 消防本部次長に御庄博之就任
消防署長に前島篤之就任
- 10.12. 3 春野分署 救急車更新(2B→高規格)
- 11. 3. 31 消防吏員1名退職
- 11. 4. 1 消防吏員3名採用(総員69名)
- 11. 4. 1 高知県消防防災航空隊に隊員1名派遣
春野町同報系防災無線設置
春野町119回線受信を消防署に移設(春野分署受付業務廃止)
- 11. 6. 23 消防吏員1名退職
- 11.12.17 吾北分署 水槽付消防ポンプ自動車(I-A型)更新
- 12. 3. 31 春野分署 指令車(3,200cc)更新<高知県共済農業協同組合連合会寄贈>
- 12. 4. 1 消防吏員2名採用(総員70名)
- 12. 8. 5 消防吏員1名死亡退職
- 12.10.19 伊野町消防団、第17回全国消防操法大会 小型の部優勝
- 12.11.10 春野分署 水槽付消防ポンプ自動車(I-A型)更新
- 13. 4. 1 消防吏員1名採用(総員70名)
- 13.10. 1 吾北分署 救急車更新(2B→高規格)
- 14. 6. 3 広報車更新(ニッサンキャラバン)

- 14. 6. 25 パソコンネットワーク（グループウェア）運用開始
- 14. 12. 3 日高分署 水槽付消防ポンプ自動車（I-A型）更新
- 15. 11. 10 職員定数条例の改正（70名→74名）
- 15. 12. 8 日高分署 救急車更新（2B→高規格）
- 16. 3. 31 消防吏員2名定年退職
- 16. 4. 1 消防吏員4名採用（総員72名）
- 16. 6. 10 消防署 ボートトレーラー更新
- 16. 10. 1 伊野町、吾北村、本川村、三町村が町村合併し「いの町」発足
（平成20年3月まで、いの町本川地区の常備消防は、嶺北広域行政事務組合
消防本部が管轄予定。）
- 16. 12. 7 IP電話119番通報、受信開始
- 17. 3. 31 消防本部消防長退職
- 17. 4. 1 消防本部消防長に御庄博之就任
消防本部次長兼署長に前島篤之就任
- 17. 4. 1 嶺北広域行政事務組合消防本部へ隊員2名派遣
- 17. 5. 31 消防吏員1名退職
- 17. 8. 31 消防吏員1名退職
- 17. 6. 15 患者搬送車（軽四）導入〈高知県共済農業協同組合連合会寄贈〉
- 18. 3. 31 吾北分署 救急車更新（高規格→4輪駆動高規格）
- 18. 3. 31 嶺北広域行政事務組合消防本部への隊員派遣終了
- 18. 4. 1 いの町本川地区、嶺北広域行政事務組合消防本部より、当組合へ移管
本川地区119番通報、受信開始
- 18. 4. 1 消防吏員2名採用（総員71名）
- 18. 9. 15 吾北分署 指令車更新（トヨタ1800cc 4WD）
- 18. 9. 15 広報車（イスズ2,000cc）廃車（旧吾北指令車を広報車に用途変更）
- 19. 9. 1 いの町消防団伊野方面隊、防災行政無線廃止。仁淀消防波に変更。
- 19. 12. 31 春野町が高知市との市町合併に伴い組合から脱退。
消防吏員14名退職。（高知市消防局へ移籍。総員57名）
- 20. 1. 1 構成町村が、いの町と日高村の2町村となる。
春野分署を高知市消防局に移管する。
- 20. 3. 31 消防吏員1名退職（総員56名）
- 20. 4. 1 いの町消防団伊野方面隊無線サイレン吹鳴装置更新
- 21. 3. 31 消防吏員1名退職
- 21. 4. 1 消防吏員2名採用（総員57名）
- 22. 3. 2 消防署 消防ポンプ自動車（CD-I型）更新
- 22. 4. 1 消防署長に柏井昭文就任
- 22. 4. 1 消防吏員1名採用（総員58名）
- 22. 10. 23 区画整備事業に伴い消防署の地番が、いの町西町1番地に変更。
- 22. 11. 12 いの町消防団、第22回全国消防操法大会 自動車の部準優勝
- 23. 3. 31 消防本部次長退職、消防吏員1名退職
- 23. 4. 1 消防吏員5名採用（総員61名）

4. 仁淀消防組合消防機関の名称、位置等

| 名 称 | 位 置 | 構 造 (階数/地階) | 延面積 (㎡) |
|----------------------|-------------------|----------------|---------|
| 仁淀消防組合消防本部 消 防 署 | 高知県吾川郡いの町3229-2 | 鉄筋コンクリート (3/0) | 717.23 |
| 仁淀消防組合消防署 吾 北 分 署 | 高知県吾川郡いの町上八川甲1852 | 鉄筋コンクリート (2/0) | 169.20 |
| 仁淀消防組合消防署 日 高 分 署 | 高知県高岡郡日高村本郷200-7 | 鉄筋コンクリート (2/0) | 167.03 |

5. 消 防 組 織



6. 消防事務の分掌

1 消防本部事務分掌

総務課

総務係

- (1) 議会に関すること。
- (2) 公印の管守に関すること。
- (3) 条例、規則等に関すること。
- (4) 文書の収発に関すること。
- (5) 予算及び決算に関すること。
- (6) 物品の調達、管理に関すること。
- (7) 会計、経理に関すること。
- (8) 補助金、起債に関すること。
- (9) 財産の取得、管理、処分に関すること。
- (10) 契約に関すること。
- (11) 消防施設等の総合的企画、整備に関すること。
- (12) 職員の試験及び任免に関すること。
- (13) 職員の配置及び服務規律に関すること。
- (14) 職員の進退、身分、賞罰に関すること。
- (15) 儀式及び表彰に関すること。
- (16) 職員の給与及び手当に関すること。
- (17) 職員の研修、教養に関すること。
- (18) 職員の福祉及び厚生に関すること。
- (19) 職員の公務災害補償に関すること。
- (20) 消防職員委員会に関すること。
- (21) 会議に関すること。
- (22) 分署等の事務連絡に関すること。
- (23) 事務改善に関すること。
- (24) 庁内の取締りに関すること。
- (25) 渉外に関すること。
- (26) 消防図書及び消防年報に関すること。
- (27) 消防団に関すること。
- (28) その他、他の課・係に属さないこと。

警防課

警防係

- (1) 警防計画、災害対策に関すること。

- (2) 災害弱者対策に関する事。
- (3) 警防関係法令、条例、規則に関する事。
- (4) 消防、救急、救助対策に関する事。
- (5) 消防機械器具の配置、維持管理に関する事。
- (6) 消防水利に関する事。
- (7) 火災報告及び火災、救急救助等、消防統計に関する事。
- (8) 土地開発同意に関する事。
- (9) 被災証明及び救急搬送証明に関する事。
- (10) 消防通信に関する事。
- (11) 危険個所の調査に関する事。
- (12) 消防気象に関する事。
- (13) 火災警報に関する事。
- (14) 消防相互応援協定に関する事。
- (15) 火入れ協議に関する事。
- (16) その他警防に関する事。

予 防 係

- (1) 予防事務の企画に関する事。
- (2) 火災予防対策及び消防に関する事。
- (3) 予防関係法令、条例、規則に関する事。
- (4) 防火管理に関する事。
- (5) 消防用設備の設置、変更の指導及び検査に関する事。
- (6) 法令違反者の告発及び強制執行に関する事。
- (7) 危険物施設の許可、認可、届出及び検査に関する事。
- (8) 不法建築物の指導取締りに関する事。
- (9) 表示公表対象物の調査指導に関する事。
- (10) 予防査察に関する事。
- (11) 建築同意事務に関する事。
- (12) 火災予防にかかる各種届出に関する事。
- (13) 予防統計に関する事。
- (14) その他予防に関する事。

2 消防署事務分掌

消 防 係

- (1) 水害、火災等災害の警戒、防ぎよに関する事。
- (2) 消防機械器具の維持管理に関する事。
- (3) 消防地水利に関する事。

- (4) 火災報告、火災統計に関する事。
- (5) 消防用燃料に関する事。
- (6) 署及び分署の計画調整に関する事。
- (7) 危険個所の調査に関する事。
- (8) 消防通信施設の運用管理に関する事。
- (9) 出動計画に関する事。
- (10) 火災原因及び損害の調査に関する事。
- (11) 消防団の訓練指導に関する事。
- (12) 火災とまぎらわしい煙等を発するおそれのある行為等の届出に関する事。
- (13) その他警防に関する事。

指導係

- (1) 民間防火組織の育成、指導に関する事。
- (2) 防火指導に関する事。
- (3) 事業所等の消防訓練の指導に関する事。
- (4) 防火クラブ等に関する事。
- (5) 防火委員会に関する事。
- (6) その他各種指導依頼の調整、指導の実施に関する事。

救助係

- (1) 救助計画、救助業務に関する事。
- (2) 救助技術の研究、指導及び訓練に関する事。
- (3) 救助統計に関する事。
- (4) 救助関係資機材の管理に関する事。
- (5) その他救助に関する事。

救急係

- (1) 救急計画、救急業務に関する事。
- (2) 救急技術の研究、指導及び訓練に関する事。
- (3) 応急手当の指導、普及に関する事。
- (4) 救急統計に関する事。
- (5) 医療機関との連携調整に関する事。
- (6) 救急関係資機材の管理に関する事。
- (7) 消毒、感染防止等衛生管理に関する事。
- (8) その他救急に関する事。

消 防 隊

- (1) 警防対策等に関する事。
- (2) 機械器具の保管及び点検整備に関する事。
- (3) 消防水利の点検、調査及び保全に関する事。
- (4) 消防及び救急、救助訓練に関する事。
- (5) 人命救助活動の実施に関する事。
- (6) 救急業務の実施に関する事。
- (7) 水火災の予防、警戒、防ぎよ及び鎮圧に関する事。
- (8) 気象情報の通信、受信に関する事。
- (9) 消防通信指令に関する事。
- (10) 水火災、救急救助その他災害の受信及び出動命令の実施に関する事。
- (11) 災害現場の通信統制及び消防隊の統制的運用に関する事。
- (12) 災害現場の情報収集及び消防機関との連絡調整に関する事。
- (13) 消防相互応援協定の実施に関する事。
- (14) 防災行政無線に関する事。
- (15) 火災の原因及び損害の調査に関する事。
- (16) 火災、気象及び救急統計に関する事。
- (17) 事業所等の消防訓練指導に関する事。
- (18) 予防査察計画、実施に関する事。
- (19) 防火管理者の指導に関する事。
- (20) 指定数量未満の危険物及び指定可燃物の指導取締りに関する事。
- (21) 液化石油ガス、圧縮アセチレンガス等の指導取締りに関する事。
- (22) 建築同意事務に関する事。
- (23) 不法建築物の指導取締りに関する事。
- (24) 火災とまぎらわしい煙等を発するおそれのある行為等の届出に関する事。
- (25) 署内勤務に関する事。
- (26) その他警防業務の実施に関する事。

分 署

- (1) 公印の管守に関する事。
- (2) 分署の庶務に関する事。
- (3) 物品の調達、管理に関する事。
- (4) 防火思想の普及宣伝に関する事。
- (5) 事業所等の消防訓練指導に関する事。
- (6) 予防査察及び防火指導に関する事。
- (7) 防火管理者の指導に関する事。
- (8) 指定数量未満の危険物及び指定可燃物の指導取締りに関する事。

- (9) 液化石油ガス、圧縮アセチレンガス等の指導取締りに関すること。
- (10) 建築同意事務に関すること。
- (11) 不法建築物の指導取締りに関すること。
- (12) 警防計画並びに消防防災活動の実施に関すること。
- (13) 機械器具の保管及び点検整備に関すること。
- (14) 消防水利に関すること。
- (15) 消防及び救急、救助訓練に関すること。
- (16) 人命救助活動の実施に関すること。
- (17) 救急業務の実施に関すること。
- (18) 水火災の予防、警戒、防ぎよ及び鎮圧に関すること。
- (19) 火災の原因及び損害の調査に関すること。
- (20) 火災とまぎらわしい煙等を発するおそれのある行為等の届出に関すること。
- (21) 消防団員の訓練指導に関すること。
- (22) 所轄消防団事務に関すること。
- (23) 分署内勤務に関すること。
- (24) その他警防業務の実施に関すること。

7. 消防職員配置状況

H23. 4. 1現在 ()は兼務

| 区分 | | 階級 | 司令長 | 司令 | 司令補 | 士長 | 副士長 | 士 | 事務職員 | 計 |
|------|-------|------|-------|-------|--------|--------|-----|---|--------|---------|
| | | | | | | | | | | |
| 消防本部 | 消防長 | | 1 | | | | | | | 1 |
| | 次長 | | (1) | | | | | | | (1) |
| | 総務課長 | | | (1) | | | | | | (1) |
| | 総務係 | | | | 1 | 1 (1) | | | 1 | 3 (1) |
| | 警防課長 | | | 1 | | | | | | 1 |
| | 警防係 | | | | 1 | | | | | 1 |
| | 予防係 | | | | 1 | 1 (1) | | | | 2 (1) |
| | 派遣・入校 | | | | 1 | 1 | | 5 | | 7 |
| | 小計 | | 1 (1) | 1 (1) | 4 | 3 (2) | | 5 | 1 | 15 (4) |
| 消防署 | 消防署 | 署長 | | 1 | | | | | | 1 |
| | | 副署長 | | 2 | | | | | | 2 |
| | | 消防係 | | | 1 | | | | | 1 |
| | | 指導係 | | | | (1) | | | | (1) |
| | | 救急係 | | | 1 | | | | | 1 |
| | | 救助係 | | | 1 | | | | | 1 |
| | | 第1隊 | | (1) | 1 (1) | 5 (1) | 1 | 2 | | 9 (3) |
| | | 第2隊 | | (1) | (2) | 7 | 2 | | | 9 (3) |
| | | 小計 | | 3 (2) | 4 (4) | 12 (1) | 3 | 2 | | 24 (7) |
| | 吾北分署 | 副署長 | | 1 | | | | | | 1 |
| | | 分署長 | | (1) | | | | | | (1) |
| | | 副分署長 | | | 2 | | | | | 2 |
| | | 第1分隊 | | (1) | (1) | 3 | | 1 | | 4 (2) |
| | | 第2分隊 | | | (1) | 5 | | | | 5 (1) |
| | | 小計 | | 1 (2) | 2 (2) | 8 | | 1 | | 12 (4) |
| | 日高分署 | 副署長 | | 1 | | | | | | 1 |
| | | 分署長 | | (1) | | | | | | (1) |
| | | 副分署長 | | | 2 | | | | | 2 |
| 第1分隊 | | | (1) | (1) | 3 | | | | 3 (2) | |
| 第2分隊 | | | | (1) | 2 | 1 | 1 | | 4 (1) | |
| 小計 | | | 1 (2) | 2 (2) | 5 | 1 | 1 | | 10 (4) | |
| 合計 | | | 1 (1) | 6 (7) | 12 (8) | 28 (3) | 4 | 9 | 1 | 61 (19) |

8. 階級別年齢状況

H23. 4. 1現在

| 階級 年齢 | 階級 | | | | | | | 計 |
|----------|-----|----|-----|----|-----|---|------|----|
| | 司令長 | 司令 | 司令補 | 士長 | 副士長 | 士 | 事務職員 | |
| 18 ~ 20 | | | | | | 1 | | 1 |
| 21 ~ 25 | | | | | | 8 | | 8 |
| 26 ~ 30 | | | | | 4 | | | 4 |
| 31 ~ 35 | | | | 11 | | | | 11 |
| 36 ~ 40 | | | | 10 | | | | 10 |
| 41 ~ 45 | | | | 5 | | | | 5 |
| 46 ~ 50 | | | 4 | | | | | 4 |
| 51 ~ 55 | | 3 | 6 | 2 | | | | 11 |
| 56 ~ | 1 | 3 | 2 | | | | 1 | 7 |
| 合 計 | 1 | 6 | 12 | 28 | 4 | 9 | 1 | 61 |

9. 消防職員居住地状況

H23. 4. 1現在

| 階級 町村 | 階級 | | | | | | | 計 |
|----------|-----|----|-----|----|-----|---|------|----|
| | 司令長 | 司令 | 司令補 | 士長 | 副士長 | 士 | 事務職員 | |
| い の 町 | 1 | 3 | 9 | 20 | 4 | 9 | 1 | 47 |
| 伊野地区 | 1 | 2 | 7 | 18 | 4 | 8 | 1 | 41 |
| 吾北地区 | | 1 | 2 | 2 | | | | 5 |
| 本川地区 | | | | | | 1 | | 1 |
| 日 高 村 | | 3 | 3 | 3 | | | | 9 |
| 管 外 | | | | 5 | | | | 5 |
| 合 計 | 1 | 6 | 12 | 28 | 4 | 9 | 1 | 61 |

10. 消防職員・消防車等に対する人口及び世帯数

H23. 4. 1現在

| 種別 | 区分 | 人口 | | 世帯数 | | 面積 | |
|------|------|--------|---|-------|----|-------|-----------------|
| | | 人 | 口 | 世帯 | 数 | 面積 | 積 |
| 消防職員 | 1人当り | 522 | 人 | 221 | 世帯 | 8.4 | km ² |
| ポンプ車 | 1台当り | 7,972 | | 3,384 | | 128.8 | |
| 救急車 | 1台当り | 10,630 | | 4,512 | | 171.8 | |

11. 消防職員技能資格取得状況

H23. 4. 1現在

| 種別 | | 階級 | | | | | | | 計 |
|--------------|---------|-----|----|-----|----|-----|---|------|----|
| | | 司令長 | 司令 | 司令補 | 士長 | 副士長 | 士 | 事務職員 | |
| 自動車運転免許 | 大型 2 種 | 1 | | 1 | | | | | 2 |
| | 〃 1 種 | | 5 | 10 | 25 | 2 | | | 42 |
| | 〃 特殊 | | 1 | | 1 | | | | 2 |
| | けん引 1 種 | | 1 | | | | | | 1 |
| | 中型 2 種 | | | | | | | | |
| | 〃 1 種 | | | | | 2 | 1 | | 3 |
| | 普通 2 種 | | 2 | | | | | | 2 |
| | 〃 1 種 | 1 | 6 | 12 | 28 | 4 | 9 | 1 | 61 |
| | 自動二輪 | 1 | 6 | 6 | 6 | | 4 | 1 | 24 |
| 危険物乙種4類 | | 1 | | 4 | 18 | 4 | 3 | | 30 |
| 危険物丙種 | | | 3 | 7 | 18 | 1 | | | 29 |
| アマチュア無線技士 | | | 5 | 4 | 9 | | | 1 | 19 |
| 特殊無線技士 | | 1 | 6 | 12 | 28 | 4 | 4 | | 55 |
| ボイラー技師 | | 1 | | | | | | | 1 |
| 小型船舶操縦士 | | 1 | 9 | 7 | 26 | | | | 43 |
| 潜水士 | | | 2 | | 2 | 1 | | | 5 |
| 消防設備士 | | 1 | 1 | | | | | | 2 |
| 衛生管理者 | | | | | | | | 1 | 1 |
| 毒劇物取扱者 | | | | 1 | 1 | | | | 2 |
| 小型移動式クレーン | | | 4 | 10 | 23 | 1 | 1 | | 39 |
| 玉掛け | | | 3 | 10 | 23 | 1 | 1 | | 38 |
| 第二種酸欠危険作業主任者 | | | 3 | 9 | 22 | | | | 34 |
| ガス溶接技能講習 | | 1 | 1 | 11 | 23 | | 1 | | 37 |
| 救急救命士 | | | | 4 | 12 | 1 | | | 17 |
| 気管挿管認定 | | | | 4 | 12 | 1 | | | 17 |
| 薬剤投与認定 | | | | 3 | 11 | 1 | | | 15 |
| 応急手当指導員 | | | 5 | 11 | 28 | 4 | 1 | | 49 |

12. 基準財政需用額に対する常備消防費等

H23年度当初(単位:千円)

| 区分 町村 | 基準財政 需要額 | 率(%) | 基準財政 需要額割 | 非常備消防 費分担金 |
|----------|-------------|------|--------------|---------------|
| いの町 | 481,365 | 86.4 | 415,899 | 3,817 |
| 日高村 | 123,451 | | 106,662 | 0 |
| 合計 | 604,816 | | 522,561 | 3,817 |

13. 常備消防費の住民割

H23年度当初(単位:円)

| 区分 町村 | | いの町 | 日高村 | 管内平均 |
|----------|-------|--------|--------|--------|
| 消防予算 | 1世帯当り | 37,628 | 42,940 | 40,284 |
| | 1人当り | 15,876 | 18,732 | 17,304 |

14. 予算状況

H23年度当初(単位:千円)

| 歳 入 | | 歳 出 | | |
|-------------|---------|----------|---------|---------|
| 1. 分担金及び負担金 | 527,452 | 1. 議 会 費 | 260 | |
| 2. 使用料及び手数料 | 200 | 2. 総務費 | 総務管理費 | 620 |
| 3. 財 産 収 入 | 3 | | 監査委員費 | 76 |
| 4. 寄 附 金 | 1 | 3. 消 防 費 | 常備消防費 | 536,052 |
| 5. 繰 越 金 | 2,000 | | 維持修繕費 | 100 |
| 6. 諸 収 入 | 23,439 | | 消防施設費 | 3,433 |
| 7. 組 合 債 | | 4. 公 債 費 | 11,318 | |
| | | 5. 予 備 費 | 1,236 | |
| 歳 入 合 計 | 553,095 | 歳 出 合 計 | 553,095 | |

警 防

1. 車両配置状況

H23. 4. 1現在

| 所属・呼称 | | 区分 | 種 別 | 車 名 | 年 式 | ポンプ | | 備 考 | |
|-------|------|------|-----------|----------|-----|------|------|------------|------|
| | | | | | | 製作所 | 級 別 | | |
| 消防本部 | 消防 1 | | 指 令 車 | トヨタ | H5 | | | | |
| | 消防 2 | | 広 報 車 | ニッサン | H6 | | | 緊急車仕様 | |
| | 消防42 | | 広 報 車 | ニッサン | H14 | | | | |
| 消 防 署 | 消防署 | 消防12 | ポ ン プ 車 | トヨタ | H22 | 日 機 | A-2 | CD- I | |
| | | 消防13 | 水槽付ポンプ車 | ヒノ | H7 | 小 川 | A-1 | I -B | |
| | | 消防14 | 救 助 工 作 車 | ヒノ | H10 | | | II 型 | |
| | | 救急 1 | 救急車(高規格) | ニッサン | H13 | | | | |
| | | 救急11 | 患 者 搬 送 車 | スズキ | H17 | | | 軽自動車 | |
| | | 救急12 | 救急車(高規格) | トヨタ | H8 | | | 予備車 | |
| | | | ボートトレーラー | ソレックス | H16 | | | 消防12 牽引 | |
| | 吾北分署 | 消防31 | | 指 令 車 | トヨタ | H18 | | | 4WD |
| | | 消防32 | | 水槽付ポンプ車 | イズズ | H11 | ヨシタニ | A-2 | I -A |
| | | 救急 3 | | 救急車(高規格) | トヨタ | H18 | | | 4WD |
| 日高分署 | 消防41 | | 指 令 車 | ニッサン | H6 | | | | |
| | 消防44 | | 水槽付ポンプ車 | ヒ ノ | H14 | イチハラ | A-2 | I -A | |
| | 救急 4 | | 救急車(高規格) | トヨタ | H15 | | | | |

2. 消防用資機材配置状況

H23. 4. 1現在

| 区分 | | 配置場所 | 消防署 | 吾北分署 | 日高分署 | 合計 |
|--------|-------------|------|-----|------|------|-----|
| | | | | | | |
| 放水器具 | 小型動力ポンプ(C級) | | | 1 | | 1 |
| | 可搬式送水装置 | | 1 | 1 | 1 | 3 |
| | ホース(65mm) | | | | 18 | 18 |
| | ホース(50mm) | | 89 | 20 | 24 | 133 |
| | 発泡ノズル | | 3 | 1 | 1 | 5 |
| | ディフェンスノズル | | 2 | 1 | 1 | 4 |
| 救助資機材 | 油圧式救助器具 | | 6 | 1 | 2 | 9 |
| | エンジンカッター | | 1 | | | 1 |
| | エアージャッキ | | 4 | | | 4 |
| | 空気式救助マット | | 1 | | | 1 |
| | ガス溶断器 | | 1 | | | 1 |
| | チルホール | | 2 | 1 | 1 | 4 |
| | エアカッター | | 1 | 1 | 1 | 3 |
| | 救命索発射銃 | | 1 | 1 | | 2 |
| | チェーンソー | | 1 | 1 | 1 | 3 |
| | 救命胴衣 | | 21 | 9 | 7 | 37 |
| | 空気呼吸器 | | 12 | 3 | 3 | 18 |
| | 救助艇 | | 1 | | | 1 |
| | 船外機 | | 2 | | | 2 |
| | 船型担架 | | 2 | 1 | | 3 |
| 削岩機 | | 1 | | | 1 | |
| その他の器具 | ガス検知器 | | 2 | | | 2 |
| | オイルフェンス | | 2 | | | 2 |
| | ホースバッグ | | 4 | 1 | 3 | 8 |
| | 発電機 | | 6 | 2 | 3 | 11 |
| | ガレージジャッキ | | | 1 | 1 | 2 |
| | 拡声器 | | 4 | 2 | 2 | 8 |
| | ジェットシューター | | 18 | 7 | 5 | 30 |
| | 工具セット | | 2 | 1 | 1 | 4 |
| | 充電機 | | 1 | 1 | 1 | 3 |

3. 消防水利の状況

H23. 4. 1現在

| 区分 | | 町村 | いの町 | | 日高村 | 合 計 | |
|------------------|-----------|---------------------------------------|-----|------|------|--------|-----|
| | | | 消防署 | 吾北分署 | 日高分署 | | |
| 消 火 栓 | 配 管 75mm | 305 | 216 | 89 | 109 | 414 | |
| | ” 100mm | 198 | 162 | 36 | 41 | 239 | |
| | ” 125mm | | | | | | |
| | ” 150mm | 101 | 83 | 18 | 27 | 128 | |
| | ” 200mm | 17 | 17 | | | 17 | |
| | ” 250mm | 5 | 5 | | | 5 | |
| | ” 300mm以上 | 9 | 9 | | | 9 | |
| | 小 計 | 635 | 492 | 143 | 177 | 812 | |
| 防 火 水 槽 | 公 設 | 20m ³ ~40m ³ 未満 | 42 | 34 | 8 | 9 | 51 |
| | | 40m ³ 以上 | 165 | 106 | 59 | 61 | 226 |
| | 私 設 | 20m ³ ~40m ³ 未満 | | | | | |
| | | 40m ³ 以上 | | | | | |
| | 小 計 | 207 | 140 | 67 | 70 | 277 | |
| そ の 他 | プ ー ル | 29 | 16 | 13 | 7 | 36 | |
| | 河 川 ・ 溝 等 | 22 | 3 | 19 | 25 | 47 | |
| | 濠 ・ 池 等 | | | | 2 | 2 | |
| | 井 戸 | | | | | | |
| | 海 ・ 湖 | | | | | | |
| | 下 水 道 | | | | | | |
| | そ の 他 | | | | | | |
| | 小 計 | 51 | 19 | 32 | 34 | 85 | |
| 合 計 | | 893 | 651 | 242 | 281 | 1, 174 | |

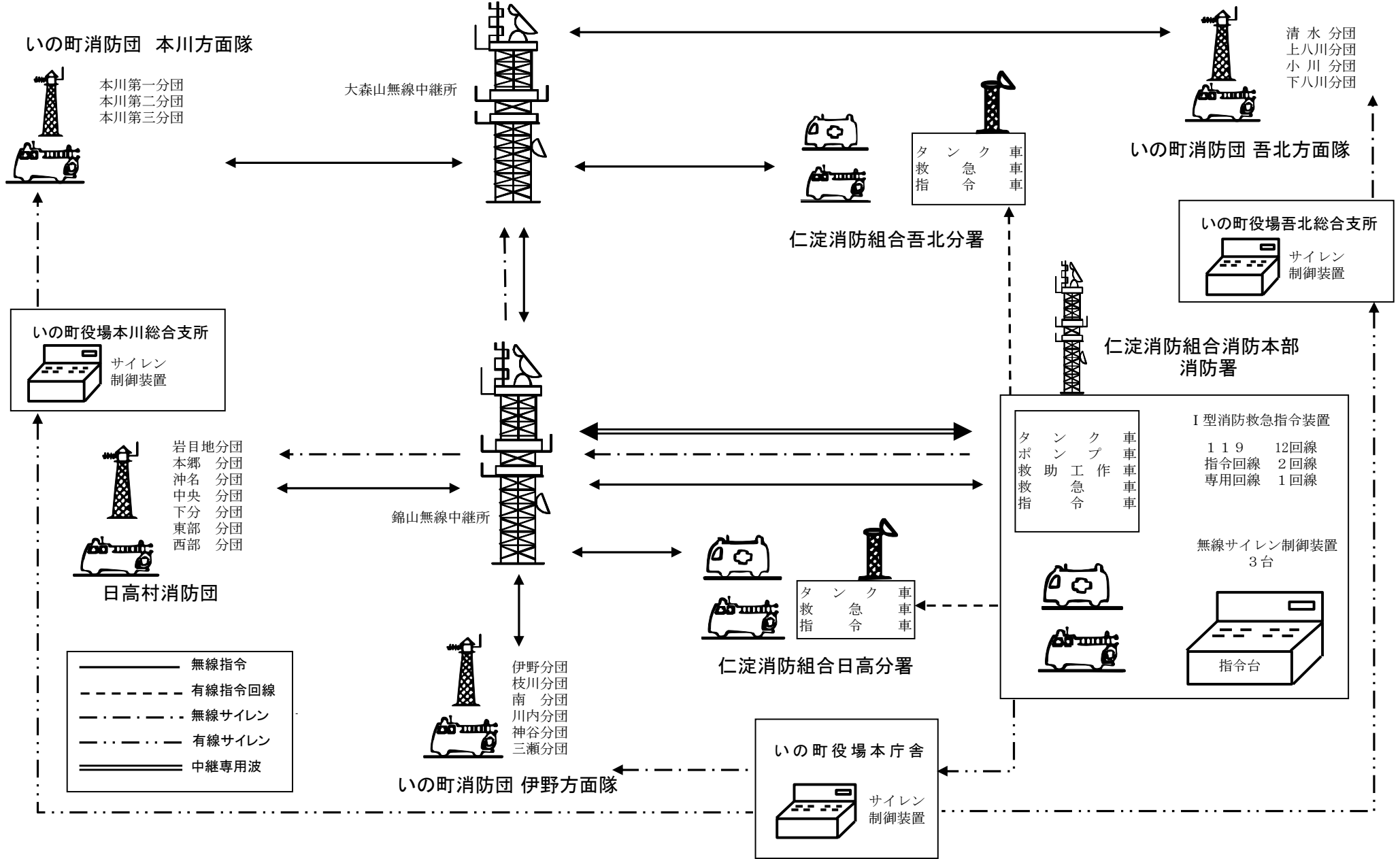
4. 消防無線設置状況

H23. 4. 1現在

| 種別 | 呼出名称 | | 出力 (W) | 備考 |
|---------|--------------------|---------|-----------|--------|
| | 基地局 | | | |
| 移動局 | によど しょうぼう | 1 | 10 | 指令車 |
| | | 2 | 10 | 広報車 |
| | | 12 | 10 | ポンプ車 |
| | | 13 | 10 | 水付ポンプ車 |
| | | 14 | 10 | 救助工作車 |
| | | 42 | 10 | 広報車 |
| | | 101~107 | 5 | 携帯 |
| | | 111 | 5 | |
| | 60 | 10 | 団指令車 | |
| | によど きゅうきゅう | 1 | 10 | 救急車 |
| | | 11 | 10 | 患者搬送車 |
| | | 12 | 10 | 救急予備車 |
| | によど しょうぼう いの | 2 | 10 | 団運搬車 |
| | | 11~13 | 10 | 消防団 |
| | | 21~22 | 10 | |
| 30~33 | | 10 | | |
| 40 | | 10 | | |
| 42~43 | | 10 | | |
| 51~53 | | 10 | 役場軽付積車 | |
| 61~63 | | 10 | | |
| 91 | | 10 | | |
| 99 | | 10 | 役場付積車 | |
| 101~104 | | 5 | 消防団(携帯) | |
| 201~202 | | 5 | | |
| 301~305 | 5 | | | |
| 401~404 | 5 | | | |
| 501~506 | 5 | | | |
| 601~606 | 5 | | | |
| 701~704 | 5 | | | |
| 801 | 5 | 消防署(携帯) | | |
| 901 | 5 | 役場(携帯) | | |
| 小計 | 基地局 | 3 | | |
| | 移動局(車載) | 21 | | |
| | 移動局(携帯) | 41 | | |

| 種別 | 呼出名称 | | 出力 (W) | 備考 | |
|---------|---------------|---------------|-----------|---------|-----|
| | 基地局 | | | | ごほく |
| 移動局 | によど しょうぼう | 31 | 10 | 指令車 | |
| | | 32 | 10 | 水付ポンプ車 | |
| | | 303 | 5 | 携帯 | |
| | | 305~307 | 5 | | |
| | | 26~30 | 10 | 消防団 | |
| | | 33~39 | 10 | | |
| | | 65~66 | 10 | | |
| | | 71~74 | 10 | | |
| | | 79 | 10 | 長沢患者搬送車 | |
| | | 311 | 10 | | |
| | 310 | 1 | 役場 | | |
| | 350~385 | 5 | 消防団(携帯) | | |
| | 701~709 | 5 | 役場 | | |
| | 710~712 | 5 | | | |
| | によど きゅうきゅう | 3 | 10 | 救急車 | |
| 小計 | 基地局 | 1 | | | |
| | 移動局(車載) | 15 | | | |
| | 移動局(可搬) | 1 | | | |
| | 移動局(携帯) | 40 | | | |
| 移動局 | によど しょうぼう | ひだか | 10 | 分署庁舎内 | |
| | | 41 | 10 | 指令車 | |
| | | 44 | 10 | 水付ポンプ車 | |
| | | 401~402 | 5 | 携帯 | |
| | | 406~407 | 5 | | |
| | | 43 | 10 | 消防団 | |
| | | 45~51 | 10 | | |
| | | 411~428 | 5 | 消防団(携帯) | |
| | | によど きゅうきゅう | 4 | 10 | 救急車 |
| | | 小計 | 基地局 | 1 | |
| | 移動局(車載) | | 11 | | |
| | 移動局(携帯) | | 22 | | |
| | 合計 | 基地局 | 5 | | |
| | | 移動局(車載) | 47 | | |
| | | 移動局(可搬) | 1 | | |
| 移動局(携帯) | | 103 | | | |

5. 仁淀消防組合通信機構



予 防

1. 町村別用途別建築同意件数

H22. 4. 1～H23. 3. 31

| 項 | 町村 | いの町 | | | 日高村 | 合 計 |
|---------|----|----------------------|-------|----|-----|-----|
| | | 伊野 | 吾北・本川 | | | |
| 1 | イ | 演芸場、劇場、映画館 | | | | |
| | ロ | 公会堂、集会場 | | | | |
| 2 | イ | キャバレー、ナイトクラブ等 | | | | |
| | ロ | 遊技場 | | | | |
| | ハ | 性風俗店舗 | | | | |
| | ニ | カラオケボックス等 | | | | |
| 3 | イ | 料理店 | | | | |
| | ロ | 飲食店 | | | | |
| 4 | | 百貨店、店舗、マーケット | | | | |
| 5 | イ | 旅館、ホテル、宿泊所 | | | | |
| | ロ | 寄宿舎、共同住宅 | | | | |
| 6 | イ | 病院、診療所 | 2 | 2 | | 2 |
| | ロ | 要介護者入所施設、認知症グループホーム等 | | | 1 | 1 |
| | ハ | 老人、身体障害者福祉、障害者支援施設等 | 2 | 1 | 1 | 3 |
| | ニ | 幼稚園、特別支援学校 | | | | |
| 7 | | 小中高等学校、各種学校 | 1 | 1 | 2 | 3 |
| 8 | | 図書館、博物館 | | | | |
| 9 | イ | 蒸気浴場、熱気浴場 | | | | |
| | ロ | 公衆浴場 | | | | |
| 10 | | 車の停車場等 | | | | |
| 11 | | 神社、寺院、教会 | | | | |
| 12 | イ | 工場、作業場 | 3 | 2 | 1 | 4 |
| | ロ | 映画、テレビスタジオ | | | | |
| 13 | イ | 自動車車庫 | | | | |
| | ロ | 飛行機等の格納庫 | | | | |
| 14 | | 倉庫 | 1 | 1 | 1 | 2 |
| 15 | | 官公庁、銀行その他の事業所 | 2 | 2 | 2 | 4 |
| 16 | イ | 特定対象物の存する複合対象物 | | | | |
| | ロ | 上記以外の複合用途対象物 | | | | |
| 16の2 | | 地下街 | | | | |
| 16の3 | | 準地下街 | | | | |
| 17 | | 重要文化財、史跡 | | | | |
| 小 計 | | | 11 | 9 | 2 | 8 |
| 専 用 住 宅 | | | 1 | 1 | | 1 |
| 併 用 住 宅 | | | 1 | 1 | | 1 |
| 工 作 物 | | | 5 | 5 | | 5 |
| 対 象 外 | | | | | | |
| 合 計 | | | 18 | 16 | 2 | 8 |

2. 甲種防火対象物防火管理者専任届出状況

H23. 3. 31現在

| 項 | 町村 | | いの町 | | | | | | 日高村 | | 合 計 | |
|------|----|----------------------|------|-----|-------|-----|------|-----|------|-----|-----|-----|
| | | | 伊野 | | 吾北・本川 | | 事業所数 | 届出数 | 事業所数 | 届出数 | | |
| | | | 事業所数 | 届出数 | 事業所数 | 届出数 | | | | | | |
| 1 | イ | 演芸場、劇場、映画館 | 2 | 2 | 2 | 2 | | | | | 2 | 2 |
| | ロ | 公会堂、集会場 | 15 | 11 | 7 | 4 | 8 | 7 | 1 | 1 | 16 | 12 |
| 2 | イ | キャバレー、ナイトクラブ等 | | | | | | | | | | |
| | ロ | 遊技場 | 1 | 1 | 1 | 1 | | | | | 1 | 1 |
| | ハ | 性風俗店舗 | | | | | | | | | | |
| | ニ | カラオケボックス等 | | | | | | | | | | |
| 3 | イ | 料理店 | | | | | | | | | | |
| | ロ | 飲食店 | 6 | 4 | 4 | 3 | 2 | 1 | 1 | | 7 | 4 |
| 4 | | 百貨店、店舗、マーケット | 11 | 10 | 9 | 8 | 2 | 2 | 4 | 3 | 15 | 13 |
| 5 | イ | 旅館、ホテル、宿泊所 | 6 | 6 | 5 | 5 | 1 | 1 | | | 6 | 6 |
| | ロ | 寄宿舎、共同住宅 | 5 | 4 | 4 | 4 | 1 | | 5 | 2 | 10 | 6 |
| 6 | イ | 病院、診療所 | 8 | 8 | 8 | 8 | | | 1 | 1 | 9 | 9 |
| | ロ | 要介護者入所施設、認知症グループホーム等 | 5 | 5 | 3 | 3 | 2 | 2 | 2 | 2 | 7 | 7 |
| | ハ | 老人、身体障害者福祉、障害者支援施設等 | 8 | 8 | 8 | 8 | | | 6 | 6 | 14 | 14 |
| | ニ | 幼稚園、特別支援学校 | 2 | 2 | 2 | 2 | | | 1 | 1 | 3 | 3 |
| 7 | | 小中高等学校、各種学校 | 13 | 13 | 8 | 8 | 5 | 5 | 4 | 4 | 17 | 17 |
| 8 | | 図書館、博物館 | 1 | 1 | 1 | 1 | | | | | 1 | 1 |
| 9 | イ | 蒸気浴場、熱気浴場 | 1 | | 1 | | | | | | 1 | |
| | ロ | 公衆浴場 | | | | | | | | | | |
| 10 | | 車の停車場等 | | | | | | | | | | |
| 11 | | 神社、寺院、教会 | 1 | | 1 | | | | | | 1 | |
| 12 | イ | 工場、作業場 | 5 | 5 | 5 | 5 | | | 3 | 3 | 8 | 8 |
| | ロ | 映画、テレビスタジオ | | | | | | | | | | |
| 13 | イ | 自動車車庫 | | | | | | | | | | |
| | ロ | 飛行機等の格納庫 | | | | | | | | | | |
| 14 | | 倉庫 | | | | | | | 2 | 2 | 2 | 2 |
| 15 | | 官公庁、銀行その他の事業所 | 6 | 5 | 6 | 5 | | | 4 | 4 | 10 | 9 |
| 16 | イ | 特定対象物の存する複合対象物 | 25 | 22 | 21 | 18 | 4 | 4 | 2 | 2 | 27 | 24 |
| | ロ | 上記以外の複合用途対象物 | 2 | 1 | 2 | 1 | | | 1 | 1 | 3 | 2 |
| 16の2 | | 地下街 | | | | | | | | | | |
| 16の3 | | 準地下街 | | | | | | | | | | |
| 17 | | 重要文化財、史跡 | | | | | | | | | | |
| 合 計 | | | 123 | 108 | 98 | 86 | 25 | 22 | 37 | 32 | 160 | 140 |

3. 乙種防火対象物防火管理者専任届出状況

H23.3.31現在

| 項 | 町村 | | いの町 | | | | | | 日高村 | | 合 計 | |
|------|----|----------------------|------|-----|-------|-----|------|-----|------|-----|------|-----|
| | | | 伊野 | | 吾北・本川 | | 事業所数 | 届出数 | 事業所数 | 届出数 | 事業所数 | 届出数 |
| | | | 事業所数 | 届出数 | 事業所数 | 届出数 | | | | | | |
| 1 | イ | 演芸場、劇場、映画館 | | | | | | | | | | |
| | ロ | 公会堂、集会場 | 4 | 1 | 3 | | 1 | 1 | 2 | 2 | 6 | 3 |
| 2 | イ | キャバレー、ナイトクラブ等 | | | | | | | | | | |
| | ロ | 遊技場 | | | | | | | | | | |
| | ハ | 性風俗店舗 | | | | | | | | | | |
| | ニ | カラオケボックス等 | | | | | | | | | | |
| 3 | イ | 料理店 | | | | | | | | | | |
| | ロ | 飲食店 | | | | | | | 1 | | 1 | |
| 4 | | 百貨店、店舗、マーケット | | | | | | 1 | 1 | 1 | 1 | |
| 5 | イ | 旅館、ホテル、宿泊所 | | | | | | | | | | |
| | ロ | 寄宿舎、共同住宅 | | | | | | | | | | |
| 6 | イ | 病院、診療所 | | | | | | | | | | |
| | ロ | 要介護者入所施設、認知症グループホーム等 | | | | | | | | | | |
| | ハ | 老人、身体障害者福祉、障害者支援施設等 | 1 | 1 | | | 1 | 1 | | | 1 | 1 |
| | ニ | 幼稚園、特別支援学校 | | | | | | | | | | |
| 7 | | 小中高等学校、各種学校 | | | | | | | | | | |
| 8 | | 図書館、博物館 | 3 | 3 | 1 | 1 | 2 | 2 | 1 | 1 | 4 | 4 |
| 9 | イ | 蒸気浴場、熱気浴場 | | | | | | | | | | |
| | ロ | 公衆浴場 | | | | | | | | | | |
| 10 | | 車の停車場等 | | | | | | | | | | |
| 11 | | 神社、寺院、教会 | 1 | | 1 | | | | | | 1 | |
| 12 | イ | 工場、作業場 | | | | | | | | | | |
| | ロ | 映画、テレビスタジオ | | | | | | | | | | |
| 13 | イ | 自動車車庫 | | | | | | | | | | |
| | ロ | 飛行機等の格納庫 | | | | | | | | | | |
| 14 | | 倉庫 | | | | | | | | | | |
| 15 | | 官公庁、銀行その他の事業所 | | | | | | | | | | |
| 16 | イ | 特定対象物の存する複合対象物 | 3 | 2 | 3 | 2 | | | 1 | 1 | 4 | 3 |
| | ロ | 上記以外の複合用途対象物 | 1 | | 1 | | | | | | 1 | |
| 16の2 | | 地下街 | | | | | | | | | | |
| 16の3 | | 準地下街 | | | | | | | | | | |
| 17 | | 重要文化財、史跡 | | | | | | | | | | |
| 合 計 | | | 13 | 7 | 9 | 3 | 4 | 4 | 6 | 5 | 19 | 12 |

4. 防火対象物数及び予防査察実施状況

H22. 4. 1～H23. 3. 31

| 項 | 町村 | | いの町 | | | | | | 日高村 | | 合 計 | |
|------|----|----------------------|------|-----|-------|-----|------|-----|------|-----|-----|-----|
| | | | 伊野 | | 吾北・本川 | | 対象物数 | 査察数 | 対象物数 | 査察数 | | |
| | | | 対象物数 | 査察数 | 対象物数 | 査察数 | | | | | | |
| 1 | イ | 演芸場、劇場、映画館 | 2 | 1 | 2 | 1 | | | | | 2 | 1 |
| | ロ | 公会堂、集会場 | 21 | 12 | 11 | 3 | 10 | 9 | 3 | 1 | 24 | 13 |
| 2 | イ | キャバレー、ナイトクラブ等 | | | | | | | | | | |
| | ロ | 遊技場 | 1 | 1 | 1 | 1 | | | | | 1 | 1 |
| | ハ | 性風俗店舗 | | | | | | | | | | |
| | ニ | カラオケボックス等 | | | | | | | | | | |
| 3 | イ | 料理店 | | | | | | | | | | |
| | ロ | 飲食店 | 7 | 2 | 5 | | 2 | 2 | 2 | 1 | 9 | 3 |
| 4 | | 百貨店、店舗、マーケット | 14 | 10 | 10 | 6 | 4 | 4 | 7 | 4 | 21 | 14 |
| 5 | イ | 旅館、ホテル、宿泊所 | 12 | 7 | 7 | 3 | 5 | 4 | | | 12 | 7 |
| | ロ | 寄宿舎、共同住宅 | 80 | 41 | 71 | 34 | 9 | 7 | 7 | | 87 | 41 |
| 6 | イ | 病院、診療所 | 16 | 14 | 13 | 11 | 3 | 3 | 1 | 1 | 17 | 15 |
| | ロ | 要介護者入所施設、認知症グループホーム等 | 4 | 4 | 3 | 3 | 1 | 1 | 4 | 3 | 8 | 7 |
| | ハ | 老人、身体障害者福祉、障害者支援施設等 | 17 | 7 | 14 | 4 | 3 | 3 | 6 | 6 | 23 | 13 |
| | ニ | 幼稚園、特別支援学校 | 3 | 1 | 2 | | 1 | 1 | 9 | 9 | 12 | 10 |
| 7 | | 小中高等学校、各種学校 | 68 | 19 | 53 | 4 | 15 | 15 | 13 | 13 | 81 | 32 |
| 8 | | 図書館、博物館 | 6 | 3 | 2 | | 4 | 3 | 1 | 1 | 7 | 4 |
| 9 | イ | 蒸気浴場、熱気浴場 | 2 | 1 | 1 | | 1 | 1 | | | 2 | 1 |
| | ロ | 公衆浴場 | 1 | | 1 | | | | | | 1 | |
| 10 | | 車の停車場等 | | | | | | | | | | |
| 11 | | 神社、寺院、教会 | 6 | | 6 | | | | | | 6 | |
| 12 | イ | 工場、作業場 | 98 | 77 | 87 | 67 | 11 | 10 | 36 | 34 | 134 | 111 |
| | ロ | 映画、テレビスタジオ | | | | | | | | | | |
| 13 | イ | 自動車車庫 | 5 | 2 | 5 | 2 | | | 1 | 1 | 6 | 3 |
| | ロ | 飛行機等の格納庫 | | | | | | | | | | |
| 14 | | 倉庫 | 29 | 14 | 24 | 10 | 5 | 4 | 16 | 13 | 45 | 27 |
| 15 | | 官公庁、銀行その他の事業所 | 71 | 31 | 48 | 12 | 23 | 19 | 12 | 9 | 83 | 40 |
| 16 | イ | 特定対象物の存する複合対象物 | 44 | 15 | 39 | 10 | 5 | 5 | 5 | 3 | 49 | 18 |
| | ロ | 上記以外の複合用途対象物 | 6 | 3 | 4 | 1 | 2 | 2 | 2 | 2 | 8 | 5 |
| 16の2 | | 地下街 | | | | | | | | | | |
| 16の3 | | 準地下街 | | | | | | | | | | |
| 17 | | 重要文化財、史跡 | 2 | 1 | 1 | | 1 | 1 | | | 2 | 1 |
| 合 計 | | | 515 | 266 | 410 | 172 | 105 | 94 | 125 | 101 | 640 | 367 |

5. 危険物製造所等の設置状況

H23. 3. 31現在

| 施設区分 町村 | 製 造 所 | 貯 蔵 所 | | | | | | | 取 扱 所 | | | | 合 計 | |
|------------|-------------|--------------------------------------|--------------------------------------|--------------------------------------|--------------------------------------|--------------------------------------|-----------------------|-----------------------|--------|-----------------------|-----------------------|--------------------------------------|--------|--------|
| | | 屋 外 タ ン ク 貯 蔵 所 | 屋 内 タ ン ク 貯 蔵 所 | 地 下 タ ン ク 貯 蔵 所 | 簡 易 タ ン ク 貯 蔵 所 | 移 動 タ ン ク 貯 蔵 所 | 屋 内 貯 蔵 所 | 屋 外 貯 蔵 所 | 小 計 | 給 油 取 扱 所 | 一 般 取 扱 所 | 第 一 種 販 売 取 扱 所 | | 小 計 |
| いの町 | | 4 | | 30 | | 3 | 5 | | 42 | 30 | 18 | | 48 | 90 |
| 伊野 | | 4 | | 24 | | 2 | 5 | | 35 | 19 | 14 | | 33 | 68 |
| 吾北・本川 | | | | 6 | | 1 | | | 7 | 11 | 4 | | 15 | 22 |
| 日高村 | | 7 | | 11 | 1 | 3 | 6 | | 28 | 11 | 8 | | 19 | 47 |
| 合 計 | | 11 | | 41 | 1 | 6 | 11 | | 70 | 41 | 26 | | 67 | 137 |

6. 危険物関係事務処理状況

H22. 4. 1～H23. 3. 31

| 施設区分 事務処理区分 | 製 造 所 | 屋 外 タ ン ク 貯 蔵 所 | 屋 内 タ ン ク 貯 蔵 所 | 地 下 タ ン ク 貯 蔵 所 | 簡 易 タ ン ク 貯 蔵 所 | 移 動 タ ン ク 貯 蔵 所 | 屋 内 貯 蔵 所 | 屋 外 貯 蔵 所 | 給 油 取 扱 所 | 一 般 取 扱 所 | 第 一 種 販 売 取 扱 所 | そ の 他 |
|----------------|-------------|--------------------------------------|--------------------------------------|--------------------------------------|--------------------------------------|--------------------------------------|-----------------------|-----------------------|-----------------------|-----------------------|--------------------------------------|-------------|
| 設 置 | | 1 | | | | | | | | 1 | | |
| 変 更 | | | | 2 | | | | | | 1 | | |
| 設 置 完 成 検 査 | | | | | | | | | | 1 | | |
| 変 更 完 成 検 査 | | | | 2 | | | | | 1 | 1 | | |
| 譲 渡 ・ 引 渡 届 | | | | | | | | | | | | |
| 氏名名称地番変更届 | | 1 | | 1 | | | | | 2 | 2 | | |
| 品名数量倍数変更届 | | | | | | | | | 2 | | | |
| 水 圧 検 査 | | | | | | | | | | | | |
| 水 張 検 査 | | | | | | | | | | | | |
| 廃 止 届 | | 2 | | | | | | | | 2 | | |
| 仮貯蔵・仮取扱承認 | | | | | | | | | | | | 3 |
| 仮 使 用 承 認 | | | | 1 | | | | | | 1 | | |
| 常 置 場 所 変 更 | | | | | | | | | | | | |

7. 危険物関係手数料徴収状況

H22. 4. 1～H23. 3. 31

| 項目 月 | 許可手数料 | | 完成 検査 手数料 | 完成検査前検査手数料、仮貯蔵、仮使用 | | | | 合 計 |
|---------|--------|--------|-----------------|--------------------|------------------|-----------------------|-------------|---------|
| | 設 置 | 変 更 | | 水 張 検 査 | 水 圧 検 査 | 仮 貯 蔵 取 扱 | 仮 使 用 | |
| 4 月 | | 19,500 | 9,750 | | | | 5,400 | 34,650 |
| 5 月 | | | | | | 5,400 | | 5,400 |
| 6 月 | 39,000 | 13,000 | | | | 5,400 | | 57,400 |
| 7 月 | | | | | | | | |
| 8 月 | | | | | | | | |
| 9 月 | | 13,000 | 32,500 | | | | 5,400 | 50,900 |
| 10 月 | | | | | | | | |
| 11 月 | | | | | | | | |
| 12 月 | | | | | | | | |
| 1 月 | 20,000 | | | | | | | 20,000 |
| 2 月 | | | | | | 5,400 | | 5,400 |
| 3 月 | | | | | | | | |
| 合 計 | 59,000 | 45,500 | 42,250 | | | 16,200 | 10,800 | 173,750 |

8. 数量別危険物製造所等の数

H23. 3. 31現在

| 施設区分 倍数 | 製造所 | 貯 蔵 所 | | | | | | | 取 扱 所 | | | | 合 計 | | |
|----------------|-----|------------|------------|------------|------------|------------|------------|-------------------|------------|----|------------|------------|-----|------------|-----|
| | | 屋 内 貯蔵所 | 屋 外 タンク | 屋 内 タンク | 地 下 タンク | 簡 易 タンク | 移 動 タンク | 14KLを越える 被牽引車型 | 屋 外 貯蔵所 | 小計 | 給 油 取扱所 | 第一種 販 売 | | 一 般 取扱所 | 小計 |
| 5倍以下 | | 3 | 2 | | 25 | 1 | 5 | | | 36 | 1 | | 16 | 17 | 53 |
| 5倍を超え 10倍以下 | | 5 | 1 | | 8 | | | | | 14 | 7 | | 4 | 11 | 25 |
| 10倍を超え 50倍以下 | | 3 | 8 | | 8 | | 1 | | | 20 | 6 | | 6 | 12 | 32 |
| 50倍を超え 100倍以下 | | | | | | | | | | | 9 | | | 9 | 9 |
| 100倍を超え 150倍以下 | | | | | | | | | | | 9 | | | 9 | 9 |
| 150倍を超え 200倍以下 | | | | | | | | | | | 5 | | | 5 | 5 |
| 200倍を超え1000倍以下 | | | | | | | | | | | 4 | | | 4 | 4 |
| 合 計 | | 11 | 11 | | 41 | 1 | 6 | | | 70 | 41 | | 26 | 67 | 137 |

9. 危険物立入検査状況

H22. 4. 1～H23. 3. 31

| 施設区分 町村 | 製造所 | 貯 蔵 所 | | | | | | | 取 扱 所 | | | | 合 計 | |
|------------|-------|------------|------------|------------|------------|------------|------------|------------|-------|------------|------------|------------|-----|-----|
| | | 屋 内 貯蔵所 | 屋 外 タンク | 屋 内 タンク | 地 下 タンク | 簡 易 タンク | 移 動 タンク | 屋 外 貯蔵所 | 小計 | 給 油 取扱所 | 第一種 販 売 | 一 般 取扱所 | | 小計 |
| いの町 | 検査施設数 | 4 | 4 | | 29 | | 3 | | 40 | 28 | | 17 | 45 | 85 |
| | 延回数 | 4 | 4 | | 29 | | 3 | | 40 | 28 | | 17 | 45 | 85 |
| 伊野 | 検査施設数 | 4 | 4 | | 24 | | 2 | | 34 | 19 | | 14 | 33 | 67 |
| | 延回数 | 4 | 4 | | 24 | | 2 | | 34 | 19 | | 14 | 33 | 67 |
| 吾北・本川 | 検査施設数 | | | | 5 | | 1 | | 6 | 9 | | 3 | 12 | 18 |
| | 延回数 | | | | 5 | | 1 | | 6 | 9 | | 3 | 12 | 18 |
| 日高村 | 検査施設数 | 6 | 7 | | 9 | 1 | 3 | | 26 | 11 | | 8 | 19 | 45 |
| | 延回数 | 6 | 7 | | 9 | 1 | 3 | | 26 | 11 | | 8 | 19 | 45 |
| 合 計 | 検査施設数 | 10 | 11 | | 38 | 1 | 6 | | 66 | 39 | | 25 | 64 | 130 |
| | 延回数 | 10 | 11 | | 38 | 1 | 6 | | 66 | 39 | | 25 | 64 | 130 |

10. 火災予防条例に基づく届出状況

H22. 4. 1～H23. 3. 31

| 届出区分 | 町村 | いの町 | | 日高村 | 合 計 |
|----------------------------|-----|-----|------|-----|-----|
| | | 消防署 | 吾北分署 | | |
| 防火対象物使用開始届 | 16 | 15 | 1 | 4 | 20 |
| 炉・かまど・ボイラー サウナ・ヒートポンプ設備 | 4 | 3 | 1 | 1 | 5 |
| 発電・変電設備設置届 | 11 | 8 | 3 | 1 | 12 |
| 火災とまぎらわしい行為の届 | 13 | 10 | 3 | 27 | 40 |
| 煙火打上げ届 | 3 | 2 | 1 | 1 | 4 |
| 催物開催届 | | | | | |
| 水道断・減水届 | | | | | |
| 道路工事届 | 166 | 103 | 63 | 51 | 217 |
| 指定可燃物 少量危険物貯蔵取扱届 | 18 | 5 | 13 | 2 | 20 |
| 水素ガスを充てんする 気球の設置届 | | | | | |
| 合 計 | 231 | 146 | 85 | 87 | 318 |

11. 防火クラブ等の現況

平成23年5月1日現在

仁淀地区少年女性防火委員会 (設立 昭和58年9月19日)

仁淀地区女性防火クラブ連絡協議会 (設立 昭和61年7月31日)

幼年消防クラブ

| | 名 称 | 結成年月日 | クラブ員数 | 町 村 |
|-----|-------------|-------------|-------|-----|
| 1 | 神 谷 保 育 園 | S58. 9. 1 | 20 | いの町 |
| 2 | 八 田 保 育 園 | S58. 9. 9 | 14 | |
| 3 | 枝 川 保 育 園 | S58. 9. 1 | 99 | |
| 4 | 天 神 保 育 園 | S58. 9. 1 | 88 | |
| 5 | 伊 野 保 育 園 | S58. 11. 25 | 111 | |
| 6 | 川 内 保 育 園 | S58. 9. 1 | 39 | |
| 7 | 枝 川 幼 稚 園 | S58. 9. 14 | 51 | |
| 8 | 伊 野 幼 稚 園 | S58. 9. 20 | 69 | |
| 9 | あ い の 保 育 園 | H12. 4. 1 | 120 | |
| 10 | 吾 北 幼 稚 園 | H23. 4. 7 | 16 | |
| 11 | 本川へきち保育園 | H18. 4. 1 | 7 | |
| 12 | 日 下 保 育 園 | S58. 9. 1 | 96 | 日高村 |
| 13 | 日下保育園能津分園 | S58. 9. 16 | 12 | |
| 14 | 加 茂 保 育 園 | S58. 9. 1 | 33 | |
| 合 計 | | | 775 | |

女性防火クラブ

| | 名 称 | 結成年月日 | クラブ員数 | 町 村 |
|-----|---------------|-------------|-------|-----|
| 1 | 川内女性防火クラブ | S59. 5. 1 | 34 | いの町 |
| 2 | 鹿敷女性防火クラブ | S60. 7. 28 | 10 | |
| 3 | 三瀬女性防火クラブ | S61. 7. 31 | 23 | |
| 4 | 上八川女性防火クラブ | S59. 12. 10 | 14 | |
| 5 | 伊野女性防火クラブ | H19. 5. 14 | 37 | |
| 6 | 越裏門・寺川女性防火クラブ | H21. 8. 8 | 18 | |
| 7 | 日高村女性防火クラブ | S58. 11. 1 | 43 | 日高村 |
| 8 | 鴨地女性消防隊 | S58. 7. 31 | 12 | |
| 合 計 | | | 191 | |

少年消防クラブ

| | 名 称 | 結成年月日 | クラブ員数 | 町 村 |
|-----|---------------|-----------|-------|-----|
| 1 | 天王こども会少年消防クラブ | H18. 4. 1 | 100 | いの町 |
| 合 計 | | | 100 | |

火災統計

1. 月別署所別火災状況

H22. 1. 1～12. 31

| 区分 月別 | 火災件数 | | | | | 死傷者数 | | 焼損棟数 | | | | 罹災世帯数 | | | 罹災人員 | 焼損面積 | | 損害額 (千円) | | | | | | | | |
|----------|------|----|----|----|-----|------|----|------|----|----|-----|-------|----|----|------|------|--------|----------|--------|-------|--------|-------|-------|----|-----|--------|
| | 建物 | 林野 | 車両 | 船舶 | その他 | 計 | 死者 | 負傷者 | 全焼 | 半焼 | 部分焼 | ぼや | 全損 | 半損 | | 小損 | 建物 (㎡) | 林野 (a) | 家屋 | | | 林野 | 車両 | 船舶 | その他 | 合計 |
| | | | | | | | | | | | | | | | | | | | 建物 | 収用物 | 計 | | | | | |
| 1月 | | 2 | | | 1 | 3 | | | | | | | | | | | 10 | | | | 15 | | | | | 15 |
| 2月 | 1 | 1 | | | | 2 | | | 4 | | | | 1 | | | 2 | 266 | 27 | 2,171 | 1,592 | 3,763 | 3 | | | | 3,766 |
| 3月 | | 1 | | | | 1 | | | | | | | | | | | 2 | | | | | | | | | |
| 4月 | | | | | | | | | | | | | | | | | | | | | | | | | | |
| 5月 | | | | | 1 | 1 | 1 | | | | | | | | | | | | | | | | | | | |
| 6月 | | | | | | | | | | | | | | | | | | | | | | | | | | |
| 7月 | | | | | | | | | | | | | | | | | | | | | | | | | | |
| 8月 | 2 | | | | | 2 | 1 | | | | | 2 | | | | | | | 1 | 4 | 5 | | | | | 5 |
| 9月 | | | 1 | | | 1 | | | | | | | | | | | | | | | | 1,050 | | | | 1,050 |
| 10月 | 1 | | | | 1 | 2 | | | | | | 1 | | | 1 | 3 | | | | 20 | 20 | | | | | 20 |
| 11月 | | | | | 1 | 1 | | | | | | | | | | | | | | | | | | | | |
| 12月 | 3 | | | | | 3 | | | 3 | 1 | | | 1 | | 1 | 6 | 377 | | 10,003 | 1,081 | 11,084 | | | | | 11,084 |
| 合計 | 7 | 4 | 1 | | 4 | 16 | 1 | 1 | 7 | 1 | | 3 | 2 | | 2 | 11 | 643 | 39 | 12,175 | 2,697 | 14,872 | 18 | 1,050 | | | 15,940 |
| 消防署 | 4 | 1 | | | 1 | 6 | | 1 | 5 | | | 1 | 1 | | 1 | 6 | 519 | 2 | 8,943 | 1,970 | 10,913 | | | | | 10,913 |
| 吾北分署 | 1 | 2 | 1 | | 1 | 5 | 1 | | 2 | 1 | | | 1 | | | 3 | 124 | 35 | 3,231 | 703 | 3,934 | 18 | 1,050 | | | 5,002 |
| 日高分署 | 2 | 1 | | | 2 | 5 | | | | | | 2 | | | 1 | 2 | | 2 | 1 | 24 | 25 | | | | | 25 |

2. 曜日別火災状況

H22. 1. 1～12. 31

| 区分 曜日 | 火 災 件 数 | | | | | | 焼損面積 | | 損 害 額 (千円) | | | | | |
|----------|---------|--------|--------|--------|-------------|----|------------|------------|------------|--------|--------|--------|-------------|--------|
| | 建 物 | 林 野 | 車 両 | 船 舶 | そ の 他 | 計 | 建 物 (㎡) | 林 野 (a) | 建 物 | 林 野 | 車 両 | 船 舶 | そ の 他 | 計 |
| 日 | 1 | 2 | | | | 3 | | 35 | 5 | 18 | | | | 23 |
| 月 | 1 | | | | 1 | 2 | 253 | | 7,142 | | | | | 7,142 |
| 火 | | 1 | | | | 2 | | 2 | | | | | | |
| 水 | 1 | | | | 1 | 2 | 124 | | 3,934 | | | | | 3,934 |
| 木 | 3 | | | | 1 | 4 | 266 | | 3,771 | | | | | 3,771 |
| 金 | | | 1 | | | 1 | | | | | 1,050 | | | 1,050 |
| 土 | 1 | 1 | | | 1 | 3 | | 2 | 20 | | | | | 20 |
| 合計 | 7 | 4 | 1 | | 4 | 16 | 643 | 39 | 14,872 | 18 | 1,050 | | | 15,940 |

(焼損面積、焼損額には類焼延焼を含む。)

3. 出火時刻別火災状況

H21. 1. 1～12. 31

| 区分 時刻 | 火 災 件 数 | | | | | | 損 害 額 (千円) | 焼 損 面 積 | |
|----------|---------|--------|--------|--------|-------------|--------|---------------|-----------|-----------|
| | 建 物 | 林 野 | 車 両 | 船 舶 | そ の 他 | 合 計 | | 建物 (㎡) | 林野 (a) |
| 0～2 | 1 | | | | | 1 | 7,142 | 266 | |
| 2～4 | | | | | | | | | |
| 4～6 | | | | | 1 | 1 | | | |
| 6～8 | 1 | | | | | 1 | | | |
| 8～10 | | | | | 1 | 1 | | | |
| 10～12 | 2 | | | | 1 | 3 | 3,934 | 124 | |
| 12～14 | 1 | 1 | | | 1 | 3 | | | 2 |
| 14～16 | 1 | 2 | 1 | | | 4 | 1,050 | | 10 |
| 16～18 | | 1 | | | | 1 | | | 27 |
| 18～20 | 1 | | | | | 1 | 3,763 | 253 | |
| 20～22 | | | | | | | | | |
| 22～24 | | | | | | | | | |
| 不 明 | | | | | | | | | |
| 合 計 | 7 | 4 | 1 | | 4 | 16 | 15,940 | 643 | 39 |

4. 原因別火災状況

H22. 1. 1～12. 31

| 原因別 \ 火災種別 | 建 物 | 林 野 | 車 両 | 船 舶 | 航 空 機 | そ の 他 | 合 計 |
|------------|--------|--------|--------|--------|-------------|-------------|--------|
| たばこ | | | | | | | |
| こんろ | 2 | | | | | | 2 |
| かまど | | | | | | | |
| 風呂かまど | | | | | | | |
| 炉 | | | | | | | |
| 焼却炉 | | | | | | | |
| ストーブ | | | | | | | |
| こたつ | 1 | | | | | | 1 |
| ボイラー | | | | | | | |
| 煙突・煙道 | | | | | | | |
| 排気管 | | | 1 | | | | 1 |
| 電気機器 | | | | | | | |
| 電気装置 | | | | | | | |
| 電灯電話配線 | | | | | | | |
| 内燃機関 | | | | | | | |
| 配線器具 | | | | | | | |
| 火遊び | | | | | | | |
| マッチ・ライター | | | | | | | |
| たき火 | 1 | 1 | | | | 1 | 3 |
| 溶接機・切断機 | | | | | | | |
| 灯火 | | | | | | | |
| 衝突の火花 | | | | | | | |
| 取灰 | | | | | | | |
| 火入れ | | | | | | | |
| 放火 | | | | | | | |
| 放火の疑い | | | | | | | |
| その他 | 2 | 3 | | | | 3 | 8 |
| 不明 | 1 | | | | | | 1 |
| 合計 | 7 | 4 | 1 | | | 4 | 16 |

5. 10年間の火災発生件数

(平成19年までは旧春野町を含む)

| 種別 年 | 種別 | | | | | | 合計 |
|---------|-----|----|----|----|-----|-----|-----|
| | 建物 | 林野 | 車両 | 船舶 | 航空機 | その他 | |
| 平成 13 | 12 | 4 | 3 | | | 12 | 31 |
| 14 | 11 | 6 | 2 | | | 13 | 32 |
| 15 | 11 | 3 | 4 | | | 6 | 24 |
| 16 | 20 | 3 | 5 | | | 11 | 39 |
| 17 | 10 | 4 | 3 | | | 11 | 28 |
| 18 | 13 | 2 | 1 | | | 14 | 30 |
| 19 | 9 | 4 | 2 | | | 10 | 25 |
| 20 | 7 | 2 | 2 | | | 3 | 14 |
| 21 | 12 | 1 | 3 | | | 6 | 22 |
| 22 | 7 | 4 | 1 | | | 4 | 16 |
| 合計 | 112 | 33 | 26 | | | 90 | 261 |

6. 10年間の町村別火災発生件数

| 町村 年 | いの町 | | | 日高村 | 旧春野町 | 合計 |
|---------|-----|-----|------|-----|--------|-----|
| | | 消防署 | 吾北分署 | | | |
| 平成 13 | 10 | 8 | 2 | 6 | 15 | 31 |
| 14 | 15 | 12 | 3 | 2 | 15 | 32 |
| 15 | 16 | 16 | | 3 | 5 | 24 |
| 16 | 23 | 17 | 6 | 3 | 13 | 39 |
| 17 | 13 | 10 | 3 | 2 | 13 | 28 |
| 18 | 12 | 10 | 2 | 9 | 9 | 30 |
| 19 | 13 | 12 | 1 | 1 | 11 | 25 |
| 20 | 13 | 9 | 4 | 1 | 高知市に移管 | 14 |
| 21 | 15 | 9 | 6 | 7 | | 22 |
| 22 | 11 | 6 | 5 | 5 | | 16 |
| 合計 | 141 | 109 | 32 | 39 | | 261 |

救急救助統計

1. 月別救急出場状況

H22. 1. 1～12. 31

| 月 | 事故別 区分 | 火 | 自然 | 水 | 交 | 労 | 運 | 一 | 加 | 自 | 急 | そ | 計 | 不 搬 送 |
|----|-----------|---|--------|---|-------------|-------------|-------------|-------------|---|-------------|-----|--------|-------|-------------|
| | | 災 | 災 害 | 難 | 通 事 故 | 働 災 害 | 動 競 技 | 般 負 傷 | 害 | 損 行 為 | 病 | の 他 | | |
| 1 | 出場件数 | | | | 11 | | | 16 | 2 | 1 | 98 | 15 | 143 | 7 |
| | 救急件数 | | | | 9 | | | 15 | 1 | 1 | 95 | 15 | 136 | |
| | 搬送人員 | | | | 13 | | | 15 | 1 | 1 | 95 | 15 | 140 | |
| 2 | 出場件数 | | | | 7 | 1 | | 21 | 1 | 2 | 64 | 8 | 104 | 5 |
| | 救急件数 | | | | 6 | 1 | | 21 | 1 | 2 | 60 | 8 | 99 | |
| | 搬送人員 | | | | 6 | 1 | | 21 | 1 | 2 | 60 | 8 | 99 | |
| 3 | 出場件数 | | | | 12 | 1 | 2 | 21 | | 1 | 63 | 10 | 110 | 6 |
| | 救急件数 | | | | 11 | 1 | 2 | 19 | | 1 | 61 | 9 | 104 | |
| | 搬送人員 | | | | 16 | 1 | 2 | 19 | | 1 | 61 | 9 | 109 | |
| 4 | 出場件数 | | | | 14 | 1 | | 19 | 1 | 3 | 75 | 10 | 123 | 7 |
| | 救急件数 | | | | 14 | 1 | | 17 | 1 | 2 | 71 | 10 | 116 | |
| | 搬送人員 | | | | 18 | 1 | | 17 | 1 | 2 | 71 | 10 | 120 | |
| 5 | 出場件数 | 1 | | | 13 | 1 | | 13 | | 1 | 93 | 6 | 128 | 8 |
| | 救急件数 | 1 | | | 11 | 1 | | 13 | | | 89 | 5 | 120 | |
| | 搬送人員 | 1 | | | 14 | 1 | | 13 | | | 89 | 5 | 123 | |
| 6 | 出場件数 | | | | 12 | 1 | | 14 | 1 | 3 | 80 | 10 | 121 | 11 |
| | 救急件数 | | | | 11 | 1 | | 13 | 1 | 2 | 73 | 9 | 110 | |
| | 搬送人員 | | | | 11 | 1 | | 13 | 1 | 2 | 73 | 9 | 110 | |
| 7 | 出場件数 | | | 1 | 9 | 4 | | 20 | | 8 | 89 | 11 | 142 | 4 |
| | 救急件数 | | | 1 | 8 | 4 | | 20 | | 7 | 88 | 10 | 138 | |
| | 搬送人員 | | | 1 | 8 | 4 | | 20 | | 7 | 88 | 10 | 138 | |
| 8 | 出場件数 | 1 | | 1 | 15 | 1 | | 20 | | 1 | 98 | 10 | 147 | 11 |
| | 救急件数 | 1 | | 1 | 14 | 1 | | 19 | | | 90 | 10 | 136 | |
| | 搬送人員 | 1 | | 1 | 18 | 1 | | 19 | | | 91 | 10 | 141 | |
| 9 | 出場件数 | | | | 11 | 6 | | 17 | | | 82 | 13 | 129 | 3 |
| | 救急件数 | | | | 10 | 5 | | 17 | | | 81 | 13 | 126 | |
| | 搬送人員 | | | | 10 | 5 | | 17 | | | 81 | 13 | 126 | |
| 10 | 出場件数 | | | | 16 | | 2 | 25 | | | 70 | 12 | 125 | 4 |
| | 救急件数 | | | | 15 | | 2 | 24 | | | 68 | 12 | 121 | |
| | 搬送人員 | | | | 16 | | 2 | 24 | | | 68 | 12 | 122 | |
| 11 | 出場件数 | | | | 10 | 4 | 1 | 18 | | | 63 | 6 | 102 | 3 |
| | 救急件数 | | | | 9 | 4 | 1 | 18 | | | 61 | 6 | 99 | |
| | 搬送人員 | | | | 10 | 4 | 1 | 18 | | | 61 | 6 | 100 | |
| 12 | 出場件数 | | | | 9 | 4 | | 15 | | 1 | 88 | 9 | 126 | 6 |
| | 救急件数 | | | | 8 | 4 | | 14 | | 1 | 84 | 9 | 120 | |
| | 搬送人員 | | | | 8 | 4 | | 14 | | 1 | 84 | 9 | 120 | |
| 合計 | 出場件数 | 2 | | 2 | 139 | 24 | 5 | 219 | 5 | 21 | 963 | 120 | 1,500 | 75 |
| | 救急件数 | 2 | | 2 | 126 | 23 | 5 | 210 | 4 | 16 | 921 | 116 | 1,425 | |
| | 搬送人員 | 2 | | 2 | 148 | 23 | 5 | 210 | 4 | 16 | 922 | 116 | 1,448 | |

2. 傷害程度別取扱状況

H22. 1. 1～12. 31

| 区分 | | 事故種別 | | | | | | | | | | | 計 | 合計 | |
|------|-----|------|------|----|------|------|------|------|----|------|-----|-----|-------|-----|-----|
| | | 火災 | 自然災害 | 水難 | 交通事故 | 労働災害 | 運動競技 | 一般負傷 | 加害 | 自損行為 | 急病 | その他 | | | |
| 傷病程度 | 死亡 | 男 | | | 2 | | | | 3 | | 2 | 15 | | 22 | 30 |
| | | 女 | | | | 1 | | | | | 2 | 5 | | 8 | |
| | 重症 | 男 | | | | 8 | 3 | | 11 | | | 62 | 22 | 106 | 216 |
| | | 女 | 1 | | | 3 | | | 27 | | | 58 | 21 | 110 | |
| | 中等症 | 男 | 1 | | | 19 | 11 | 1 | 37 | 2 | 1 | 198 | 28 | 298 | 572 |
| | | 女 | | | | 7 | 1 | 1 | 34 | | 1 | 201 | 29 | 274 | |
| | 軽症 | 男 | | | | 65 | 7 | 3 | 49 | 1 | 4 | 194 | 11 | 334 | 626 |
| | | 女 | | | | 44 | 1 | | 49 | 1 | 6 | 186 | 5 | 292 | |
| その他 | 男 | | | | | | | | | | | | | 4 | |
| | 女 | | | | 1 | | | | | | 3 | | 4 | | |
| 搬送人員 | 男 | 1 | | 2 | 92 | 21 | 4 | 100 | 3 | 7 | 469 | 61 | 760 | | |
| | 女 | 1 | | | 56 | 2 | 1 | 110 | 1 | 9 | 453 | 55 | 688 | | |
| | 合計 | 2 | | 2 | 148 | 23 | 5 | 210 | 4 | 16 | 922 | 116 | 1,448 | | |

3. 病院収容所要時間

H22. 1. 1～12. 31

| 事故種別 | 時間 | 救急出場から医療機関に収容するまでに要した時間別搬送人員 | | | | | | |
|------|----|------------------------------|--------|--------|--------|---------|--------|-------|
| | | 10分未満 | 10～20分 | 20～30分 | 30～60分 | 60～120分 | 120分以上 | 合計 |
| 急病 | | 2 | 82 | 295 | 432 | 104 | 7 | 922 |
| 交通 | | | 9 | 50 | 68 | 16 | 5 | 148 |
| 一般 | | | 14 | 50 | 116 | 28 | 2 | 210 |
| その他 | | | 7 | 62 | 89 | 10 | | 168 |
| 合計 | | 2 | 112 | 457 | 705 | 158 | 14 | 1,448 |

4. 事故種別医療機関別搬送人員

H22. 1. 1～12. 31

| 告示別 | 事故種別 | | 急病 | | 交通事故 | | 一般負傷 | | その他 | | 合計 | | |
|----------|------|-----|------|-----|------|-----|------|-----|------|-----|-------|-------|-----|
| | 開設者別 | | うち管外 | | うち管外 | | うち管外 | | うち管外 | | うち管外 | | |
| 救急告示医療機関 | 国立 | | 206 | 203 | 25 | 25 | 30 | 30 | 28 | 28 | 289 | 286 | |
| | 公立 | | 132 | 57 | 20 | 7 | 37 | 5 | 15 | 13 | 204 | 82 | |
| | 公的 | | 103 | 103 | 34 | 34 | 35 | 36 | 35 | 35 | 207 | 208 | |
| | 私的 | 病院 | | 362 | 360 | 66 | 65 | 98 | 98 | 84 | 83 | 610 | 606 |
| | | 診療所 | | 17 | 17 | 1 | 1 | 2 | 1 | 1 | 1 | 21 | 20 |
| | 計 | | 820 | 740 | 146 | 132 | 202 | 170 | 163 | 160 | 1,331 | 1,202 | |
| その他の医療機関 | 国立 | | | | | | | | | | | | |
| | 公立 | | 1 | | 1 | | | | | | 2 | | |
| | 公的 | | 7 | 7 | | | | | | | 7 | 7 | |
| | 私的 | 病院 | | 78 | 19 | | | 5 | 4 | 4 | 3 | 87 | 26 |
| | | 診療所 | | 16 | 4 | 1 | | 3 | | 1 | | 21 | 4 |
| | 計 | | 102 | 30 | 2 | | 8 | 4 | 5 | 3 | 117 | 37 | |
| 計 | 国立 | | 206 | 203 | 25 | 25 | 30 | 30 | 28 | 28 | 289 | 286 | |
| | 公立 | | 133 | 57 | 21 | 7 | 37 | 5 | 15 | 13 | 206 | 82 | |
| | 公的 | | 110 | 110 | 34 | 34 | 35 | 36 | 35 | 35 | 214 | 215 | |
| | 私的 | 病院 | | 440 | 379 | 66 | 65 | 103 | 102 | 88 | 86 | 697 | 632 |
| | | 診療所 | | 33 | 21 | 2 | 1 | 5 | 1 | 2 | 1 | 42 | 24 |
| | 計 | | 922 | 770 | 148 | 132 | 210 | 174 | 168 | 163 | 1,448 | 1,239 | |
| その他の場所 | | | | | | | | | | | | | |
| 合計 | | | 922 | 770 | 148 | 132 | 210 | 174 | 168 | 163 | 1,448 | 1,239 | |

5. 救急隊員の行った応急処置件数

H22. 1. 1～12. 31

| 事故種別 応急処置 | 急病 | 交通 | 一般 | その他 | 合計 |
|----------------------|-------|-----|-----|-----|-------|
| 対象人員 | 915 | 145 | 208 | 166 | 1,434 |
| 止血 | 4 | 10 | 9 | 8 | 31 |
| 固定 | 8 | 69 | 62 | 15 | 154 |
| 人工呼吸 | 1 | | 1 | 1 | 3 |
| 心臓マッサージ | | | 1 | 1 | 2 |
| 自動式心臓マッサージ機 | | | (1) | | (1) |
| 心肺蘇生 | 19 | | 2 | 5 | 26 |
| 酸素吸入 | 312 | 22 | 34 | 68 | 436 |
| 気道確保 | 45 | 1 | 3 | 10 | 59 |
| 経鼻エアウェイ | (2) | | | (1) | (3) |
| 喉頭鏡・鉗子等 | (3) | | (2) | | (5) |
| ラリソールマスク等 | (8) | | (2) | (1) | (11) |
| 保温 | 18 | 1 | 6 | 4 | 29 |
| 被覆 | 3 | 27 | 46 | 14 | 90 |
| 在宅療養継続 | 16 | | 2 | | 18 |
| ショックパンツによる血圧保持 | | | | | |
| 除細動 | 1 | | | | 1 |
| 静脈路確保 | 2 | | 1 | 2 | 5 |
| 薬剤投与 | 2 | | | 1 | 3 |
| 血圧測定 | 860 | 134 | 192 | 150 | 1,336 |
| 聴診器による心音取 呼吸音等の聴取 | 88 | 21 | 14 | 21 | 144 |
| 血中酸素飽和度の測定 | 897 | 142 | 203 | 158 | 1,400 |
| 心電図 | 303 | 18 | 22 | 45 | 388 |
| その他の応急処置 | 19 | 1 | 2 | 3 | 25 |
| 合計 | 2,598 | 446 | 600 | 506 | 4,150 |

6. 休日別時間別救急出場件数

H22. 1. 1～12. 31

| 事故種別 区分 | | 火 災 | 自然 災害 | 水 難 | 交 通 事 故 | 労 働 災 害 | 運 動 競 技 | 一 般 負 傷 | 加 害 | 自 損 行 為 | 急 病 | そ の 他 | | | | 合 計 |
|---------------|---------|--------|----------|--------|------------------|------------------|------------------|------------------|--------|------------------|--------|----------|----------|----------|-----|-------|
| | | | | | | | | | | | | 転院 搬送 | 医師 搬送 | 資機 材等 | その他 | |
| 休日 | 休 日 | | | 1 | 41 | 4 | 4 | 76 | 2 | 5 | 309 | 26 | | | 2 | 470 |
| | 休日以外 | 2 | | 1 | 98 | 20 | 1 | 143 | 3 | 16 | 654 | 89 | | | 3 | 1,030 |
| | 合 計 | 2 | | 2 | 139 | 24 | 5 | 219 | 5 | 21 | 963 | 115 | | | 5 | 1,500 |
| 時間別 内 訳 | 0 ～ 2 | | | | 2 | | | 8 | 3 | 2 | 56 | | | | | 71 |
| | 2 ～ 4 | | | | | 2 | | 8 | 1 | 3 | 36 | | | | | 50 |
| | 4 ～ 6 | | | | 2 | | | 7 | | 2 | 39 | | | | | 50 |
| | 6 ～ 8 | | | | 14 | 2 | | 16 | | 3 | 61 | 3 | | | 1 | 100 |
| | 8 ～ 10 | 1 | | | 16 | 2 | | 31 | | 3 | 142 | 15 | | | | 210 |
| | 10 ～ 12 | | | | 22 | 10 | 2 | 22 | | | 107 | 29 | | | 1 | 193 |
| | 12 ～ 14 | 1 | | 1 | 18 | 4 | | 30 | | 2 | 92 | 21 | | | | 169 |
| | 14 ～ 16 | | | 1 | 16 | 2 | 3 | 20 | | 1 | 90 | 18 | | | | 151 |
| | 16 ～ 18 | | | | 27 | 1 | | 27 | | | 87 | 19 | | | 1 | 162 |
| | 18 ～ 20 | | | | 11 | 1 | | 22 | | 3 | 103 | 7 | | | 1 | 148 |
| | 20 ～ 22 | | | | 4 | | | 15 | | 1 | 88 | 2 | | | | 110 |
| | 22 ～ 24 | | | | 7 | | | 13 | 1 | 1 | 62 | 1 | | | 1 | 86 |

7. 曜日別月別救急出場件数

H22. 1. 1～12. 31

| 事故種別 区分 | | 火 災 | 自然 災害 | 水 難 | 交 通 事 故 | 労 働 災 害 | 運 動 競 技 | 一 般 負 傷 | 加 害 | 自 損 行 為 | 急 病 | そ の 他 | | | | 合 計 |
|-------------|-----|--------|----------|--------|------------------|------------------|------------------|------------------|--------|------------------|--------|----------|----------|----------|-----|-------|
| | | | | | | | | | | | | 転院 搬送 | 医師 搬送 | 資機 材等 | その他 | |
| 曜 日 別 | 月 | 1 | | | 24 | 3 | | 34 | | 6 | 147 | 28 | | | | 243 |
| | 火 | | | 1 | 20 | 6 | | 35 | | 3 | 127 | 11 | | | | 203 |
| | 水 | | | | 17 | 3 | | 23 | 2 | 1 | 107 | 14 | | | | 167 |
| | 木 | 1 | | | 18 | 6 | 1 | 28 | | 4 | 136 | 16 | | | 1 | 211 |
| | 金 | | | | 24 | 3 | | 32 | 1 | 4 | 168 | 22 | | | 2 | 256 |
| | 土 | | | 1 | 21 | 3 | 2 | 29 | 2 | | 135 | 15 | | | 2 | 210 |
| | 日 | | | | 15 | | 2 | 38 | | 3 | 143 | 9 | | | | 210 |
| 合 計 | | 2 | | 2 | 139 | 24 | 5 | 219 | 5 | 21 | 963 | 115 | | | 5 | 1,500 |
| 月 別 | 1月 | | | | 11 | | | 16 | 2 | 1 | 98 | 15 | | | | 143 |
| | 2月 | | | | 7 | 1 | | 21 | 1 | 2 | 64 | 8 | | | | 104 |
| | 3月 | | | | 12 | 1 | 2 | 21 | | 1 | 63 | 9 | | | 1 | 110 |
| | 4月 | | | | 14 | 1 | | 19 | 1 | 3 | 75 | 10 | | | | 123 |
| | 5月 | 1 | | | 13 | 1 | | 13 | | 1 | 93 | 5 | | | 1 | 128 |
| | 6月 | | | | 12 | 1 | | 14 | 1 | 3 | 80 | 9 | | | 1 | 121 |
| | 7月 | | | 1 | 9 | 4 | | 20 | | 8 | 89 | 10 | | | 1 | 142 |
| | 8月 | 1 | | 1 | 15 | 1 | | 20 | | 1 | 98 | 9 | | | 1 | 147 |
| | 9月 | | | | 11 | 6 | | 17 | | | 82 | 13 | | | | 129 |
| | 10月 | | | | 16 | | 2 | 25 | | | 70 | 12 | | | | 125 |
| | 11月 | | | | 10 | 4 | 1 | 18 | | | 63 | 6 | | | | 102 |
| | 12月 | | | | 9 | 4 | | 15 | | 1 | 88 | 9 | | | | 126 |

8. 年齢別程度別搬送人員

H22. 1. 1～12. 31

| 種別・程度 年齢区分 | 火災 | 自然災害 | 水難 | 交通事故 | 労働災害 | 運動競技 | 一般負傷 | 加害 | 自損行為 | 急病 | その他 | 合計 | 軽症 | 中症 | 重症 | 死亡 | その他 |
|-------------------|----|------|----|------|------|------|------|----|------|-----|-----|-------|-----|-----|-----|----|-----|
| 新生児 28日以内 | | | | | | | | | | | | | | | | | |
| 乳幼児 29日～7才未満 | | | | 11 | | | 11 | | | 25 | 2 | 49 | 38 | 10 | | | 1 |
| 少年 7才以上～18歳未満 | | | 1 | 9 | | 3 | 6 | | 1 | 16 | 2 | 38 | 27 | 10 | | 1 | |
| 成人 18歳以上～65歳未満 | 1 | | | 86 | 20 | 1 | 48 | 3 | 14 | 256 | 20 | 449 | 267 | 130 | 44 | 7 | 1 |
| 老人 65歳以上 | 1 | | 1 | 42 | 3 | 1 | 145 | 1 | 1 | 625 | 92 | 912 | 294 | 422 | 172 | 22 | 2 |
| 合計 | 2 | | 2 | 148 | 23 | 5 | 210 | 4 | 16 | 922 | 116 | 1,448 | 626 | 572 | 216 | 30 | 4 |

9. 各年の事故別救急出場状況

| 年 | 事故種別 区分 | 火 | 自然 | 水 | 交 | 労 | 運 | 一 | 加 | 自 | 急 | そ | 合計 | 不 搬 送 |
|----|------------|---|--------|---|-------------|-------------|-------------|-------------|----|-------------|-------|--------|-------|-------------|
| | | 災 | 災 害 | 難 | 通 事 故 | 働 災 害 | 動 競 技 | 般 負 傷 | 害 | 損 行 為 | 病 | の 他 | | |
| 13 | 出場件数 | 1 | | 4 | 264 | 26 | 44 | 339 | 4 | 19 | 1,038 | 129 | 1,868 | 109 |
| | 救急件数 | | | 3 | 245 | 24 | 43 | 320 | 4 | 15 | 979 | 126 | 1,759 | |
| | 搬送人員 | | | 3 | 300 | 24 | 45 | 323 | 4 | 16 | 981 | 128 | 1,824 | |
| 14 | 出場件数 | 4 | | | 255 | 23 | 47 | 362 | 10 | 22 | 1,174 | 129 | 2,026 | 109 |
| | 救急件数 | 4 | | | 233 | 23 | 47 | 345 | 10 | 15 | 1,111 | 129 | 1,917 | |
| | 搬送人員 | 4 | | | 281 | 23 | 50 | 345 | 12 | 15 | 1,112 | 130 | 1,972 | |
| 15 | 出場件数 | 1 | | 3 | 208 | 36 | 36 | 336 | 15 | 26 | 1,241 | 139 | 2,041 | 112 |
| | 救急件数 | 1 | | 2 | 194 | 33 | 34 | 326 | 14 | 17 | 1,175 | 133 | 1,929 | |
| | 搬送人員 | 1 | | 2 | 235 | 33 | 37 | 328 | 14 | 17 | 1,182 | 132 | 1,981 | |
| 16 | 出場件数 | 5 | | 3 | 282 | 21 | 49 | 353 | 16 | 24 | 1,256 | 169 | 2,178 | 104 |
| | 救急件数 | 5 | | 1 | 260 | 21 | 49 | 345 | 13 | 20 | 1,195 | 165 | 2,074 | |
| | 搬送人員 | 5 | | 1 | 296 | 21 | 49 | 349 | 14 | 20 | 1,197 | 165 | 2,117 | |
| 17 | 出場件数 | 2 | | 1 | 233 | 39 | 36 | 428 | 5 | 14 | 1,380 | 153 | 2,291 | 106 |
| | 救急件数 | 1 | | | 217 | 34 | 35 | 407 | 5 | 11 | 1,330 | 145 | 2,185 | |
| | 搬送人員 | 1 | | | 250 | 33 | 35 | 410 | 5 | 11 | 1,333 | 145 | 2,223 | |
| 18 | 出場件数 | 1 | | 1 | 260 | 31 | 43 | 428 | 11 | 31 | 1,253 | 148 | 2,207 | 121 |
| | 救急件数 | | | | 239 | 31 | 43 | 404 | 11 | 26 | 1,188 | 144 | 2,086 | |
| | 搬送人員 | | | | 270 | 32 | 43 | 406 | 11 | 26 | 1,188 | 144 | 2,120 | |
| 19 | 出場件数 | 1 | | 4 | 218 | 31 | 32 | 422 | 9 | 33 | 1,407 | 157 | 2,314 | 146 |
| | 救急件数 | 1 | | 3 | 205 | 31 | 31 | 395 | 7 | 25 | 1,317 | 153 | 2,168 | |
| | 搬送人員 | 1 | | 4 | 226 | 31 | 31 | 396 | 7 | 25 | 1,318 | 152 | 2,191 | |
| 20 | 出場件数 | 1 | | 1 | 152 | 16 | 9 | 269 | 12 | 18 | 874 | 114 | 1,466 | 103 |
| | 救急件数 | 1 | | 1 | 132 | 16 | 9 | 244 | 11 | 15 | 822 | 112 | 1,363 | |
| | 搬送人員 | 1 | | 1 | 151 | 15 | 9 | 246 | 11 | 15 | 821 | 111 | 1,381 | |
| 21 | 出場件数 | 1 | | 1 | 135 | 22 | 6 | 285 | 7 | 18 | 858 | 132 | 1,465 | 99 |
| | 救急件数 | 1 | | 1 | 119 | 19 | 6 | 267 | 4 | 12 | 808 | 129 | 1,366 | |
| | 搬送人員 | 1 | | 1 | 143 | 19 | 6 | 270 | 4 | 12 | 809 | 129 | 1,394 | |
| 22 | 出場件数 | 2 | | 2 | 139 | 24 | 5 | 219 | 5 | 21 | 963 | 120 | 1,500 | 75 |
| | 救急件数 | 2 | | 2 | 126 | 23 | 5 | 210 | 4 | 16 | 921 | 116 | 1,425 | |
| | 搬送人員 | 2 | | 2 | 148 | 23 | 5 | 210 | 4 | 16 | 922 | 116 | 1,448 | |

10. 町村別事故別救急出場状況

H22. 1. 1～12. 31

| 町村 | 事故種別 | 火災 | 自然災害 | 水難 | 交通 | 労働災害 | 運動競技 | 一般負傷 | 加害 | 自損行為 | 急病 | その他 | | | | 合計 |
|-----|--------|----|------|----|-----|------|------|------|----|------|-----|-----|----|-----|-----|-------|
| | | | | | | | | | | | | 転院 | 医師 | 資器材 | その他 | |
| いの町 | | 1 | | 1 | 97 | 14 | 3 | 153 | | 9 | 671 | 92 | | | 1 | 1,042 |
| | 消防署 | 1 | | 1 | 85 | 11 | 3 | 117 | | 7 | 517 | 90 | | | 1 | 833 |
| | 吾北分署 | | | | 12 | 3 | | 36 | | 2 | 154 | 2 | | | | 209 |
| 日高村 | | 1 | | 1 | 29 | 9 | 2 | 57 | 4 | 7 | 250 | 23 | | | | 383 |
| 管轄外 | | | | | | | | | | | | | | | | |
| 合計 | | 2 | | 2 | 126 | 23 | 5 | 210 | 4 | 16 | 921 | 115 | | | 1 | 1,425 |
| | うち高速道路 | | | | 1 | | | | | | 1 | | | | | 2 |

11. 各年の町村別救急出場状況(過去10年)

| 区分 | 町村 | いの町 | | 日高村 | 春野町 | 合計 | |
|----|------|-------|------|-----|-----|---------------------|-------|
| | | 消防署 | 吾北分署 | | | | |
| 13 | 出場件数 | 1,005 | 849 | 156 | 319 | 544 | 1,868 |
| | 搬送人員 | 977 | 830 | 147 | 307 | 540 | 1,824 |
| 14 | 出場件数 | 1,035 | 888 | 147 | 307 | 540 | 1,882 |
| | 搬送人員 | 1,050 | 863 | 187 | 357 | 565 | 1,972 |
| 15 | 出場件数 | 1,028 | 841 | 187 | 369 | 644 | 2,041 |
| | 搬送人員 | 992 | 815 | 177 | 355 | 634 | 1,981 |
| 16 | 出場件数 | 1,132 | 964 | 168 | 375 | 671 | 2,178 |
| | 搬送人員 | 1,088 | 931 | 157 | 363 | 666 | 2,117 |
| 17 | 出場件数 | 1,129 | 922 | 207 | 476 | 686 | 2,291 |
| | 搬送人員 | 1,101 | 896 | 205 | 457 | 665 | 2,223 |
| 18 | 出場件数 | 1,094 | 915 | 179 | 429 | 684 | 2,207 |
| | 搬送人員 | 1,040 | 870 | 170 | 409 | 671 | 2,120 |
| 19 | 出場件数 | 1,167 | 959 | 208 | 467 | 680 | 2,314 |
| | 搬送人員 | 1,116 | 931 | 185 | 435 | 640 | 2,191 |
| 20 | 出場件数 | 1,048 | 850 | 198 | 418 | 平成20年1月1日 高知市に移管 | 1,466 |
| | 搬送人員 | 987 | 809 | 178 | 394 | | 1,381 |
| 21 | 出場件数 | 1,122 | 928 | 194 | 341 | | 1,463 |
| | 搬送人員 | 1,064 | 885 | 179 | 327 | | 1,391 |
| 22 | 出場件数 | 1,104 | 884 | 220 | 396 | | 1,500 |
| | 搬送人員 | 1,058 | 846 | 212 | 390 | | 1,448 |

12. 事故種別救助出場件数

H22. 1. 1～12. 31

| 事故種別 区分 | | 火災 | 交通 | 水難 | 自然災害 | 機械事故 | 建物事故 | ガス酸欠 | 破裂 | その他 | 計 |
|------------|-----|------|----|----|------|------|------|------|----|-----|----|
| | | 出動件数 | | 7 | 1 | | 2 | | 1 | | 4 |
| | いの町 | | 5 | 1 | | 2 | | 1 | | 2 | 11 |
| | 日高村 | | 1 | | | | | | | 2 | 3 |
| | 管轄外 | | 1 | | | | | | | | 1 |
| 活動件数 | | | 1 | 1 | | 1 | | 1 | | 4 | 8 |
| 救助人員 | | | 5 | 1 | | 1 | | 1 | | 4 | 12 |

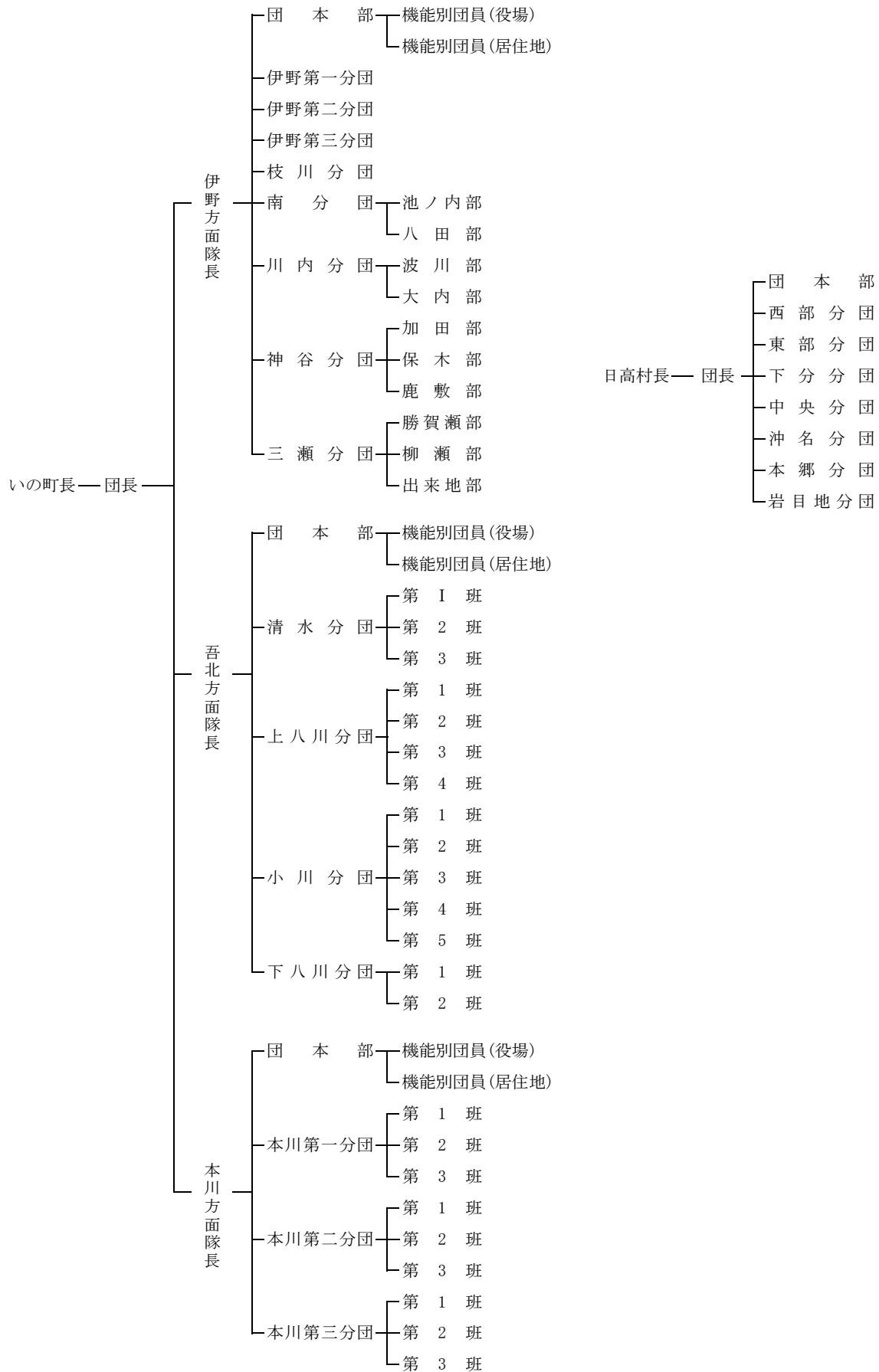
13. 事故種別発生場所別出動件数

H22. 1. 1～12. 31

| 事故種別 区分 | | 火災 | 交通 | 水難 | 自然災害 | 機械事故 | 建物事故 | ガス酸欠 | 破裂 | その他 | 計 |
|------------|--------|--------|----|----|------|------|------|------|----|-----|----|
| | | 屋内 | 住居 | | | | | | | | |
| その他の屋内 | | | | | | 2 | | | | | 2 |
| 屋外 | 道路 | 高速道路 | | 2 | | | | | | | 2 |
| | | その他の道路 | | 5 | | | | | | 1 | 6 |
| | 水面 | 内水面 | | | 1 | | | | | | 1 |
| | | 外水面 | | | | | | | | | |
| | 山岳 | | | | | | | | | | |
| | その他の屋外 | | | | | | | 1 | | 3 | 4 |
| 地下 | | | | | | | | | | | |
| その他 | | | | | | | | | | | |
| 合計 | | | 7 | 1 | | 2 | | 1 | | 4 | 15 |

消 防 団

1. 消防団の機構



2. 消防団編成状況

H23. 4. 1現在

| 分団名 | 階級 | 団長 | 副団長 | 分団長 | 副分団長 | 部長 | 班長 | 団員 | 合計 | | 定数 | |
|--------|--------|--------|-----|-----|------|----|----|-----|-----|-----|-----|-----|
| | | | | | | | | | 女性 | | | |
| いの町消防団 | 伊野方面隊 | 団本部 | 1 | 3 | | | | 27 | | 31 | 230 | |
| | | 伊野分団 | | | 2 | 3 | 3 | 3 | 20 | 3 | | 31 |
| | | 枝川分団 | | | 1 | 1 | 2 | 4 | 17 | | | 25 |
| | | 南分団 | | | 1 | 1 | 2 | 5 | 28 | 2 | | 37 |
| | | 川内分団 | | | 1 | 1 | 2 | 5 | 17 | | | 26 |
| | | 神谷分団 | | | 1 | 1 | 3 | 6 | 30 | 1 | | 41 |
| | | 三瀬分団 | | | 1 | 1 | 3 | 5 | 13 | | | 23 |
| | | 小計 | 1 | 3 | 7 | 8 | 15 | 28 | 152 | 6 | | 214 |
| | 吾北方面隊 | 団本部 | | 3 | | | | | 14 | | 17 | 171 |
| | | 清水分団 | | | 1 | 1 | 1 | 3 | 22 | 6 | 28 | |
| | | 上八川分団 | | | 1 | 1 | 1 | 4 | 28 | 1 | 35 | |
| | | 小川分団 | | | 1 | 1 | 1 | 5 | 48 | 1 | 56 | |
| | | 下八川分団 | | | 1 | 1 | 1 | 2 | 19 | | 24 | |
| | | 小計 | | 3 | 4 | 4 | 4 | 14 | 131 | 8 | 160 | |
| | 本川方面隊 | 団本部 | | 3 | | | | | 9 | | 12 | 50 |
| | | 本川第1分団 | | | 1 | 1 | 1 | 3 | 7 | | 13 | |
| | | 本川第2分団 | | | 1 | 1 | 1 | 3 | 7 | | 13 | |
| | | 本川第3分団 | | | 1 | 1 | 1 | 1 | 3 | | 7 | |
| | | 小計 | | 3 | 3 | 3 | 3 | 7 | 26 | | 45 | |
| | 中計 | | 1 | 9 | 14 | 15 | 22 | 49 | 309 | 14 | 419 | 451 |
| | 日高村消防団 | 団本部 | 1 | 2 | | | | | 3 | 3 | 6 | 102 |
| | | 中央分団 | | | 1 | 1 | 1 | 2 | 12 | | 17 | |
| | | 下分分団 | | | 1 | 1 | 1 | 2 | 9 | | 14 | |
| 本郷分団 | | | | 1 | 1 | 1 | 2 | 8 | | 13 | | |
| 沖名分団 | | | | 1 | 1 | 1 | 2 | 8 | | 13 | | |
| 西部分団 | | | | 1 | 1 | 1 | 2 | 8 | | 13 | | |
| 東部分団 | | | | 1 | 1 | 1 | 2 | 7 | | 12 | | |
| 岩目地分団 | | | | 1 | 1 | 1 | 2 | 9 | | 14 | | |
| 小計 | | 1 | 2 | 7 | 7 | 7 | 14 | 64 | 3 | 102 | | |
| 合計 | | 2 | 11 | 21 | 22 | 29 | 63 | 373 | 17 | 521 | 553 | |

3. 消防団員年齢別状況

H23. 4. 1現在

| 分団名 | | 年齢(才) | | | | | | | | | | 合計者数 | | 平均年齢 | |
|--------|--------|--------|-------|-------|-------|-------|-------|-------|-------|-------|------|------|-----|------|------|
| | | 20未満 | 20～24 | 25～29 | 30～34 | 35～39 | 40～44 | 45～49 | 50～54 | 55～59 | 60以上 | 女性 | | | |
| いの町消防団 | 伊野方面隊 | 団本部 | | 3 | | 5 | 8 | 4 | 1 | 2 | 4 | 4 | | 31 | 40.4 |
| | | 伊野分団 | | | 4 | 9 | 6 | 4 | 1 | 1 | 4 | 2 | 3 | 31 | 36.5 |
| | | 枝川分団 | | | 5 | 6 | 8 | 4 | | | 2 | | | 25 | 41.7 |
| | | 南分団 | | 2 | 1 | 4 | 5 | 5 | 6 | 8 | 4 | 2 | 2 | 37 | 44.1 |
| | | 川内分団 | | | 1 | 2 | 5 | 6 | 4 | 4 | 2 | 2 | | 26 | 45.5 |
| | | 神谷分団 | | | 1 | 1 | 4 | 8 | 6 | 8 | 4 | 9 | 1 | 41 | 55.2 |
| | | 三瀬分団 | | | 2 | 2 | 3 | 4 | 3 | 3 | 2 | 4 | | 23 | 45.7 |
| | | 小計 | | 5 | 14 | 29 | 39 | 35 | 21 | 26 | 22 | 23 | 6 | 214 | 44.6 |
| | 吾北方面隊 | 団本部 | | 1 | 1 | 4 | 1 | 1 | 2 | 2 | 3 | 2 | | 17 | 45.8 |
| | | 清水分団 | | 1 | 1 | 2 | 1 | 6 | 5 | 6 | 5 | 1 | 6 | 28 | 43.3 |
| | | 上八川分団 | | | | 8 | 7 | 1 | 6 | 7 | 6 | | 1 | 35 | 46.4 |
| | | 小川分団 | | 1 | 2 | 5 | 8 | 10 | 8 | 11 | 4 | 7 | 1 | 56 | 47.1 |
| | | 下八川分団 | | | 2 | 1 | 4 | 1 | 3 | 9 | 3 | 1 | | 24 | 44.4 |
| | | 小計 | | 3 | 6 | 20 | 21 | 19 | 24 | 35 | 21 | 11 | 8 | 160 | 45.7 |
| | 本川方面隊 | 団本部 | | | 1 | | | | | | 2 | 9 | | 12 | 60.3 |
| | | 本川第1分団 | | | | 1 | 2 | 3 | 1 | 4 | 2 | | | 13 | 45.5 |
| | | 本川第2分団 | 1 | | 3 | | 3 | 3 | 1 | 2 | | | | 13 | 35.8 |
| | | 本川第3分団 | | | | | 1 | 1 | | 2 | 1 | 2 | | 7 | 51.0 |
| | | 小計 | 1 | | 4 | 1 | 6 | 7 | 2 | 8 | 5 | 11 | | 45 | 47.5 |
| | 中計 | | 1 | 8 | 24 | 50 | 66 | 61 | 47 | 69 | 48 | 45 | 14 | 419 | 45.4 |
| | 日高村消防団 | 団本部 | | | | | | | 1 | 1 | 3 | 1 | 3 | 6 | 54.5 |
| | | 中央分団 | | 1 | 2 | 3 | 3 | 2 | 2 | 2 | 1 | 1 | | 17 | 41.0 |
| | | 下分分団 | | 1 | 3 | | 5 | 1 | 2 | 2 | | | | 14 | 38.4 |
| | | 本郷分団 | | | | 2 | 1 | 4 | 5 | | | 1 | | 13 | 43.8 |
| 沖名分団 | | | | 3 | | | 2 | 2 | 3 | 2 | 1 | | 13 | 45.3 | |
| 西部分団 | | | | | | 2 | 1 | 1 | 1 | 3 | 5 | | 13 | 53.8 | |
| 東部分団 | | | | | | 2 | 2 | | 5 | 3 | | | 12 | 48.8 | |
| 岩目地分団 | | | | | 6 | 2 | 3 | 2 | 1 | | | | 14 | 38.8 | |
| 小計 | | | 2 | 8 | 11 | 15 | 15 | 15 | 15 | 12 | 9 | 3 | 102 | 44.9 | |
| 合計 | | 1 | 10 | 32 | 61 | 81 | 76 | 62 | 84 | 60 | 54 | 17 | 521 | 45.3 | |

4. 消防団員在職年数状況

H23. 4. 1現在

| 分団名 | | 在職年数 | | | | | | | 合 計 | |
|----------------------------|----------------------------|--------|---------------|----------------|----------------|----------------|----------------|-------|-----|-----|
| | | 5年未満 | 5年以上 10年未満 | 10年以上 15年未満 | 15年以上 20年未満 | 20年以上 25年未満 | 25年以上 30年未満 | 30年以上 | | |
| い の 町 消 防 団 | 伊野方面隊 | 団 本 部 | 6 | 12 | 3 | 2 | | 3 | 5 | 31 |
| | | 伊野分団 | 9 | 9 | 6 | 1 | 2 | 2 | 2 | 31 |
| | | 枝川分団 | 6 | 7 | 5 | 4 | | 2 | 1 | 25 |
| | | 南分団 | 8 | 9 | 5 | 4 | 3 | 3 | 5 | 37 |
| | | 川内分団 | 5 | 3 | 3 | 6 | 4 | 2 | 3 | 26 |
| | | 神谷分団 | 8 | 6 | 10 | 8 | 1 | 1 | 7 | 41 |
| | | 三瀬分団 | | 5 | 5 | 3 | 3 | 3 | 4 | 23 |
| | | 小 計 | 42 | 51 | 37 | 28 | 13 | 16 | 27 | 214 |
| | 吾北方面隊 | 団 本 部 | 4 | 5 | 2 | | 2 | 2 | 2 | 17 |
| | | 清水分団 | 4 | 9 | 3 | 7 | 1 | 1 | 3 | 28 |
| | | 上八川分団 | 4 | 8 | 5 | 5 | 5 | 5 | 3 | 35 |
| | | 小川分団 | 7 | 12 | 12 | 8 | 3 | 7 | 7 | 56 |
| | | 下八川分団 | 2 | 3 | 3 | 2 | 5 | 3 | 6 | 24 |
| | | 小 計 | 21 | 37 | 25 | 22 | 16 | 18 | 21 | 160 |
| | 本川方面隊 | 団 本 部 | 8 | | | | 1 | | 3 | 12 |
| | | 本川第1分団 | | 1 | 3 | 4 | 2 | 2 | 1 | 13 |
| | | 本川第2分団 | 4 | | 3 | 2 | 1 | 2 | 1 | 13 |
| | | 本川第3分団 | | | 1 | 1 | 1 | 1 | 3 | 7 |
| | | 小 計 | 12 | 1 | 7 | 7 | 5 | 5 | 8 | 45 |
| | 中 計 | | 75 | 89 | 69 | 57 | 34 | 39 | 56 | 419 |
| | 日 高 村 消 防 団 | 団 本 部 | 1 | | 2 | 1 | | 1 | 1 | 6 |
| 中央分団 | | 7 | 3 | 2 | 2 | | 2 | 1 | 17 | |
| 下分分団 | | 6 | 2 | 2 | 3 | | 1 | 0 | 14 | |
| 本郷分団 | | 3 | 4 | 3 | 1 | 1 | 1 | | 13 | |
| 沖名分団 | | 5 | 1 | 1 | 1 | 2 | 1 | 2 | 13 | |
| 西部分団 | | 2 | 1 | 1 | 1 | 3 | 2 | 3 | 13 | |
| 東部分団 | | 2 | 3 | 2 | 4 | | 1 | | 12 | |
| 岩目地分団 | | 4 | 3 | 4 | 3 | | | | 14 | |
| 小 計 | | 30 | 17 | 17 | 16 | 6 | 9 | 7 | 102 | |
| 合 計 | | 105 | 106 | 86 | 73 | 40 | 48 | 63 | 521 | |

5. 消防団機材保有状況

H23. 4. 1現在

| 分団名 | | 機器名 | 舟 艇 | 船外機 | 発電機 | 無線機 | | トランシーバー (0.5W) | ジェット シューター | 救命 胴衣 | チェーン ソー |
|----------------------------|----------------------------|-----------|-----|-----|-----|-----|----|-------------------|---------------|----------|------------|
| | | | | | | 10W | 5W | | | | |
| い の 町 消 防 団 | 伊野方面隊 | 団 本 部 | 1 | 1 | 1 | 2 | 4 | 2 | | | 7 |
| | | 伊 野 分 団 | 5 | 5 | 6 | 4 | 4 | 12 | 16 | 30 | 4 |
| | | 枝 川 分 団 | 3 | 3 | 3 | 2 | 2 | 8 | 6 | 27 | 1 |
| | | 南 分 団 | 2 | 2 | 3 | 4 | 5 | 8 | 5 | 18 | 2 |
| | | 川 内 分 団 | 2 | 2 | 2 | 3 | 4 | 8 | 11 | 18 | 2 |
| | | 神 谷 分 団 | 3 | 3 | 3 | 3 | 6 | 12 | 10 | 24 | 3 |
| | | 三 瀬 分 団 | 2 | 2 | 3 | 3 | 6 | 12 | 8 | 8 | 3 |
| | | 小 計 | 18 | 18 | 21 | 21 | 31 | 62 | 56 | 125 | 22 |
| | 吾北方面隊 | 団 本 部 | | | | 1 | 3 | | | | |
| | | 清 水 分 団 | | | | 3 | 7 | | 3 | | |
| | | 上 八 川 分 団 | | | | 3 | 9 | | | | |
| | | 小 川 分 団 | | | | 5 | 9 | | 3 | | |
| | | 下 八 川 分 団 | | | | 1 | 5 | | 3 | | |
| | | 小 計 | | | | 13 | 33 | | 9 | | |
| | 本川方面隊 | 団 本 部 | | | 2 | | 3 | | | | |
| | | 本川第1分団 | 1 | 1 | | 1 | 2 | | 9 | 18 | 2 |
| | | 本川第2分団 | 1 | | | 1 | 2 | | 10 | 20 | 2 |
| | | 本川第3分団 | 1 | | | 1 | 2 | | 10 | 20 | 2 |
| | | 小 計 | 3 | 1 | 2 | 3 | 9 | | 29 | 58 | 6 |
| | 中 計 | | 21 | 19 | 23 | 37 | 73 | 62 | 94 | 183 | 28 |
| | 日 高 村 消 防 団 | 団 本 部 | | 1 | | 1 | 4 | | | 2 | |
| | | 中 央 分 団 | 1 | 1 | 2 | 1 | 2 | | 2 | 5 | |
| | | 下 分 分 団 | 1 | 1 | 1 | 1 | 2 | | 2 | 5 | |
| | | 本 郷 分 団 | 1 | 1 | 1 | 1 | 2 | | 2 | 5 | |
| | | 沖 名 分 団 | 1 | 1 | 1 | 1 | 2 | | 2 | 5 | |
| | | 西 部 分 団 | 1 | 1 | 1 | 1 | 2 | | 2 | 5 | |
| | | 東 部 分 団 | 1 | 1 | 1 | 1 | 2 | | 2 | 5 | |
| | | 岩 目 地 分 団 | 1 | 1 | 1 | 1 | 2 | | 2 | 5 | |
| 小 計 | | 7 | 8 | 8 | 8 | 18 | | 14 | 37 | | |
| 合 計 | | 28 | 27 | 31 | 45 | 91 | 62 | 108 | 220 | 28 | |

6. 消防団ポンプ自動車配置状況

H23. 4. 1現在

| 分団名 | | 区分 | 種 別 | 級 別 | 年 式 | 車 名 | ポンプ 製作所 | 配置年月 |
|----------------------------|-----------------------|-----------------------|-------|-----|------|------|------------|---------|
| | | | | | | | | |
| い の 町 消 防 団 | 伊 野 方 面 隊 | 伊 野 分 団 | CD- I | A-2 | H5 | イスズ | モリタ | H5. 3 |
| | | | CD- I | A-2 | H12 | ヒ ノ | ヨシタニ | H12. 12 |
| | | | CD- I | A-2 | H19 | ヒ ノ | 長野 | H19. 12 |
| | | 枝 川 分 団 | CD- I | A-2 | H7 | 三菱シ | モリタ | H7. 3 |
| | | | I -A | A-2 | H15 | 三菱シ | ヨシタニ | H15. 3 |
| | | 南 池 ノ 内 部 | CD- I | A-2 | H19 | イスズ | 長野 | H19. 3 |
| | | 南 八 田 部 | CD- I | A-2 | H7 | イスズ | モリタ | H7. 3 |
| | 川 内 分 団 | CD- I | A-2 | H9 | トヨタ | モリタ | H9. 3 | |
| 方 面 隊 吾 北 | 小 川 分 団 | BD- I | A-1 | S60 | ニッサン | ヨシタニ | H12. 1 | |
| 日 高 村 消 防 団 | 中 央 分 団 | CD- I | A-2 | H11 | ヒ ノ | モリタ | H11. 12 | |
| | 下 分 分 団 | CD- I | A-2 | H10 | イスズ | モリタ | H11. 1 | |
| | 岩 目 地 分 団 | CD- I | A-2 | H23 | 三菱シ | モリタ | H23. 4 | |

7. 消防団ポンプ車以外の車両配置状況

H23. 4. 1現在

| 分団名 | | 区 分 | | 用 途 | 年式 | 車 名 | 配置年月 |
|----------------------------|-----------------------|-----------|-----------|-----------|----------|----------|--------|
| い の 町 消 防 団 | 伊 野 方 面 隊 | 団本部 | | 指 揮 車 | H13 | ト ヨ タ | H13. 5 |
| | | | | 運 搬 車 | H 8 | イ ス ズ | H 8. 3 |
| | 南分団 | 八 田 | 小型ポンプ付積載車 | H14 | ニ ッ サ ン | H14. 3 | |
| | | 八 田 | 〃 | H10 | ト ヨ タ | H11. 1 | |
| | 川内分団 | 大 内 | 〃 | H11 | ニ ッ サ ン | H11. 2 | |
| | 神谷分団 | 加 田 | 〃 | H10 | ト ヨ タ | H10. 3 | |
| | | 保 木 | 〃 | H 9 | 〃 | H 9. 3 | |
| | | 鹿 敷 | 〃 | H 6 | ニ ッ サ ン | H 6. 3 | |
| | 三瀬分団 | 勝賀瀬 | 〃 | H 6 | 〃 | H 6. 3 | |
| | | 柳 瀬 | 〃 | H16 | ミ ツ ビ シ | H16. 3 | |
| | | 出来地 | 〃 | H 7 | ニ ッ サ ン | H 7. 2 | |
| | 吾 北 方 面 隊 | 団 本 部 | | 小型ポンプ付積載車 | S62 | ニ ッ サ ン | H23. 3 |
| | | 清水分団 | 第 1 班 | 〃 | H 5 | ニ ッ サ ン | H 5.11 |
| | | | 第 2 班 | 小型ポンプ積載車 | H 9 | ミツビシ(軽四) | H 9. 2 |
| | | | 第 3 班 | 〃 | H13 | スバル(軽四) | H14. 3 |
| | | 上八川分団 | 第 1 班 | 小型ポンプ付積載車 | H17 | ニ ッ サ ン | H17. 2 |
| | | | 第 2 班 | 〃 | H23 | ト ヨ タ | H23. 3 |
| | | | 第 4 班 | 〃 | H10 | ニ ッ サ ン | H11. 1 |
| | | 小川分団 | 第 1 班 | 〃 | H 7 | 〃 | H 8. 3 |
| 第 3 班 | | | 〃 | H 2 | 〃 | H18. 3 | |
| 第 4 班 | | | 小型ポンプ積載車 | H16 | ミツビシ(軽四) | H16. 3 | |
| 第 5 班 | | | 〃 | H12 | 〃 | H13. 2 | |
| 下八川分団 | | 小型ポンプ付積載車 | H19 | ニ ッ サ ン | H19. 3 | | |
| 本 川 方 面 隊 | 本川第一分団 | | 小型ポンプ付積載車 | H 9 | ミ ツ ビ シ | H 9.12 | |
| | 本川第二分団 | | 〃 | H20 | ミ ツ ビ シ | H20. 3 | |
| | 本川第三分団 | | 〃 | H 2 | ト ヨ タ | H 2. 3 | |
| 日 高 村 消 防 団 | 本 郷 分 団 | | 〃 | H 1 | ニ ッ サ ン | H 1. 2 | |
| | 沖 名 分 団 | | 〃 | H 4 | 〃 | H 4. 3 | |
| | 西 部 分 団 | | 〃 | H 2 | 〃 | H 2. 3 | |
| | 東 部 分 団 | | 〃 | H 3 | 〃 | H 3. 3 | |

8. 消防団小型動力ポンプ配置状況

H23. 4. 1現在

| 分団名 | | 区分 | ポンプ名 | 級 | 配置年月 | |
|----------------------------|-----------------------|------|--------|--------|--------|--------|
| い の 町 消 防 団 | 伊 野 方 面 隊 | 枝川分団 | トーハツ | C-1 | S55. 9 | |
| | | 南分団 | 八田 | ラビット | B-2 | H14. 3 |
| | | | 八田(天王) | 〃 | 〃 | H11. 1 |
| | 川内分団 | 大内 | シバウラ | 〃 | H11. 2 | |
| | | 波川 | トーハツ | C-1 | S55. 9 | |
| | 神谷分団 | 加田 | シバウラ | B-2 | H10. 3 | |
| | | 保木 | ラビット | 〃 | H 9. 3 | |
| | | 鹿敷 | トーハツ | 〃 | H 6. 3 | |
| | 三瀬分団 | 勝賀瀬 | シバウラ | 〃 | H 6. 3 | |
| | | 柳瀬 | 〃 | 〃 | H16. 3 | |
| | | 出来地 | 〃 | 〃 | S49. 9 | |
| | 吾 北 方 面 隊 | 団本部 | | シバウラ | B-2 | S62. 9 |
| | | 清水分団 | 第1班 | 〃 | 〃 | H 2. 3 |
| 第2班 | | | 〃 | 〃 | H 2.12 | |
| 第3班 | | | 〃 | 〃 | H11. 3 | |
| 上八川分団 | | 第1班 | ラビット | 〃 | H17. 2 | |
| | | 〃 | トーハツ | C-1 | S59.11 | |
| | | 第2班 | 〃 | B-2 | H 5.10 | |
| | | 第3班 | 〃 | 〃 | H 4. 2 | |
| 小川分団 | | 第4班 | シバウラ | B-3 | S58. 8 | |
| | | 第1班 | 〃 | B-2 | H 8. 2 | |
| | | 第2班 | 〃 | 〃 | H 7. 3 | |
| | | 第3班 | ラビット | B-2 | H18. 3 | |
| | | 第4班 | シバウラ | 〃 | H 4.12 | |
| 下八川分団 | | 第5班 | 〃 | B-2 | H 9. 2 | |
| | | 第1班 | 〃 | C-1 | S59.11 | |
| | 第2班 | 〃 | B-2 | H19. 3 | | |
| 本 川 方 面 隊 | 団本部 | | トーハツ | B-2 | H17. 9 | |
| | 本川第1分団 | | ラビット | 〃 | H 9. 9 | |
| | | | 〃 | C-1 | H 7.12 | |
| | 本川第2分団 | | ラビット | B-2 | H20. 3 | |
| | | | 〃 | C-1 | S59. 5 | |
| | 本川第3分団 | | ラビット | B-2 | H 2. 3 | |
| | | 〃 | C-1 | S60. 5 | | |
| 日 高 村 消 防 団 | 団本部 | | トーハツ | B-2 | H18. 7 | |
| | 本郷分団 | | ラビット | B-2 | H 1. 2 | |
| | 沖名分団 | | トーハツ | 〃 | H 4. 3 | |
| | 西部分団 | | ラビット | 〃 | H 2. 3 | |
| | 東部分団 | | トーハツ | 〃 | H 3. 3 | |
| | 岩目地分団 | | ラビット | 〃 | H 5. 3 | |
| | 中央分団 | | トーハツ | C-1 | H11.12 | |

9. 消防団員の退職・新任状況

(1) 退職事由調

H22. 4. 1～H23. 3. 31

| 町村 | 在職年数 | 退職 団員数 | 退職事由 | | | | |
|-----|------|-----------|------|-----|----|----|------|
| | | | 自己都合 | 定年等 | 傷病 | 死亡 | 整理統合 |
| いの町 | | 20 | 19 | | | 1 | |
| | 伊野 | 15 | 15 | | | | |
| | 吾北 | 5 | 4 | | | 1 | |
| | 本川 | | | | | | |
| 日高村 | | 8 | 6 | | 2 | | |
| 計 | | 28 | 25 | | 2 | 1 | |

(2) 退職団員在職年数調

H22. 4. 1～H23. 3. 31

| 町村 | 在職年数 | 退職 団員数 | 退職時在職年数 | | | | | | |
|-----|------|-----------|---------|---------------|----------------|----------------|----------------|----------------|-------|
| | | | 5年未満 | 5年以上 10年未満 | 10年以上 15年未満 | 15年以上 20年未満 | 20年以上 25年未満 | 25年以上 30年未満 | 30年以上 |
| いの町 | | 20 | 3 | 3 | 2 | 2 | 3 | 4 | 3 |
| | 伊野 | 15 | 3 | 3 | 2 | 2 | 1 | 1 | 3 |
| | 吾北 | 5 | | | | | 2 | 3 | |
| | 本川 | | | | | | | | |
| 日高村 | | 8 | 2 | | | 1 | 2 | | 3 |
| 計 | | 28 | 5 | 3 | 2 | 3 | 5 | 4 | 6 |

(3) 新任団員調

H22. 4. 1～H23. 3. 31

| 町村 | 在職年数 | 新任 団員数 | 入団時年齢 | | | | | | |
|-----|------|-----------|-----------|-------------|-------------|-------------|-------------|-------------|-------------|
| | | | 21才 未満 | 21才～ 25才 | 26才～ 30才 | 31才～ 35才 | 36才～ 40才 | 41才～ 45才 | 46才～ 50才 |
| いの町 | | 10 | 1 | 1 | 4 | 3 | 1 | | |
| | 伊野 | 5 | | 1 | 2 | 1 | 1 | | |
| | 吾北 | 4 | | | 2 | 2 | | | |
| | 本川 | 1 | 1 | | | | | | |
| 日高村 | | 7 | | 1 | 1 | 3 | 1 | 1 | |
| 計 | | 17 | 1 | 2 | 5 | 6 | 2 | 1 | |

10. 消防団員年報酬調

H23. 4. 1現在(単位:円)

| 階級 町村 | 団 長 | 副 団 長 | 分 団 長 | 副分団長 | 部 長 | 班 長 | 団 員 |
|----------|---------|--------|--------|--------|--------|--------|--------|
| | いの町 | 82,500 | 69,000 | 50,500 | 45,500 | 40,000 | 37,000 |
| 日高村 | 122,000 | 92,400 | 64,900 | 46,400 | 40,300 | 39,200 | 37,800 |

11. 消防団員出動手当調

H23. 4. 1現在(単位:円)

| 区分 町村 | 出 場 区 分 別 手 当 | | | | そ の 他 の 手 当 |
|----------|---------------|-------|-------|-------|-------------|
| | 水・火災 | 警 戒 | 訓 練 | そ の 他 | |
| いの町 | 5,000 | 5,000 | 5,000 | 5,000 | |
| 日高村 | 3,500 | 3,500 | 3,500 | 3,900 | |

12. その他の手当・補助金等

H23. 4. 1現在

| 町村 | 支 給 内 容 及 び 金 額 | |
|-----|--------------------------------|------------|
| いの町 | 分団運営補助金（機械器具整備手当含む） | 3,232,000円 |
| | 消防団員福祉共済制度加入掛金（3,000円×419人） | 1,257,000円 |
| | 消防団員互助会補助 | 3,680,000円 |
| | 小型船舶免許取得補助（半額助成 4名） | 135,400円 |
| 日高村 | 機関員手当 消防ポンプ車（13,500円×12ヶ月×3台） | 486,000円 |
| | — — 小型ポンプ付積載車（10,100円×12ヶ月×5台） | 606,000円 |
| | 消防団員福祉共済制度加入掛金（3,000円×102人） | 306,000円 |
| | 消防団員互助会補助（1人 5,000円） | 510,000円 |
| | 小型船舶免許取得補助（予算額 180,000円） | |